

環びわ湖大学・地域コンソーシアム



# 単位互換

他大学の授業を受講して単位を取得しよう！

キャンパス  
ライフに  
彩りを

## 単位互換制度 とは？

滋賀県内にある大学や短期大学の科目を履修し、それを所属大学・短期大学の単位として認定する制度です。所属大学・短期大学の定める範囲において、受講料無料で単位互換科目を受講することができます。  
(ただし、科目により所定の実習費が必要な場合があります。)

一般社団法人  
環びわ湖大学・地域コンソーシアム

〒520-0056 滋賀県大津市末広町1番1号日本生命大津ビル4階  
TEL:077-526-8850 FAX:077-526-8851

詳しくは右記 QR コード。または環びわ湖コンソで検索

環びわ湖コンソ

検索

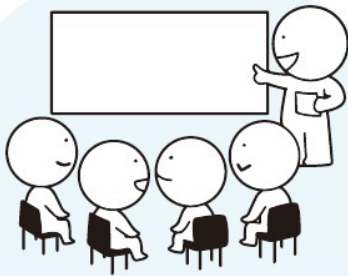


- 滋賀大学(大津キャンパス)
- 滋賀大学(彦根キャンパス)
- 滋賀医科大学
- 滋賀県立大学
- 滋賀短期大学
- 滋賀文教短期大学
- 成安造形大学
- 聖泉大学
- 長浜バイオ大学
- びわこ学院大学
- びわこ成蹊スポーツ大学
- びわこハビリティーション専門職大学
- 立命館大学
- 龍谷大学

# 単位互換制度 ってなに？



滋賀県内にある大学や短期大学の科目を履修し、それを所属大学・短期大学の単位として認定する制度です。所属大学・短期大学の定める範囲において、受講料無料で単位互換科目を受講することができます。（ただし、科目により所定の実習費が必要な場合があります。）



**他大学**  
他大学の授業を受けて  
単位を取得！

単位互換



**自分の大学**  
所属大学の  
単位として認定！



## 受講申し込みの流れ

### STEP 1

#### 科目を選ぶ (3月下旬～4月上旬)

パンフレットやホームページの科目情報を参考に、受講したい科目を選択しよう。

### STEP 2

#### 出願手続き (4月上旬)

受講したい科目に出願しよう。お申込み方法は所属大学の案内を確認してください。

※開講時期にかかわらず、すべての科目が出願受付の対象です。  
※申込期限は所属大学により異なります。所属大学からの案内を確認してください。

### STEP 3

#### 受講許可発表 (4月中旬)

出願者多数の場合は選考を行います。受講許可の発表は所属大学を通じて行われます。

### STEP 4

#### 受講する

他大学の授業に出席しよう。  
※前期・春学期科目等、履修許可発表が授業開始に間に合わない場合は許可発表まで仮受講をしてください。

**追加募集**  
(5月頃～)

夏期集中・秋学期・後期科目のうち、受講定員に余裕のある科目を対象に追加募集を行います。8月頃に再追加募集を行うこともあります。

## おうみ学生未来塾 開講 (大学連携型 PBL 科目)



### 滋賀県立大学

#### おうみ学生未来塾(湖東)

「いま、ここにあるめぐみを活かす  
地域デザイン」

### 成安造形大学

#### おうみ学生未来塾(湖西)

「地域を知ることの大切さを学ぶ」

- ✓ 豊かな自然と歴史、都市から農山漁村までさまざまな地域の特徴をもつ「おうみ」(滋賀県)をフィールドに、地域に出かけ、地域の人々と話し合っ、課題を発見し、具体的な解決をめざすトレーニングを行います。実践的な課題解決能力、コミュニケーション能力を向上させ、自ら未来を切りひらく力を高めることができます。
- ✓ 滋賀県内の大学・短期大学に所属する学生は、だれでも受講できます。対象は、四年制大学が2年次以上、短期大学が1年次以上です。
- ✓ 受講料は無料です。ただし、現地までの交通費などが必要です。
- ✓ 2科目のうち、どちらか1科目のみ出願できます。



## 2026年度提供科目リスト(1/2)

大学名	開講 キャンパス	科目 番号	科目名	開講期間	曜日	時限	実施方法
滋賀大学	大津	1	福祉と教育	春学期	火	2	対面授業
		2	リベラルアーツ総合探究Ⅱ	秋学期	月	3	対面・遠隔併用
	彦根	3	東アジアの多様性の理解	春学期	火	7	遠隔授業
		4	社会と会計	秋学期	月	7	遠隔授業
		5	数学への招待	秋学期	木	7	遠隔授業
滋賀医科大学		6	医療イノベーションの基礎	前期	水	3	対面授業
滋賀県立大学		7	おうみ学生未来塾(湖東)	前期集中	-	-	対面授業
		8	SDGsと滋賀のグローバル・イノベーション-近江の暮らしとなりわい-	前期集中	-	-	対面授業
		9	地域コミュニケーション論	後期集中	-	-	対面授業
		10	びわこ環境行政論	後期	月	4	対面授業
		11	地域産業・企業から学ぶ社長講義	後期	月	4	対面授業
滋賀短期大学		12	近江学入門	前期	木	1	対面授業
		13	地域ビジネス論	後期	金	3	対面授業
滋賀文教短期大学		14	地域の歴史と民俗文化	春学期	金	2	対面授業
成安造形大学		15	近江学B(大学連携・地域連携型PBL科目「おうみ学生未来塾(湖西)」)	前期集中	-	-	対面・遠隔併用
		16	東洋・日本美術史概説A	前期	火	1	対面授業
		17	東洋・日本美術史概説B	後期	火	1	対面授業
		18	西洋美術史概説A	前期	水	1	対面授業
		19	西洋美術史概説B	後期	水	1	対面授業
		20	デザイン史概説A	前期	木	1	対面授業
		21	デザイン史概説B	後期	木	1	対面授業
聖泉大学		22	ペアレンティング論	前期	金	2	対面授業
		23	老年看護論	前期	木	2	対面授業
		24	人間関係論	後期	月	1	対面授業
		25	成人看護論	後期	木	3	対面授業
長浜バイオ大学		26	基礎微生物学	前期	火	1	対面授業
		27	動物系統分類学	後期	火	2	対面授業
		28	人工知能概論	後期	火	3	対面授業
びわこ学院大学		29	子ども学総論	春学期	木・月	4・2	対面授業
		30	滋賀の環境	秋学期	火	1	対面授業
		31	スポーツ医学概論A	秋学期	木	1	対面授業
		32	メンタルトレーニング論	春学期	火	1	対面授業
		33	レクリエーション論	春学期	水	5	対面授業
		34	生活と福祉	秋学期	月	1	対面授業
びわこ成蹊スポーツ大学		35	中高齢者と生涯スポーツ	前期	月	3	対面授業
		36	自然環境とアウトドアスポーツ	前期	月	2	対面授業
		37	グッドコーチング論Ⅰ	後期	金	2	対面授業
		38	スポーツ政策論	後期	月	4	対面授業
		39	身体操作法	後期	水	1	対面授業
びわこリハビリテーション 専門職大学	八日市	40	神経科学総論A	前期	金	3	対面・遠隔併用
		41	神経科学総論B	後期	月	1	対面・遠隔併用

## 2026年度提供科目リスト(2/2)

大学名	開講 キャンパス	科目 番号	科目名	開講期間	曜日	時限	実施方法
立命館大学		42	生命科学概論	春学期	月	5	対面授業
		43	近現代の科学技術(G1)	春学期	火	3	対面授業
		44	スポーツマネジメント概論	秋学期	木	4	対面授業
		45	薬学概論	春学期	火	1	対面授業
		46	経済学特殊講義Ⅱ(金融・証券分析基礎)	夏集中Ⅰ	-	-	対面授業
		47	特殊講義(教養E)Ⅰ(アントレプレナーシップ と事業創造)(T)	秋学期	木	5	対面授業
龍谷大学		48	植物生理・生化学Ⅰ	後期	水	1	対面授業
		49	食と嗜好の科学	後期	月	2	対面授業
		50	生活の中の数学	前期	水	3	対面授業

※授業の情報は変更になる可能性があります。

出願時や受講前に所属大学からの案内を確認してください。

各科目の詳細は  
こちらをチェック

