

2025
(令和7年度)

学校法人 後藤学園

認定こども園

えのくま幼稚園

入園あんない

元気いっぱい
遊ぼうよ

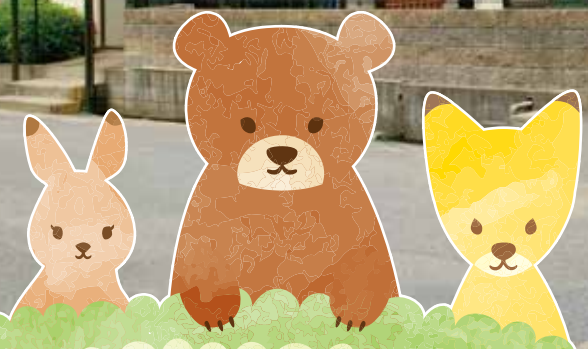


みんななかよし
えのくまっこ 笑顔が輝く幼稚園





えのくま幼稚園



すばらしい出会いが夢を育む
えのくま幼稚園



学園共用グラウンド



大型遊具



幼稚園専用温水プール



学園建学の理念

建学の精神

広く産業経済界に有為な人材を育成し
個性豊かな子弟を送り出す

教育方針

形から心を養う実学教育

校是

礼儀・感謝・奉仕

みんな笑顔で



教育目標

本園の
幼児教育

1. 心身ともに健康で、明るく、たくましい子どもを育てる。
2. 自主性に富み、社会性を備えた思いやりのある子どもを育てる。
3. 形から心を養う幼稚園教育を推進する。

特色ある保育活動

- ① 経験豊かな専門教師による特別教育
年長 英語教室・体育教室・硬筆
年中 英語教室・体育教室
- ② 園内外における自然や動植物と関わる体験活動の重視
- ③ 形から心を養う幼稚園教育
基本的なルールを大切に、礼儀・感謝・思いやりの徳育を重視した保育活動を行う
- ④ 2歳児からの充実した保育



えのっ子クラブ (読み聞かせ)



2歳児クラス



体育教室



パパ先生と遊ぼう!



特別教室「硬筆」



特別教室「英語教室」



4月

- 始業式
- 入園式
- 保育参観(年長)
- 保護者面談

5月

- こどもの日お祝い集会
- 保育参観(年少・中)
- アフリカンサファリ遠足(年長)
- 学園創立記念日
- プール開き
- みどりマザーランド遠足(年少)

6月

- 内科・歯科検診
- うみたまご遠足(年中)

7月

- 七夕集会
- 学園忌日祭
- 終業式
- 一泊保育(年長)
- 体験入園

8月

- 夏期保育

9月

- 始業式
- 幼稚園見学会
- 秋の交通安全呼びかけ(年長)

毎月誕生会
があります。

うみたまご遠足(年中)



運動会



七夕集会



こどもの日お祝い集会



別府ラクテンチ遠足(年少)



アフリカンサファリ遠足(年長)



一泊保育(年長)



いも掘り



おおきな
おいも
採れたよ!

10月

- 入園願書受付 (10月1日)
- 大運動会
- いも掘り

11月

- 春日神社七五三参り(年長)
- 学園文化の日
- 秋の遠足(年長)
- 新入園児面接
- みかん狩り(年中)
- えのくまようちえんまつり
- 別府ラクテンチ遠足(年少)
- 内科・歯科検診

12月

- 保護者面談
- 保育参観
- もちつき
- クリスマス会
- 終業式
- がんばってる会 (卒園児)

2月

- 豆まき集会
- 入園前説明会・用品渡し
- 発表会
- 交通安全教室
- 小学校見学(年長)
- 保育参観

1月

- 始業式
- 鏡開き
- 修了記念写真撮影
- 鶴見岳雪あそび(年長)

3月

- パパ先生と遊ぼう!
- お別れ遠足
- お別れバイキング給食 (年長)
- 卒園式
- 終業式

楽しい 幼稚園の活動 年間行事



えのくまようちえんまつり



鶴見岳雪あそび(年長)



発表会



豆まき集会



おいしい
お餅
できるかな?

もちつき



卒園式

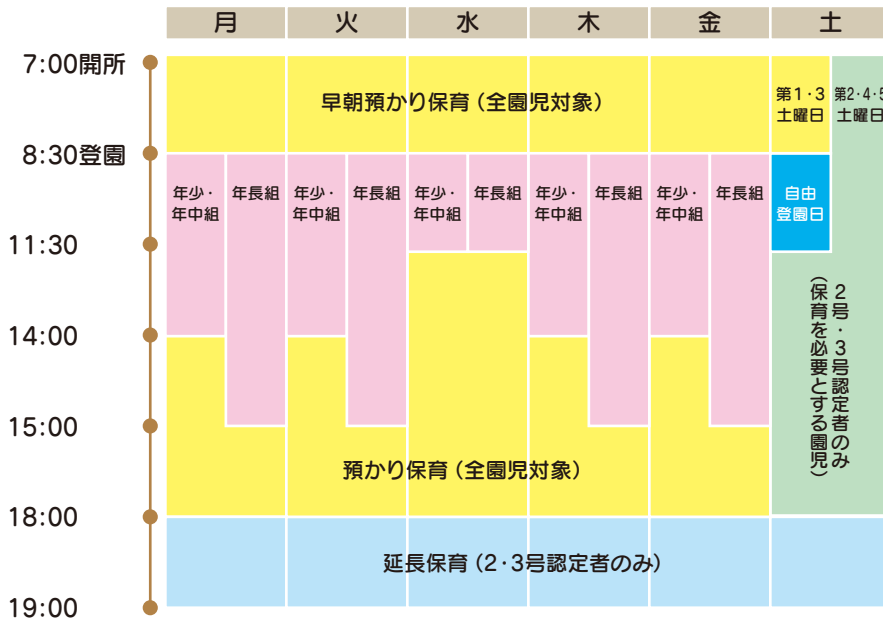


みかん狩り(年中)



幼稚園の一日

認定こども園ならではの充実した教育保育



年少・年中組(3・4歳児)
通常14時まで(水・土曜日を除く)
年長組(5歳児)
通常15時まで(水・土曜日を除く)

- 教育時間
- 保育時間
- 自由登園
- 2・3号のみ預かり保育
- 延長保育



●園バス利用者については、バスの発着時間の違いにより、登降園時刻が違ってきます。

日常保育

配膳給食



だいこんの収穫



遊びの風景



お店屋さんごっこ



預かり保育



預かり(延長)保育(にこにこクラブ)について

お仕事や急用等で、お子様を誰にも預けることの出来ない保護者の方のために、子育て支援として預かり保育を行います。預かり保育は、専任の保育者のもとで、特別カリキュラムにより実施します。

月・火・木・金曜日	14:00~18:00
水曜日	11:30~18:00
長期休暇(春・夏・冬)・園行事の振替休日	7:00~18:00

1号認定者(新2号認定者は無償化の対象になります)

月 極	○年少・年中 9,600円 ○年長 9,100円(2,400円のおやつ代含む) ○長期休業期間 12,000円(2,400円おやつ代含む) ただし、お仕事の都合で8月のみ利用を希望される方は、園にご相談ください。		
日 割	月~金曜日	1回	700円(150円おやつ代含む)
	長期休暇・園行事の振替休日	1回	1,000円(150円おやつ代含む)
早朝預かり	○1回	300円	

2号認定者(保育短時間利用者)

預かり保育 (早朝・夕方)	○1回 300円 ※早朝7:00~8:30 夕方16:30~18:00
------------------	--

2号認定者(保育標準時間)・3号認定(2歳児)

延長保育	○1回 300円 ※18:00~19:00
------	--------------------------

※上記は令和5年度の金額です。新年度の金額は変更になる場合があります。

未就園児親子教室のご案内

お申し込みはお電話で受け付けています。



未就園児親子教室 無料

園庭開放日 無料

「どーなつクラブ」(2~4歳児対象)

毎月2~3回実施 定員/25名程度
但し月1回のご参加をお願いします。
親子ふれあい遊び、ダンス、歌、読み聞かせ、製作遊び等

「ほかほか広場」

毎月2回程度実施
未就園児親子教室の日程や詳しい内容をお知りになりたい方や幼稚園見学・途中入園を希望される方は、幼稚園までお気軽にお問い合わせください。



「プチどーなつクラブ」(1~2歳児対象)

月1回実施
親子ふれあい遊び、ダンス、歌、読み聞かせ、製作遊び等



認定こども園

ごとう幼稚園

〒870-0856 大分市畑中4丁目7番47号
☎097-543-7898



学校法人 後藤学園

認定こども園



えのくま幼稚園



大分市荏隈字中洲1227番地

TEL 097-549-4780

FAX 097-560-4019

<https://www.gotogakuen.ac.jp/enokumay>

学校法人 後藤学園 グループ



《後藤学園サテライトキャンパス内》
〒870-0823 大分市東大道1丁目6番1号

厚生労働大臣指定
国際調理師専門学校
☎097-547-9913 <https://www.gotogakuen.ac.jp/choori>

大分県知事指定
藤華歯科衛生専門学校(大分駅南)
☎097-513-8282 <https://www.gotogakuen.ac.jp/shika>



大分県知事指定
智泉幼児保育専門学校

〒870-0889 大分市荏隈1229-1
☎097-535-7708
<https://www.gotogakuen.ac.jp/hoiku>



大分県知事認可
藤華医療事務専門学校

〒870-0838 大分市桜ヶ丘5番2号
☎097-545-7205
<https://www.gotogakuen.ac.jp/iryoujimu>



厚生労働大臣指定
智泉福祉製菓専門学校

〒870-0889 大分市荏隈1135
☎097-549-4551
<https://www.gotogakuen.ac.jp/chisen>



厚生労働大臣指定
藤華医療技術専門学校

〈看護・助産学館〉〒879-7125 豊後大野市三重町内田4000-1
☎0974-22-3434
〈リハビリ学館〉〒879-7125 豊後大野市三重町内田2706-1
☎0974-22-3800
<https://www.gotogakuen.ac.jp/toka>



厚生労働大臣指定
楊志館高等学校

〒870-0838 大分市桜ヶ丘7番8号
☎097-543-6711
<https://www.gotogakuen.ac.jp/yoshikan>



認定こども園
ごとう幼稚園

〒870-0856 大分市畑中4丁目7番47号
☎097-543-7898
<https://www.gotogakuen.ac.jp/gotoy>

指定管理事業
学園リハビリセンター

〒870-0839 大分市金池南1丁目5番1号
(ホルトホール大分内 障がい者福祉センター)
☎(097)576-8880
<https://www.horutohall-oita.jp>

◆有料老人ホーム ◆デイサービスセンター
智泉の園

〒870-0889
大分市荏隈字中洲1230番地
☎(097)549-5522

