

幼保連携型 認定こども園
学校法人 後藤学園

2026
(令和8年度)

ごとう幼稚園

入園あんない



こころ豊かに

幼稚園と保育園の「幼保連携型 認定こども園」です。

ごとう幼稚園は、親の深い愛情に包まれて成長してきた子どもたちが、初めて出会う集団生活の場です。幼稚園における子どもたちの毎日は、泣いたり笑ったり、日々新しい体験の連続です。私どもが、いのちの芽を大切に育み、沢山の体験をさせることにより、自然に「生きる力」が身に付くよう全職員で取り組んでいます。

緑豊かな自然環境のもと、充実した「保育内容」と、保護者の身になっての「子育て支援活動」(預かり保育・子育てサークル等)を、優れた保育教諭陣の手で実践しています。

また、園児一人一人を見つめながら、子どもの無限の可能性を引き出し、徳育教育に力を入れ「まごころ保育」を園の教育方針としています。



学園建学の理念

教育方針

形から心を養う
実学教育

校 是

礼儀・感謝・奉仕

建学の精神

広く産業経済界に
有為な人材を育成し
個性豊かな子弟を
送り出す

教育目標

健 康

心身ともに健康で、
明るくつよく
たくましい
こども

おもいやり

自主性と社会性の
調和がとれた
おもいやりのある
こども

楽しく伸ばす ごとう幼稚園から 広がる未来



特色ある保育活動

専門教師による特別教育

日常の保育活動以外に、外部の専門教師を招き、英語教室、体育教室、硬筆教室を実施しています。



英語教室

外国人と日本人の先生による、音楽やゲームやお話などを取り入れた、笑い声の絶えない楽しいレッスンです。



体育教室

いろいろな体操器具を使い、「結果」より「過程」を大事にしながら、体育あそびをします。思いっきり身体を動かすことが大好きになります。



硬筆教室

「良い姿勢」「正しい鉛筆の持ち方」等、書くことの基本から練習します。読んだり書いたりすることが、楽しくなります。

家庭との協力

園と家庭とのあたたかい結びつきのある関係の中で、基本的な生活態度が確立したこども

教育保育時間<令和7年度>

「認定こども園」ならではの充実した教育保育時間



	幼稚園の一日		保育部の一日	
	満3・3・4・5歳児		0・1・2歳児	
	1号認定	2号認定	3号認定	
7:00	早朝預かり実施		順次登園	順次登園
	3・4歳児	5歳児	早朝保育	早朝保育
8:30	登園		1号認定と同様に教育時間を過ごします。	おやつ遊び
9:00	降園(水曜日のみ)			
11:30	給食			
13:30	降園		給食	午睡
	一時預かり			
	休息・午睡			
15:00	おやつ遊び	降園	おやつ・遊び	おやつ遊び
		一時預かり		
18:00	一時預かり保育降園		随時降園	
19:00	延長保育			

教育時間

5歳児(年長組)

通常15時まで(水・土曜日を除く)

3・4歳児(年少・年中組)

通常13時30分まで
(水・土曜日は11時30分)

保育時間

延長保育

- 年度始め及び特別行事のある時は、特別の保育時間になります。
- 園バス利用者については、バスの発車時間の違いにより、登・降園時間が違ってきます。
- 預かり保育は、専任の保育者のもとで、特別カリキュラムにより実施します。

1号認定 ★水曜日 11:30降園
★土曜日 第1・3土曜日 自由登園日(一時預かりの利用はできません) 11:30降園
第2・4・5土曜日 お休み

預かり保育について 1号認定の方でもお仕事や急用等で、お子さまを誰にも預けることが出来ない保護者の方々のために、子育て支援の一環として預かり保育をしています。専任の保育教諭のもと特別カリキュラムで実施しています。月曜日～金曜日7:00～18:00までご利用できます。料金は別途かかります。

延長保育について 18:00～19:00 延長保育がご利用できます。料金は別途かかります。

※2号認定のお子さんは各歳児の教育時間終了後、保育時間(預かり)が始まります。また、1号認定のお子さんで預かり保育を希望する方も受け付けています。18:00までの保育利用可能時間終了後、19:00までの延長保育が可能になります。

※給食は週4回、月・火・木・金曜日です。火曜日・金曜日は配膳給食を行っていますが、年少組のみ6月から始めます。※弁当日は月に1回程度です。

園納金について<令和7年度>

年1回納入していただくもの

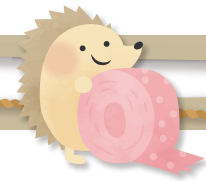
	0・1・2・満3歳児	3・4・5歳児	
特別教育活動費	6,500円	7,500円	年度始めに徴収
図書費	1,000円	1,000円	年度始めに徴収
バス登録料		1,000円	バス利用者のみ年度始めに徴収

毎月納入していただくもの

①	保育料	大分市保育認定保育料基準に添って決定します	無償化の為、かかりません。
②	施設費	2,500円	2,500円
③	教材費	1,000円	1,200円
④	バス維持費		3,500円 8月のみ1,200円
			バス利用者のみ
⑤	冷暖房費	200円	200円
⑥	コードモン利用料	100円	100円

⑦	給食	・3・4・5歳児 1号認定(週4食)の園児は月4,400円 2号認定(週5食)の園児は月7,500円 ・満3歳児は(朝おやつ+給食)月6,000円 ・3号認定は保育料に含まれています。	副食費免除の園児は月1,540円 副食費免除の園児は月2,630円
⑧	諸費	その他、別途集金させていただきます。	

※①～⑥につきましては、毎月銀行預金口座自動振替制度となります。
※⑦⑧につきましては、毎月諸費袋で園に納入していただきます。
※上記は、令和7年度の金額です。新年度の金額は変更になる場合があります。



園外における体験活動



子どもたちが豊かな感動体験を味わい、多くのお友だちと一緒に心身ともに成長し自立できるよう、より良い教育環境の創造に努めています。



サファリ見学

友だちや先生と一緒に動物を観察し、興味関心を深めます。見学後の幼稚園は、「動物園ごっこ」でとても盛り上がります。



デイキャンプ(年長)

お家の人と離れ、自然の中で様々な体験をして思いっきり遊びます。専門の先生から自然の不思議を学びます。



お仕事見学

いろいろな仕事を知り、働く人に対し憧れと感謝の気持ちを育てます。年長組は大分駅見学の後自分で切符を買い、乗車体験もします。

「心」を育てる徳育教室

様々な活動や体験を通し、自分のことに責任を持って取り組む姿勢や、人を思いやる心が育つよう努めています。



赤十字の活動

年長組の子どもたちは赤十字に加盟します。「困っている人たちのために何ができるか」ということを自分たちで考え、募金活動や高齢者施設への壁面プレゼントなどを行っています。



異年齢との交流

異年齢交流を通し、年下の友だちを思いやる優しさや、年上の友だちへの憧れの気持ちを育てます。子どもたちは普段から積極的に声を掛け合って遊んでいます。



植物を育てる

花や野菜の世話を通して、責任感を育てます。野菜が成長していく過程を観察し、様々な発見も楽しめます。また、食育についても一緒に学んでいます。

安全教室の実施

園児への安全指導のために地震・火災・交通安全・不審者対応などの訓練をし、注意を呼びかけています。



避難訓練

交通指導員や専門の方に、いろいろな場合を想定して対処法を教えてくださいました。また、職員も救護法をはじめ、不審者対処法や安全運転についての研修にも参加しています。



交通安全教室

「子育てサークル」に☆ 参加してみませんか?



2歳～4歳の未就園児さんと、その保護者を対象に、毎月体験教室(10:00～11:30)を開いています。リズム遊びをしたり、制作をしたりして、楽しい交流の場となっています。

幼稚園で保育の様子や施設などを見ていただけるいい機会ですので、是非お気軽にご参加ください。日程など、詳細はホームページでご紹介しています。

<https://www.gotogakuen.ac.jp/gotoy>

姉妹園のご紹介

認定こども園 **えのくま幼稚園**

〒870-0889 大分市荏隈1227 ☎097-549-4780

教育
目標

心身ともに健康で明るく、たくましい子どもを育てる。
自主性に富み、社会性を備えた思いやりのある子どもを育てる。

特色ある保育活動

- 個性を尊重したきめ細かな保育
- 経験豊かな専門教師による特別教育(英語教室・体育教室・硬筆等)
- 園外における自然や動植物と関わる体験活動の重視
- 自由登園日(第1、第3土曜日の縦割り教育)
- 預かり保育





入園式



うみたまご見学



おまつりごっこ



運動会



うみたまご制作



親子遠足



こどもの日のお祝い

1年間の行事



4月

- 面談
- 入園式
- 始業式

5月

- 芋植え
- 親子遠足・総会
- 学園プール開き
- 交通安全教室
- 学園創立記念日
- こどもの日のお祝い

6月

- 内科・歯科検診
- うみたまご見学(年少・年中)
- わくわく広場

7月

- 第1回体験入園
- 夏期保育
- デイキャンプ(年長)
- 南大分夏まつり(年長)
- 保育参観
- 学園忌日祭
- 七夕集会

8月

- 第2回体験入園
- 夕方保育(年中)
- 夏期保育
- 学園愛校の日

9月

- 年少さんと遊ぼう会
- 幼稚園見学会

10月

- サファリ見学
- 芋掘り
- 大運動会
- 入園願書受付



卒園記念体験



陶芸



裁縫



お茶会



お店屋さんごっこ



クリスマス会



豆まき



卒園式

11月

- 音楽会
- 読み聞かせの会
- 卒園記念体験(年長:陶芸)
- 動物園(ごっこ)
- 防犯訓練
- 七五三参り
- お仕事見学

12月

- 1年生がんばってる会
- 新入園児クリスマス会
- クリスマス会
- 餅つき大会
- 保育参観・バザー
- お店屋さんごっこ

1月

- 赤十字活動(年長)
- なわとび大会
- 卒園記念写真撮影
- 鏡開き

2月

- 新入園児説明会
- 小学校見学(年長)
- 発表会
- 節分豆まき

3月

- 修了式
- 卒園式
- 卒園記念体験(年長:茶道)
- お別れ遠足
- ひなまつり



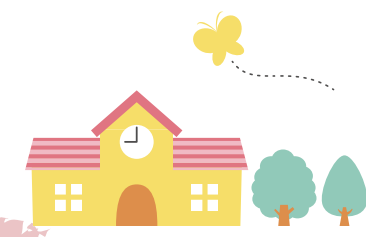


幼保連携型 認定こども園 ごとう幼稚園

〒870-0856 大分市畑中4丁目7番47号

☎097-543-7898

<https://www.gotogakuen.ac.jp/gotoy>



学校法人 後藤学園 グループ



《後藤学園サテライトキャンパス内》
〒870-0823 大分市東大道1丁目6番1号
厚生労働大臣指定
国際調理師専門学校
☎097-547-9913 <https://www.gotogakuen.ac.jp/choori>

大分県知事指定
藤華歯科衛生専門学校(大分駅南)
☎097-513-8282 <https://www.gotogakuen.ac.jp/shika>



大分県知事指定
智泉幼児保育専門学校
〒870-0889 大分市荏隈1229-1
☎097-535-7708
<https://www.gotogakuen.ac.jp/hoiku>



大分県知事認可
藤華医療事務専門学校
〒870-0838 大分市桜ヶ丘5番2号
☎097-545-7205
<https://www.gotogakuen.ac.jp/iryoujimu>



厚生労働大臣指定
智泉福祉製菓専門学校
〒870-0889 大分市荏隈1135
☎097-549-4551
<https://www.gotogakuen.ac.jp/chisen>



厚生労働大臣指定
藤華医療技術専門学校
〈看護・助産学館〉〒879-7125 豊後大野市三重町内田4000-1
☎0974-22-3434
〈リハビリ学館〉〒879-7125 豊後大野市三重町内田2706-1
☎0974-22-3800
<https://www.gotogakuen.ac.jp/toka>



厚生労働大臣指定
楊志館高等学校
〒870-0838 大分市桜ヶ丘7番8号
☎097-543-6711
<https://www.gotogakuen.ac.jp/yoshikan>



認定こども園
えのくま幼稚園
〒870-0889 大分市荏隈字中洲1227番地
☎097-549-4780
<https://www.gotogakuen.ac.jp/enokumay>

指定管理事業
学園リハビリセンター
〒870-0839 大分市金池南1丁目5番1号
〈ホルトホール大分内 障がい者福祉センター〉
☎(097)576-8880
<https://www.horutohall-oita.jp>

◆有料老人ホーム ◆デイサービスセンター
智泉の園
〒870-0889 大分市荏隈字中洲1230番地
☎(097)549-5522