

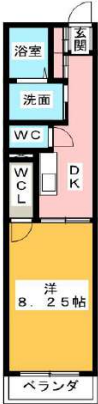


区分：

発行日： 2026/01/07 管理店舗： MT名古屋支店 管理： 一棟管理 ■物件コード：



オートロック、独立洗面台、宅配BOX付きの物件です！  
近隣のイオンは24時間営業なので便利です。広々したお部屋の最上階！



(Z20LE第1621号)

募集条件  
備考

国土交通大臣 免許 (6) 第5631号

株式会社ミニミニ 名古屋東口店

T E L : 052-571-3032

F A X : 052-571-3155

※別途、当社規定の仲介手数料の支払いが必要となります。詳しくは営業スタッフより説明します。

※写真及び図面と現状が異なる場合は現況優先となります。 ※取引形態はすべて仲介です。 情報有効期間：発行日より1週間以内

2310962386 ■掲載コード： 50-50-200

トウルーハート名駅 号室 302

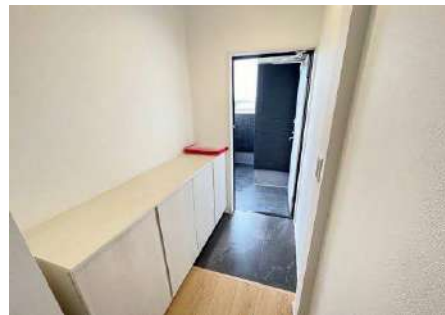
家賃	65,000円		
共益費	4,000円	敷金/保証金	0円
礼金	0円		
更新料	無	駐車場	無
保険	ミニミニライフサポート料に含む※	償却	無
その他（毎月費用）		その他（一時費用）	
町内会費/月:200円、ミニミニライフサポート料:3,300円		クリーニング費用:33,000円、家賃保証会社 初回保証料：賃料等50%（下限25,000円）	
水道料等預り金	無	更新事務手数料	16,500円(税込)
募集形態	普通借家	契約年数	2年

※ミニミニライフサポートとは、賃貸住宅での生活を総合的にサポートする入居者補償、24時間電話対応、トランクルーフサービス、映像配信サービスが一つになった当グループ管理物件の入居者向け商品です。（月額）

所在地	(〒4530802)愛知県名古屋市中村区下米野町1丁目28-2		
交通	近鉄名古屋線／米野駅 徒歩1分		
	名古屋臨海高速鉄道／ささしまライブ駅 徒歩6分		
	名古屋市桜通線／名古屋駅 徒歩15分		
種別	アパート	総階数	3階建
構造	木造	総戸数	6戸
完成	2021/03	入居時期	
間取	1K	専有面積	31.05㎡ 向き 南
設備	飲料水	公営	電供給 中部電力
	ガス	都市	給湯 都市ガス給湯
	排水	公共下水	浴室 浴室給湯あり
	トイレ	洋式トイレ	
その他詳細設備は次ページ参照			

周辺 施設	スーパー	イオンタウン太閤ショッピングセンター	750m
	コンビニ	ローソン	600m
	コンビニ	セブンイレブン	840m
	病院	名古屋セントラル病院	610m
	飲食店	ラ・バーモささしま	820m
	※右記記載の小・中学校は、学区と異なる場合がございます。		

## トゥルーハート名駅

号室  
302

※写真及び図面と現状が異なる場合は現況優先となります。  
 ※取引形態はすべて仲介です。  
 ※情報有効期限：発行日より1週間以内

## 設備

バス・トイレ別、追焚機能、浴室乾燥機、シャワー付洗面化粧台、洗面所独立、温水洗浄便座、シャワー、2口コンロ、ガスコンロ付、室内洗濯機置場、都市ガス、キッチン給湯あり、洗面所給湯あり、エアコン、CATV、ネット使用料無料、CATVインターネット、オートロック、モニタ付インターホン、防犯カメラ、ベランダ、宅配BOX、駐輪場、オンライン内見可、オンライン相談可、外国籍交渉可、特約有り、オンライン接客、最上階、上階無し、角部屋、IT重視対応物件、南向き

国土交通大臣 免許 (6) 第5631号

株式会社ミニミニ 名古屋東口店

TEL : 052-571-3032 FAX : 052-571-3155

〒4500003

愛知県名古屋市中村区名駅南1丁目17番27号 広小路ネスト1F

営業担当 乾 将