



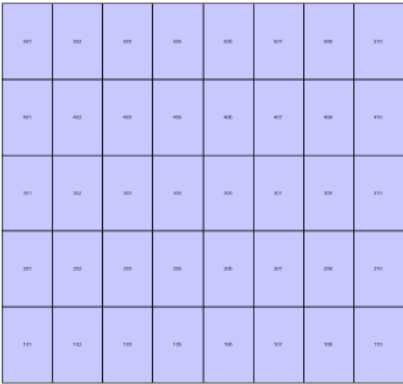
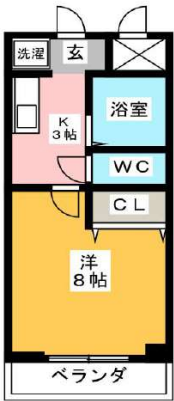
スーパー君V

区分：

発行日： 2026/01/07 管理店舗： MT名古屋支店 管理： 一棟管理 ■物件コード：



Wifiネット使用料無料で在宅ワークにも最適です。スーパー・コンビニもあり人気エリアです。何でも揃う大型イオンまで自転車で行けます。  
フリーレント相談可です！亀島駅まで徒歩8分で、名古屋駅も徒歩圏内です。ご来店がなくてもオンライン内覧もできますのでお気軽にご相談ください！



募集条件  
備考 もちろん進化パック対応物件です！

国土交通大臣 免許 (6) 第5631号

株式会社ミニミニ 名古屋東口店

T E L : 052-571-3032

F A X : 052-571-3155

※別途、当社規定の仲介手数料の支払いが必要となります。詳しくは営業スタッフより説明します。

※写真及び図面と現状が異なる場合は現況優先となります。 ※取引形態はすべて仲介です。 情報有効期間：発行日より1週間以内

2300028963 ■掲載コード： 50-50-100

ドルフ亀島Ⅱ	号室 501
--------	-----------

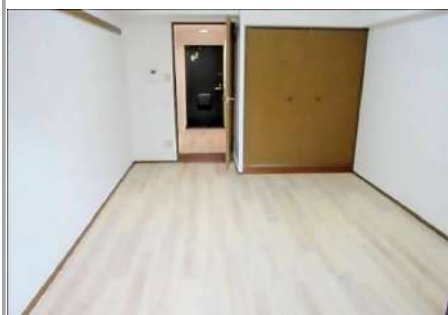
家賃	42,000円		
共益費	5,000円	敷金/保証金	0円
礼金	0円		
更新料	無	駐車場	無
保険	ミニミニライフサポート料に含む※	償却	無
その他（毎月費用）		その他（一時費用）	
町内会費／月:300円、水道料:2,000円、ミニミニライフサポート料:3,300円		消毒料:17,600円、防災セット:14,400円、ファイテック消火剤:4,800円、家賃保証会社 初回保証料：賃料等50%（下限25,000円）	
水道料等預り金	無	更新事務手数料	16,500円(税込)
募集形態	普通借家	契約年数	2年

※ミニミニライフサポートとは、賃貸住宅での生活を総合的にサポートする入居者補償、24時間電話対応、トラブル駆けつけサービス、映像配信サービスが一つになった当グループ管理物件の入居者向け商品です。（月額）

所在地	(〒4530013)愛知県名古屋市中村区亀島2丁目1-10		
交通	名古屋市東山線／亀島駅 徒歩8分		
	名古屋市東山線／名古屋駅 徒歩10分		
	名鉄名古屋本線／名鉄名古屋駅 徒歩10分		
種別	マンション	総階数	5階建
構造	R C	総戸数	40戸
完成	1996/02	入居時期	即入居
間取	1K	専有面積	22.6㎡ 向き 南
設備	飲料水	公営	電供給 中部電力
	ガス	都市	給湯 都市ガス給湯
	排水	公共下水	浴室 浴室給湯あり
	トイレ	洋式トイレ	
その他詳細設備は次ページ参照			

周辺 施設	コンビニ	LAWSON 100	270m
	コンビニ	ローソン	380m
	スーパー	サンエース	190m
	ショッピング施設	イオンモールNagoya Noritake Garden	1200m
	コンビニ	ファミリーマート	410m
※右記記載の小・中学校は、学区と異なる場合がございます。			

## ドルフ亀島Ⅱ

号室  
501

※写真及び図面と現状が異なる場合は現況優先となります。  
 ※取引形態はすべて仲介です。  
 ※情報有効期限：発行日より1週間以内

設備

バス・トイレ別、シャワー、ガスコンロ付、ミニキッチン、照明器具、家具家電設置可 (MT)、フローリング、室内洗濯機置場、都市ガス、キッチン給湯あり、洗面所給湯あり、インターホン、エアコン、BSアンテナ、光ファイバー、ネット使用料無料、ネット環境(電話回線)、ベランダ、エレベーター、駐輪場、保証人不要、フリーレント、オンライン内見可、外国人可、オンライン接客、賃貸保証料要、学生住まいプラン対象、大学生協推奨物件、IT重説対応物件

国土交通大臣 免許 (6) 第5631号

株式会社ミニミニ 名古屋東口店

TEL : 052-571-3032 FAX : 052-571-3155

〒4500003

愛知県名古屋市中村区名駅南1丁目17番27号 広小路ネスト1 F

営業担当 乾 将