



スーパー君V

区分：

発行日： 2026/01/07 管理店舗： MT名古屋支店 管理： 一棟管理 ■物件コード：



名古屋駅徒歩圏内 24時間スーパー近く  
南向きの明るいお部屋です 敷金礼金無し インターネット無料です。



(Z20LE第1621号)

募集条件  
備考

国土交通大臣 免許 (6) 第5631号

株式会社ミニミニ 名古屋東口店

※写真及び図面と現状が異なる場合は現況優先となります。 ※取引形態はすべて仲介です。 情報有効期間：発行日より1週間以内

T E L : 052-571-3032

F A X : 052-571-3155

※別途、当社規定の仲介手数料の支払いが必要となります。詳しくは営業スタッフより説明します。

2300097234 ■掲載コード： 50-0-300

メゾン ナカシマ 号室 305

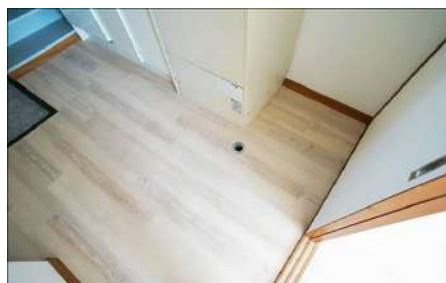
家賃	46,000円		
共益費	3,000円	敷金/保証金	0円
礼金	0円	ハウスクリーニング代	33,000円
更新料	無	駐車場	無
保険	ミニミニライフサポート料に含む※	償却	無
その他（毎月費用）		その他（一時費用）	
ミニミニライフサポート料:3,300円		消毒料:17,600円、防災セット:14,400円、ファイテック消火剤:4,800円、家賃保証会社 初回保証料：賃料等50%（下限25,000円）	
水道料等預り金	無	更新事務手数料	16,500円(税込)
募集形態	普通借家	契約年数	2年

※ミニミニライフサポートとは、賃貸住宅での生活を総合的にサポートする入居者補償、24時間電話対応、トラブル駆けつけサービス、映像配信サービスが一つになった当グループ管理物件の入居者向け商品です。（月額）

所在地	(〒4530801)愛知県名古屋市中村区太閤 1丁目9-2 1		
交通	名古屋市桜通線／名古屋駅 徒歩8分		
	近鉄名古屋線／米野駅 徒歩8分		
	近鉄名古屋線／近鉄名古屋駅 徒歩8分		
種別	マンション	総階数	3階建
構造	鉄骨造	総戸数	12戸
完成	1991/09	入居時期	即入居
間取	1K	専有面積	22.86㎡ 向き 南
設備	飲料水	公営	電供給 中部電力
	ガス	無	給湯 電気給湯
	排水	公共下水	浴室 浴室給湯あり
	トイレ	洋式トイレ	
その他詳細設備は次ページ参照			

周辺施設	スーパー	マックスバリュ太閤店	160m
	コンビニ	セブンイレブン名古屋太閤1丁目店	300m
	ドラッグストア	ウエルシア名古屋太閤店	407m
	ショッピング施設	名鉄百貨店本店メンズ館	578m
	郵便局	住友生命名古屋ビル内郵便局	550m
	※右記載載の小・中学校は、学区と異なる場合がございます。		

## メゾン ナカシマ

号室  
305

※写真及び図面と現状が異なる場合は現況優先となります。  
 ※取引形態はすべて仲介です。  
 ※情報有効期限：発行日より1週間以内

設備

シャワー、電気コンロ、シューズボックス、家具家電設置可(MT)、室内洗濯機置場、キッチン給湯あり、洗面所給湯あり、エアコン、CATV、ネット使用料無料、CATVインターネット、ネット環境(ミニネ光)、ベランダ、外国人可、賃貸保証料要、学生住まいるプラン対象、大学生協対象物件、大学生協推奨物件、上階無し、オール電化

国土交通大臣 免許 (6) 第5631号

株式会社ミニミニ 名古屋東口店

TEL : 052-571-3032 FAX : 052-571-3155

〒4500003

愛知県名古屋市中村区名駅南1丁目17番27号 広小路ネスト1F

営業担当 乾 将