



BLCU

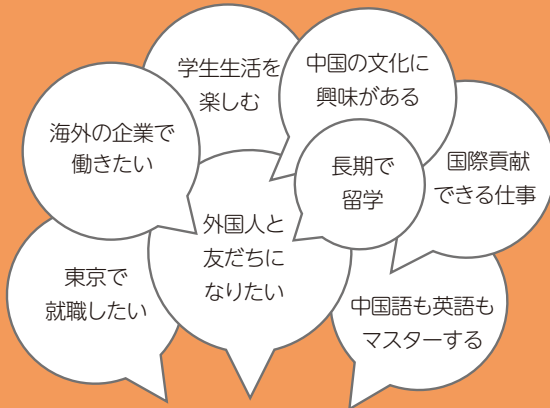
Beijing Language and
Culture University
Tokyo College

Campus Navi

My Campus Plan / Events
Cross-cultural Exchange / Lifestyle
From Company / Favorites / etc. ...

北京語言大学 東京校 キャンパスナビ

2027



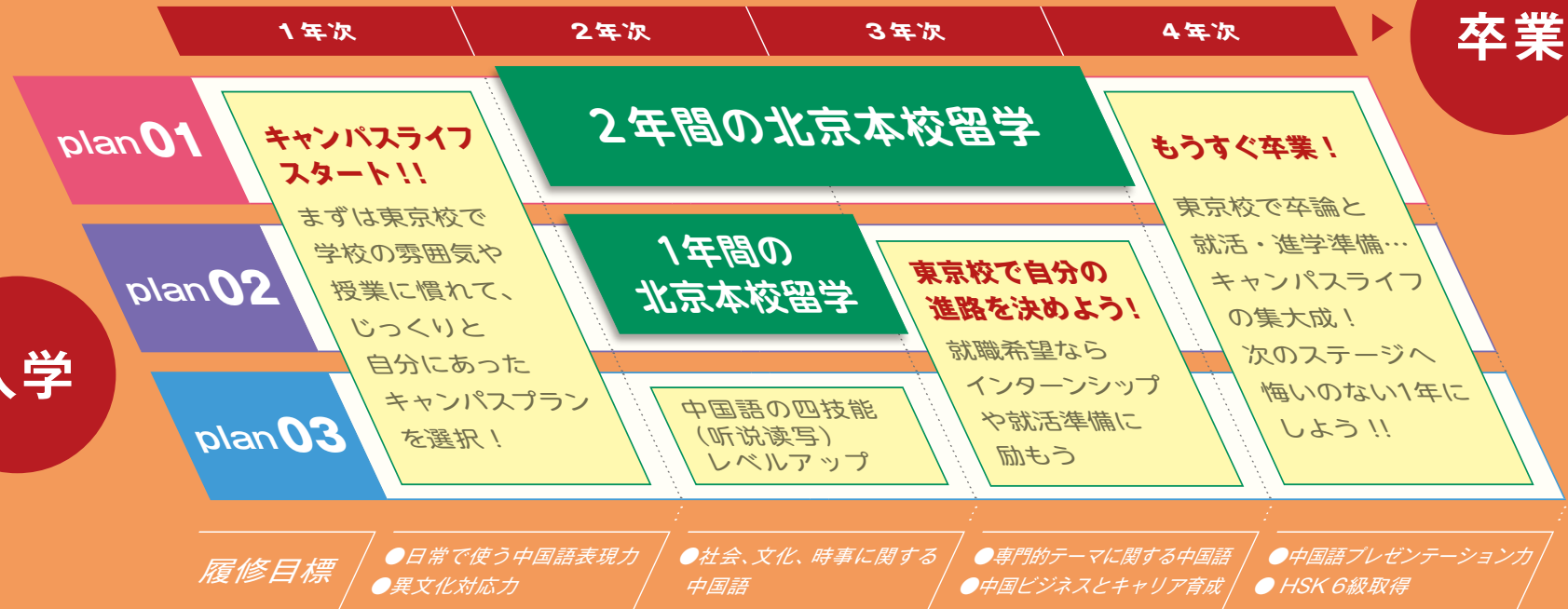
どんな4年間にするか。どこで学ぶか。一人ひとりの夢やスタイルに応える、多彩なキャンパスプラン。

希望する未来が一人ひとり違うように、キャンパスライフもそれぞれのスタイルで。BLCUでは入学から卒業まで、一人ひとりが想い描く未来のために、多彩なプランを用意しています。



入学

START



一人ひとりに最適なキャンパスプランを

- plan01** 2年間の北京本校留学を最大限に活かすプラン。長期留学だからこそ見えてくる中国づけの生活で、言語だけでなく中国社会文化のエキスパートを目指す。
- plan02** 1年間の北京本校留学プラン。中国での生活を体験したい、日本での大学生生活も楽しみたい人へ向けた2カ国充実の4年間。
- plan03** 4年間東京校でじっくり学ぶプラン。東京校のなんでも相談できる教職員に囲まれて過ごす、安心した中国語学習をしたい人に。

就職

進学など

GOAL



就職内定
おめでとう！

短期集中の就職活動は大変な挑戦でしたが、先生のアドバイスで良い企業に出会えました！

内定先：人材紹介業

カラキ マオ
唐木 茉緒

中国語主専攻 国際経済貿易副専攻



留学も就職も諦めなくなかったので、就職活動は短期集中で行いました。さまざまな業界を見ていたので何がしたいのかわからなくなったり、ギリギリで始めたので焦りやストレスもあつたりしましたが、キャリアの先生の的確なアドバイスもあって人材紹介業界を選びました。内定先では早速グローバル事業部で働いています。自分の性格やビジョン、大学で学んできたことに合った企業に出会えて東京校には本当に感謝です！



その調子で
前へ進もう！

中国で経済を学び、現地での実践を通して教科書だけでは得られない理解を深め、視野を広げています。

進学先：南開大学大学院 大学院

スズキ セイイチ
鈴木 聖一

中国語主専攻 国際経済貿易副専攻



東京校で身につけた国際的な視点、語学力、経済の基礎は、南開大学大学院での現在の留学生活を支える大きな力になっています。ここでは区域経済学を専攻しており、現地の実状を自分の目で確かめながら学ぶことで、よりリアルな経済の動きを感じ取れるようになりました。このように成長できたのは、先生方の丁寧な指導と温かい支えのおかげです。これからも自分のペースで学びを重ね、視野をさらに広げていきます。



全ては希望する未来のために。—— 夢を実現した先輩

BLCUは卒業だけが大学のゴールとは考えません。就職や進学など、希望する未来への第一歩を踏み出して初めてゴールだと考えます。キャリアサポートなど充実したバックアップ体制の中で、思い切りキャンパスライフを満喫してください。

世界へ飛び出す第一歩 移動キャンパスで 北京本校へ留学

Campus Navi ② 北京留学

東京校の特徴の一つである
北京語言大学 本校への移動キャンパス(留学)。
多くの学生が1年間または2年間、
北京で留学生として学び、生活します。
中国の長い歴史と悠久の大地を直に感じ、
世界各国からの留学生と触れあう
—この貴重な体験は世界へ飛び出す第一歩となり、
生涯にわたって活かされる、
かけがえのないものとなるでしょう。



留学体験談や
中国でのくらしとか
先輩に聞いたよ

北京本校の学び

授業以外での交流も、
日常生活は完全に中国語づけの毎日で
スピーキング力が飛躍的に成長。

北京留学中は当然毎日中国語づけです。北京本校は学習しやすい環境が整っていて、図書館や空き教室、食堂などで毎日多くの学生が勉強に取り組んでいます。私も授業終わりにクラスメイトと食堂でご飯を食べて、そのまま一緒に宿題をしていました。授業ではグループワークやプレゼンテーションなど発言をする場面が多く、渡航前は苦手だったスピーキング力が飛躍的に成長し、意欲的に授業に参加できるようになりました！

ニシカスミ

西香澄

中国語主専攻 国際経済貿易副専攻



Study in

Beijing



キャンパス内だけで完結できる日常生活。
どんどん広がる交流の輪、
充実の北京生活。

大学内には何でもあり、ビリヤード、卓球、プール、マクドナルド、映画館などが完備されています。中国版ウーバーイーツも大学の門のところまで配達してくれるし、学食も朝の7時からやっているの、大学の外に出なくても困りません。しかも、日本語を学んでいる中国人との定期交流会もあり、大学にいながらどんどん輪が広がっています。他にも、部屋に集まってゲームをしたり、市内の大きな公園でピクニックしたりと、毎日充実しています。

タカク リョウ

高久 涼 中国語主専攻 英語副専攻



異文化交流



カミジョウ リンリン
上條 琳琳
中国語主専攻
中国語副専攻

勇気を出して踏み出した
1歩がくれた、大きな世界。

留学前は、現地の生活に本当に馴染めるのか、不安でいっぱいでした。でも、少しずつ自分の殻を破っていくうちに、気づけば11カ国の友達ができいていました。時には価値観の違いからぶつかることもありましたが、勇気を出して自分の意見を伝えることで、お互いの理解が深まり、関係がより強くなりました。この経験が、自分の世界を想像以上に広げてくれました。



Cross-cultural exchange

北京での暮らし

Beijing

My イベント

ヨシカワ アンズ
吉川 杏中国語専攻
国際経済貿易副専攻

留学先で、
趣味のロリータファッションを
きっかけに広がった交流。

中国語を学び始めたきっかけは、中国のロリータブランドにも興味を持ったことです。留学中は「同じ趣味を持つ現地の人との交流」を目標にし、ロリータファッション好きが集まるコミュニティやお茶会と呼ばれる交流イベントに参加。コーディネートを見せ合ったり、写真を撮り合ったりして楽しみました。趣味を通じて仲間ができたことは、大切な思い出です。



北京本校の イベント

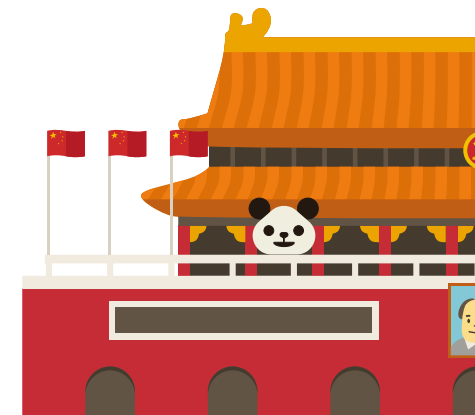


人気すぎて、当日は入場制限がかかることも！？
北京語言大学が誇る、
学内最大のイベント『世界文化祭』。

SNSなどで「1日で世界中を旅できる!」と話題の『世界文化祭』は、毎年大盛況です。伝統衣装を身にまとった学生たちのパレードで幕を開けると、キャンパス全体がまるでテーマパークのような華やかさに包まれます。本場の料理や特産品が並び心躍る伝統音楽が流れる中、浴衣姿で歩いていると「一緒に写真を撮ってください!」と声をかけられるほどの人気者に。学生はもちろん、地域の人々や観光客まで、この特別な1日を心から楽しみにしています。

オオシロ

大城 もえか 中国語専攻 国際経済貿易副専攻



北京留学



生活費が衝撃的な安さの中国、
お出かけも食事も
楽しみが一気に広がりました！

スマホで公共交通機関を利用できるのは日本も一緒ですが、驚いたのは料金の安さ！歩いたら1時間かかる世界遺産の庭園、頤和園までのバス代がたったの1元(約20円)なので週末は気軽にあちこち出かけています。食費も安く、学食はほとんどが15元(約300円)。メニューが豊富なので、火曜日をチャレンジデーに決め、食べたことないものを注文するようにしています。ただ、頻繁に新メニューが登場するので、全メニューを制覇する日は遠そうです。

ホンダ ソ ヨ カ
本田 奏代佳 中国語主専攻



留学生寮



ワタナベ ハルヒデ
渡邊 東英
中国語主専攻
中国語副専攻

多文化共生を体現する
国際学生寮「17号楼」で
多様な価値観と人間力を育む。

国際学生寮にはたくさんの魅力があります。2年半の留學生活で、7カ国の学生とルームシェア。文化や宗教の異なる仲間たちと日々を過ごし、価値観の違いを受け入れる力が身につきました。各国の友人を部屋に招いて料理を作ったり遊んだりする時間など、国内ではなかなか得られない、貴重な人間力を育める環境がここにはあります。



My Lifestyle

Beijing

北京のインフラ

▶▶ Gourmet < 北京のグルメ >



三里屯にある有名ハンバーガー屋さんで人気の濃厚チーズバーガー！たまにはジャンクフードも食べたい！



モスクが多い牛街はおもに少数民族・回族が住む街。羊肉串やアイス・包子などの食べ歩きが楽しめます！



日本料理屋「一心」は学校の近くにあるので、友達誕生日にみんなですき焼きを食べたりしています。

▶▶ Sweets < 北京の甘味 >



三里屯で食べたカラフルでおしゃれなマカロン。店内もインスタ映えるので若者に大人気です。



伝統的な中国茶を現代的にアレンジしたフルーツティーで大人気のお店。チーズクリームが相性抜群！



桜が有名な玉淵潭公園の桜形アイス。公園半分を占める美しい湖の水辺を歩きながらのアイスは格別です！

▶▶ Facility < 北京の環境 >



大学から徒歩5分の場所にU-centerというショッピングモールがあり、買い物や外食に便利です！



大型ショッピングモール SOLANA 藍色港湾の近くの亮馬河は、夜になるとライトアップされ綺麗です。



北京は地下鉄が発展していて、地下鉄でいろいろな所に行けます。新路線は、駅も電車もとてもきれいです。

北京 Beijing

BLCU の学生おすすめ！

▶▶ Play spot < 北京で遊ぶ >



国家動物博物館はさまざまな動物の剥製を展示。中国語で動物の名前をたくさん覚え、勉強になりました。



「スポーツ大国」から「スポーツ強国」へ。北京ではマラソンやランニングブームが起きています。

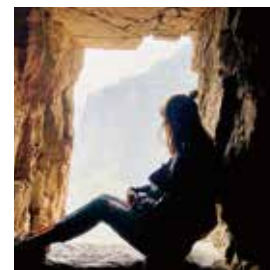


レンタル自転車が便利！いろいろな場所にあり、好きなところで返せるのでよく利用します。

▶▶ Others < 北京のイイね・あれこれ >



寮のルームメイトはカメルーン出身の大学院生。年上で優しく、おいしい料理をおすすめしてくれます。



長期休暇は中国国内を旅行します。河南省の龍門石窟で、インスタ映え写真撮れました(笑)



大学のイベントで書道を披露！伝統的な琴の音楽に合わせて書道を留学生同士で楽しみました。

▶▶ Gourmet < 池袋のグルメ >



池袋北口はチャイナタウンとして知られていて、おいしい中華料理屋がたくさん。小籠包は本場の味！



ラーメン激戦区で有名なお店がたくさんあります。これは大好きなスパイス麻辣ラーメン。おいしいです！

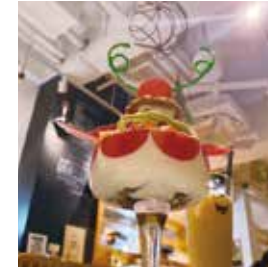


池袋駅目の前にあるケバブ店。ケバブグランプリで3連覇の本格的なトルコケバブを390円で楽しめます！

▶▶ Sweets < 池袋の甘味 >



池袋にはおいしいスイーツのお店もたくさん！よく授業の後に友だちとスイーツ巡りしています。



夜に甘いものが食べなくなったらここがオススメ！あまりの美味しさにハマる在校生続出！



在校生で注目度急上昇中！こだわりの卵を使ったフワフワ食感のパンケーキは本場 NY 仕込みです！



Ikebukuro 池袋



学校周辺のコレがイイね！

▶▶ Facility < 池袋の環境 >



交通の便が良い池袋。JRの他、東武鉄道、西武鉄道、東京メトロ3路線が利用でき、通学に便利です。



行き交う人で溢れるターミナル駅。近くにデパートや家電量販店もあり、外国人も多いです。



ユニクロやGU、ZARA などファストファッションの店舗も多く、学校帰りのショッピングに便利です！

▶▶ Play spot < 池袋で遊ぶ >



大学の近くにサンシャインシティがある！水族館・ナンジャタウン・ショッピングセンターがあり、自慢！



南池袋公園はキャンパスから近い憩いの場。併設のカフェでテイクアウトして芝生でランチができます。



乙女ロードやアニメイトなどサブカルチャーの拠点もあって、オタク文化も盛んです！

▶▶ Others < 池袋のイイね・あれこれ >



ポケモンセンター。ピカチュウスイーツというカフェも併設され、外国人観光客にも大人気。



待ち合わせ場所と言えば「いけふくろう」。池袋には他にもふくろうがいっぱい。探してみてください！



ルミネ9階にあるカフェはなんと寝転べる！ケーキセットや和食ランチをくつろぎながらいただけます。

楽しい仲間がいる、
頼れる人がいる
だから一生懸命になれる

Campus Navi ③ 東京校

まずは東京キャンパスで学びます。
ここには全国から学生が集まります。
また留学生も世界中から来ているので、
仲間としてさまざまな価値観を共有したりして、
リアルな国際性が身につきます。
学生生活では、先生はもちろん、
大学スタッフも一丸となって、勉強に限らず、
東京での生活や留学、就職のことなども熱心に
サポートしています。



ここから始まる！
東京校での
キャンパスライフ

東京校での学び



最初は授業、今は日常。
中国語から離れられない！
我爱你*、中国文化！！

※我爱你(wo ai ni)=大好き！

東京校で1年間中国語を学んだ後、北京本校に1年半留学しました。大学入学まで中国語を学んだことがなく、しかも初めての海外でしたが、東京校で身につけた中国語の基礎と中国文化への理解のおかげで、すぐに不安が和らぎました。知らない人と中国語で気軽に雑談をして、友達になることもしばしば。大好きな中国ドラマも、中国語音声と字幕で楽しめるように。これからは東京校で就職活動に励み、中国語を活かせる仕事に就けるよう、頑張ります！

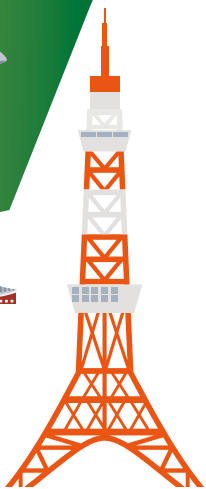
エスミ チナツ
江角 千夏 中国語主専攻 国際経済貿易副専攻



Tokyo Campus



Tokyo



多彩な異文化体験!とても楽しく心に残るスピーチコンテストと、食べることが好きな自分にとっては最高の文化祭の魅力。

東京校には、さまざまなイベントがあります。スピーチコンテストでは、生徒による個人発表のほか、歌やダンス、中国の伝統芸能や留学生による母国のパフォーマンスなどが披露されました。多国籍の出し物や美味しい料理が並ぶ文化祭では、本番に向けてクラスの仲間と協力して準備を重ねる中で互いの距離が縮まり、みんなで笑い合う時間も増えました。これらは、異文化の魅力を感じるとともに、仲間との絆を深められた、貴重なすばらしい体験となりました。

スミヨシ カズキ
住吉 一輝 中国語主専攻 中国語副専攻

ベiyu-
北語祭



カン ソユン

中国語主専攻
国際経済貿易副専攻

私にとって新たな挑戦の場となった『北語祭』。さまざまな国の留学生たちと盛り上がりました。

絵を描くのが趣味な私。来日して初のお祭りがこの文化祭で、ポスター担当に指名されました。韓国と日本、文化が違う上に、人に見せるのは初めてなのでプレッシャーはありましたが、精一杯頑張ったので喜んでもらったときの達成感はひとしお。文化は違っても一つのお祭りを楽しむ気持ちは一緒なことを再確認できたイベントでした。



Event Report

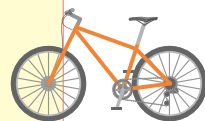
東京校のイベント

学生寮

マエサキ アヤ
前崎 綾中国語主専攻
中国語副専攻

日常生活でも語学力を
高めたいなら、学生寮がおすすめ！
気分は「留学生活」です。

学生寮には留学生が多く、日本で留学さ
ながらの体験ができます。中国語ネイティ
ブの学生と上手くコミュニケーションが取
れなかった中国語初心者の私でも、交流
を重ねるうちだんだんと中国語が話せる
ようになり、仲良しの友人もできました。日
常生活の中で語学力を高めるのに最適な
環境の学生寮はとってもオススメです。



みんなと一緒に、
一人の時間でも、充実した
中国語ライフを楽しんでいます。

大学卒業後、第二外国語で履修していた中国語をさらに伸ばすた
めに北京語言大学東京校へ入学。日本人学生だけでなく、留学生
とも交流できるのがこの学校の魅力です。習ったばかりの中国語
を交えて話すので、上達も早いです。放課後はクラスメイトと一緒
に出かけたり、サークル活動でダンスを踊ったりしています。1人の
ときはカフェに行ってコーヒーを飲みながら中国語の予習復習を
するのも、気分転換になり勉強がはかどりますね。

イシグロ シオネ

石黒 汐音 中国語主専攻 国際経済貿易副専攻



Tokyo Campus



東京校で学んだことは
即、実践で使えるスキルだったんだ、と
社会に出て実感しています。

2023年に卒業し、現在は美容関連の商社で働いています。在学中、コロナの影響で留学こそできなかったものの、さまざまな国籍のクラスメイトといつも中国語で話していたおかげで、今では仕事で毎日、中国の方と中国語で不自由なく会話できています。また、グループワークの授業で教わった「自分の意見をどのように理解してもらえるか考えて話す」ことも、海外出張で話すスキルに通じている、と東京校で得たものの大切さを実感して仕事しています。

シライ シュウ

白井 柊 滝川株式会社 マーケティング部 マーチャンダイジング課



企業からの声



滝川株式会社
総務部 人事課

美容業界のリーディングカンパニーである当社で、皆さんの語学力を是非発揮してください。

当社は創業95周年を迎える理美容・エステティック・ネイルの総合商社です。定番からトレンドまで安全・安心な商品を提供している当社が、現在注力しているのはアジア圏への輸出入。それに伴い、海外における展示会での商談や、メーカーとのコミュニケーションで、中国語のできる白井さんが活躍しています。彼女のような語学力と理美容マーケティングに深い関心のある人材を求めています。



From Company



Open Campus

ハイレベルの中国語教育に触れ、北京語言大学 東京校の魅力を発見する一日。



2026.4
▶2027.3



オープンキャンパス 13:00~16:00 受付開始 12:30



先輩学生に直接何でも質問できる



中国語のみで行われる授業を体験



先輩学生が学校生活について説明

2026年	5/10日	6/6土	7/11土	8/8土
	9/5土	10/3土	11/7土	12/12土
2027年	1/9土	1/23土	2/13土	

東京校の日常を知ることができる、充実のオープンキャンパスです。ぜひ池袋にお越しください。

Events

各種イベント



高校生北京体験プログラム
北京語言大学 北京本校で授業体験や国際交流、北京市内観光と内容充実のツアー。



中国語サマー・スプリングスクール
相互理解のための実践中国語を学ぶ。中国人留学生とアクティビティを通じて交流。



中国伝統 漢服試着イベント
本格的な漢服・チャイナドレスで中国伝統文化を体験。男性用の漢服、フォトスポットも用意しています。

オープンキャンパス、各種イベントの
予約 問い合わせ

電話・メールでの問い合わせ
▼
フリーコール 0800-888-6910
E-mail : tokyo@blcu.jp

Web サイトからの問い合わせ
▼
北京語言 東京

www.blcu.jp

Campus

中国文化や国際交流などを体

- 入学式
- 新入生歓迎会
- 新入生プレースメントテスト
- 新入生オリエンテーション
- 新入生留学説明会
- 文化講座①
- ◎ 大学説明会
- 文化講座②
- ◎ オープンキャンパス
- ◎ 大学説明会
- 中間試験
- 健康診断
- スピーチコンテスト・文化デー
- ◎ オープンキャンパス
- ◎ 大学説明会
- 期末試験
- 文化講座③
- ◎ オープンキャンパス
- ◎ 大学説明会
- ◎ 育成型入学試験1期プログラム①・②
- ◎ 高校生北京体験プログラム
- 夏季休暇
- 学生会議①
- 秋季移動キャンパス
- 秋季卒業式
- ◎ オープンキャンパス
- ◎ 大学説明会
- ◎ 育成型入学試験2期プログラム①・②
- ◎ 中国語サマースクール
- 秋期入学式
- 新入生プレースメントテスト
- 新入生オリエンテーション
- 秋学期授業開始
- 新入生留学説明会
- 文化講座④
- ◎ オープンキャンパス
- ◎ 大学説明会

4 April

5 May

6 June

7 July

8 August

9 September

Calendar

感できるイベントも数多く開催

- 3**
March
- ◎ 大学説明会
 - ◎ 総合型選抜6期入試
 - ◎ 高校生北京体験プログラム
 - ◎ 中国語スプリングスクール

- 2**
February
- 春季休暇
 - 学生会議②
 - 移動キャンパス
 - 卒業式
 - ◎ オープンキャンパス
 - ◎ 総合型選抜5期入試

- 1**
January
- 期末試験
 - 文化講座③
 - ◎ オープンキャンパス
 - ◎ 総合型選抜4期入試

- 12**
December
- 冬季休暇
 - 文化講座⑦
 - ◎ オープンキャンパス
 - ◎ 総合型選抜3期入試

- 11**
November
- 北語祭(文化祭)
 - 小旅行
 - 中間試験
 - 文化講座⑥
 - ◎ オープンキャンパス
 - ◎ 大学説明会
 - ◎ 総合型選抜2期入試

- 10**
October
- 文化講座⑤
 - ◎ オープンキャンパス
 - ◎ 大学説明会
 - ◎ 総合型選抜1期入試

2027年度 入学試験案内

▶ 育成型入学試験

中国の言葉や文化に関する知識を深めながら合格を目指す。

「中国語体験授業の受講」、「中国語学習方法の考察」、「各自の興味に合わせた語学以外の課題設定」を通して、本学入学後のビジョンを考え、そのビジョンを評価します。本学入学後は、そのビジョンをもとに成長していくことを期待しています。

日程	1期	2期
エントリー	2026年 4月13日(月) 2026年 6月29日(月)	2026年 6月30日(火) 2026年 8月12日(水)
プログラム①・②※1	2026年 7月11日(土)	2026年 8月23日(日)
出願可否通知	2026年 7月17日(金)	2026年 8月28日(金)
出願期間	2026年 9月 1日(火) 2026年 9月24日(木)	
合格発表	2026年 10月23日(金)	

※1 プログラム①/中国語授業を体験し、今後の中国語学習方法について考察をします。
プログラム②/中国語学習以外について、入学後の自己課題を考え、設定をします。

入試の流れ

- STEP 1 以下のいずれかに参加※2
オープンキャンパス
大学説明会
個別相談会
イベント
- STEP 2 Webエントリー
- STEP 3 プログラム①・②
- STEP 4 出願可否通知
- STEP 5 出願
- STEP 6 合格者発表

※2 P.13 QRコードより、東京校Webサイトをご覧ください。

▶ 総合型選抜

北京語言大学東京校で何を学び、どのようなことを成し遂げたいか。

「入学後の具体的なビジョン」、「語学力を高める資質」、「異文化に対応できる資質」、「グローバル人材として成長していける資質」を確認し、入学後の成長の可能性を総合的に評価します。またグローバル人材として成長していけるよう、入学までに各自の興味に合わせてさまざまな活動に参加することを期待しています。

日程	出願期間	合格発表日
1期	2026年 9月 1日(火) ~ 2026年 9月24日(木)	2026年 10月23日(金)
2期	2026年 9月28日(月) ~ 2026年 10月29日(木)	2026年 11月27日(金)
3期	2026年 11月 2日(月) ~ 2026年 12月 3日(木)	2026年 12月25日(金)
4期	2026年 12月 7日(月) ~ 2026年 1月14日(木)	2027年 1月29日(金)
5期	2027年 1月18日(月) ~ 2027年 2月 4日(木)	2027年 2月19日(金)
6期	2027年 2月 8日(月) ~ 2027年 2月18日(木)	2027年 3月 5日(金)

※別途、編入学試験もあります。

編入学をご希望の方は事前に東京校事務局(TEL: 03-5960-1333 メール: tokyo@blcu.jp)へお問合せください。



BLCU Campus Navi 2027



文部科学大臣指定 外国大学日本校

北京語言大學 東京校

BEIJING LANGUAGE AND CULTURE UNIVERSITY, TOKYO COLLEGE



◀ 大学 Web サイト
URL : www.blcu.jp

住所 : 〒171-0022 東京都豊島区南池袋 2-29-14 TEL : 03-5960-1333 FAX : 03-5960-1334

入学に関するお問い合わせ 北京語言大学 東京校 大学入試センター ☎ 0800-888-6910 E-mail : tokyo@blcu.jp

交通アクセス 池袋駅 東口より徒歩4分 <JR山手線・埼京線・湘南新宿ライン、東武東上線、西武池袋線、東京メトロ丸ノ内線・有楽町線・副都心線> 東池袋駅 徒歩2分 <東京メトロ有楽町線>



Beijingram



blcutpanda

Follow

北京語言大学 東京校 キャンパスナビ



キャンパスライフをもっと見たい・もっと知りたい!



#北京語言大学東京校

SNS 公式アカウント一覧 ▲

