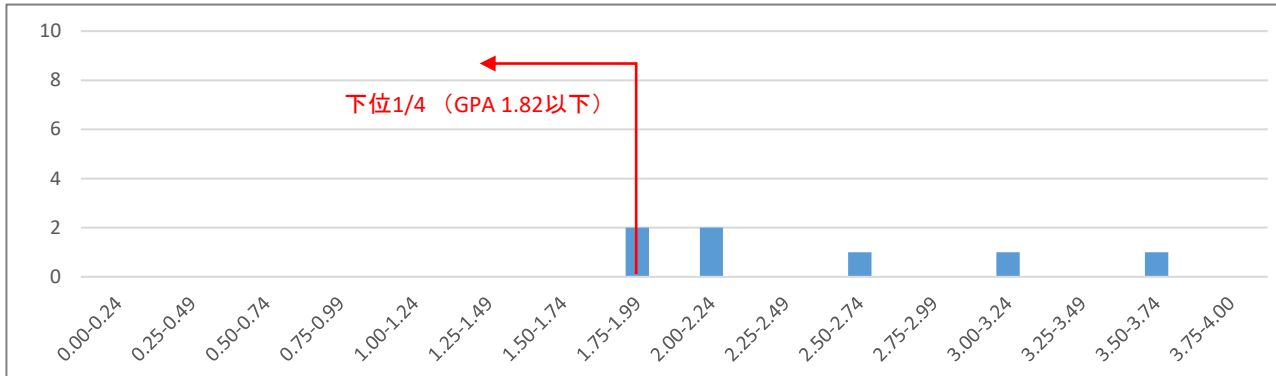


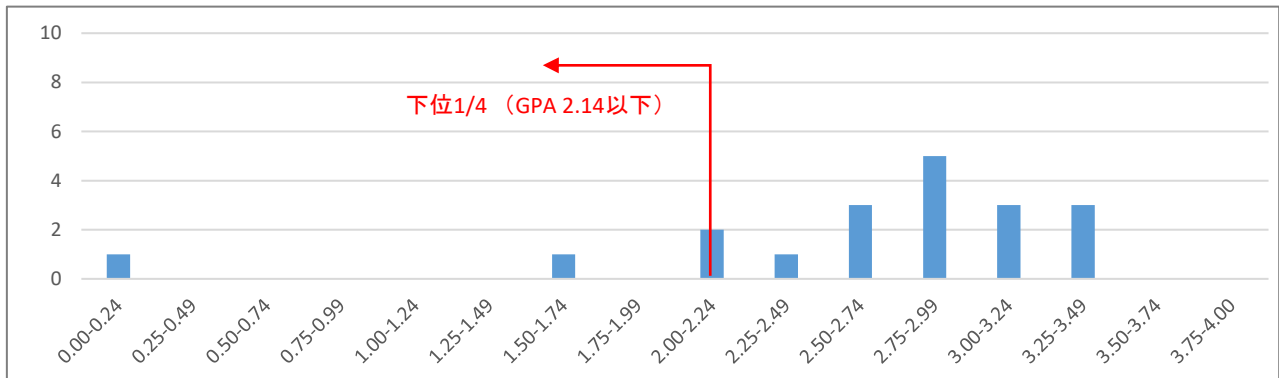
## 2025年度 秋学期 学期GPA分布表

令和8(2026)年3月31日  
滋賀文教短期大学

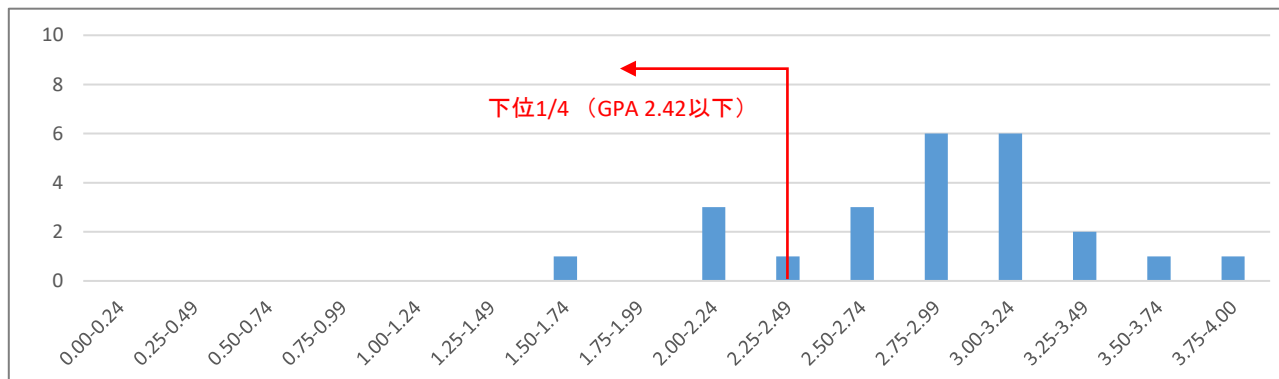
### ■国文学科1年生 学期GPA分布表



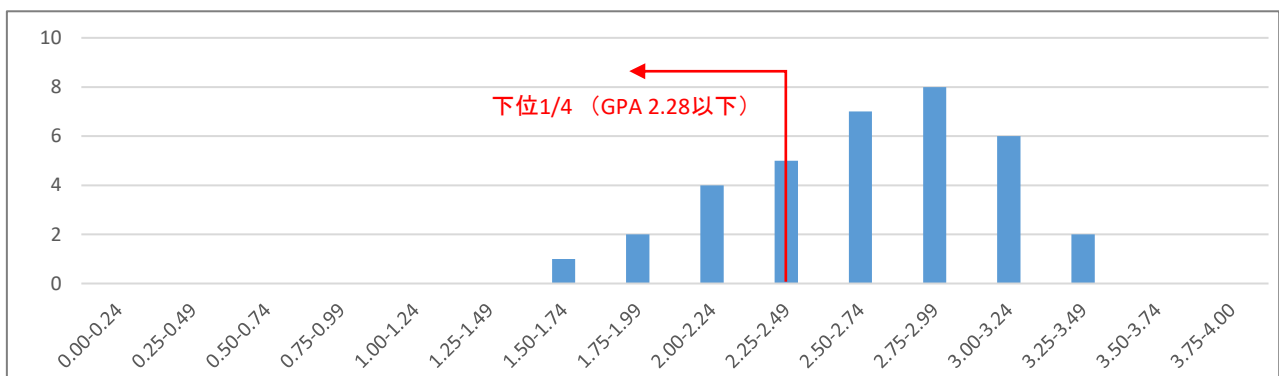
### ■国文学科2年生 学期GPA分布表



### ■子ども学科1年生 学期GPA分布表



### ■子ども学科2年生 学期GPA分布表



■各学科・学年別 学期GPAについて

学科	学年	在学者数	下位1/4該当者数	学期GPA平均値	GPA下位1/4境界値
国文学科	1	7	1	2.47	1.82
国文学科	2	19	4	2.57	2.14
子ども学科	1	24	5	2.84	2.42
子ども学科	2	35	8	2.63	2.28

□下位1/4該当者数

在学者数を4で除した際の小数点以下は、切り捨てます。

また、母集団を4で除して下位1/4に該当する人数を算出した際、ボーダーライン前後に下位1/4に含まれる者や上位3/4に含まれる者が同順で混在することがあります。その場合、この同順の該当者は全員上位3/4に含まれるとみなします。そのため上表では、下位1/4該当者数が単に在学者数を4で除した数値と等しくありません。

在籍(本学に学籍をもつ者)ではなく在学(通学をしており通常履修を行っている者)の人数によって、下位1/4に属する人数を求めます。

□GPA下位1/4境界値

表に示す値以下の学期GPAが、下位1/4に属します。

■GPA計算方法

$$\text{学期GPA} = \frac{\text{(当該学期に評価を受けた科目のGP} \times \text{当該科目の単位数)の合計}}{\text{当該学期に評価を受けた科目の単位数の合計}}$$

$$\text{累計GPA} = \frac{\text{(在学期間に評価を受けた科目のGP} \times \text{当該科目の単位数)の合計}}{\text{在学期間に評価を受けた科目の単位数の合計}}$$

以上