



沖縄国際大学

新入生図書館

オリエンテーション

～知識の森の歩き方～



前の机に
新入生オリエンテーションの
課題があります！
1人1枚 お取りください！

後ほど
課題の解説も
あります！



本日の目的

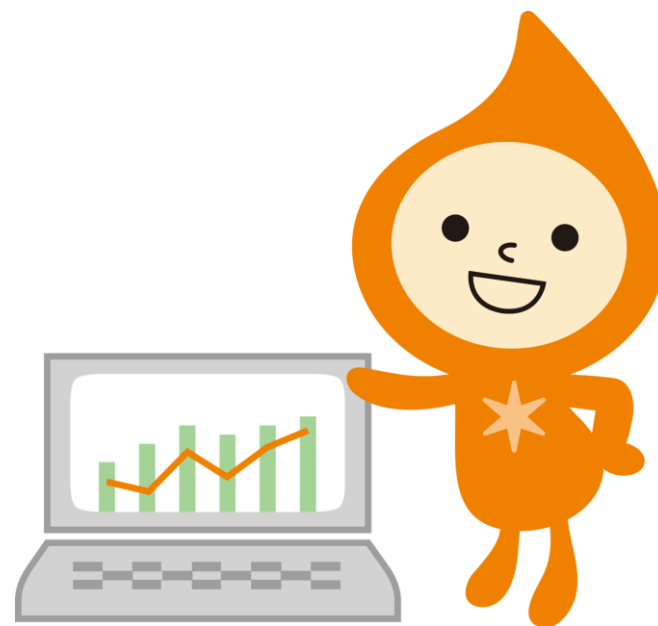


- ① まずは図書館について知ってほしい！
- ② 図書の探し方を知ってほしい！
- ③ 図書館のサービスを知って
レポートや大学生活に活用してほしい！



本日の内容

- ① 館長のごあいさつ
- ② 図書館のご紹介
- ③ 資料の探し方
- ④ 貸出・返却
- ⑤ My Library
- ⑥ 図書館活用術！
- ⑦ ルールとマナー
- ⑧ 課題について



①

館長のごあいさつ

館長からのご挨拶

山口 真也

(日本文化学科 教授・司書)



出典：日本文化学科のブログ（2026/4/6）

②

図書館のご紹介

沖国図書館の
基本情報を
紹介するよ！



開館時間

通常期

- ▶ 平日：8時～21時
- ▶ 土曜日：9時～18時

試験期間中

- ▶ 平日：8時～22時
- ▶ 土曜日：9時～22時

- ※ **日曜日はお休み**
- ※ **夏・冬・春休み：9時～18時**
- ※ **最終入館時間は、閉館の15分前です。**

休館日は
図書館HPで
Check!



図書館ホームページ



- 図書館からのお知らせ
- 蔵書検索システムOPAC
- 開館スケジュール
- 利用方法動画コンテンツ

		2026年6月						
<<	2026年5月	月	火	水	木	金	土	>>
		1	2	3	4	5	6	
		通常開館	通常開館	通常開館	通常開館	定例休館日	通常開館	
	7	8	9	10	11	12	13	
	休館	通常開館	通常開館	通常開館	通常開館	通常開館	通常開館	
	14	15	16	17	18	19	20	
	休館	通常開館	通常開館	通常開館	通常開館	通常開館	通常開館	
	21	22	23	24	25	26	27	
	休館	通常開館	休館 (お盆の日) 館内停電	通常開館	通常開館	通常開館	通常開館	
	28	29	30					
	休館	通常開館	通常開館					

沖縄国際大学図書館は…

フロア数 : 地上4階
地下2階

図書 : 53万冊

雑誌 : 3,528タイトル

電子書籍 : 5,866タイトル

新聞・映像資料・コミックなども！

全国の高校の
図書室蔵書平均と
比べて**約20倍**！

※学校図書館調査参照



図書館はみなさんの学習・研究をサポートします！

1F

3類：政治/法律/経済/財政/統計
社会/労働/教育/民俗/軍事 など



新着図書
推薦/指定図書
本学刊行物
就職/資格試験図書
留学生向け図書

自動貸出返却機

半個室スペース
全13席

辞書/辞典など
貸出不可です。



館内は基本通話禁止
休憩室内のみ
小声であれば通話OK

県内/全国/離島新聞
経済新聞/外国語新聞 など

週刊誌/ニュース
生活/芸能/スポーツ
文学などの雑誌

施設のご紹介（1F）

◆ ブラウジングコーナー

週刊誌、ニュース、生活、
芸能、スポーツ、文学など
気軽に読める雑誌があります。



◆ 新聞コーナー

県内新聞、離島新聞、全国新聞、
経済新聞のほか外国語新聞や
各業界の専門新聞などがあります。



◆ 半個室（全13席）

ドアのない個人用の席となっています。
集中したい時におすすめです。
空いていれば自由に利用できます。



施設のご紹介（1F）

◆ おすすめ本コーナー

1階カウンター前にて
司書が毎月テーマを決めて
おすすめの図書を紹介しています。



◆ 新着図書

新しく入った図書を紹介しています。



◆ 就職・資格試験図書

就職や資格試験に役立つ図書を
集めています。



施設のご紹介

◆ コピー機 (1F/2F/B2F)

◇モノクロ : 1枚 10円

◇カラー : 1枚 50円

(カラーコピーは職員が行います)

- 館内コピー機は図書館資料のコピーのみ!
(講義ノートのコピーはできません×)
- 必ず文献複写申込書を記入する
- 複写は一人一部

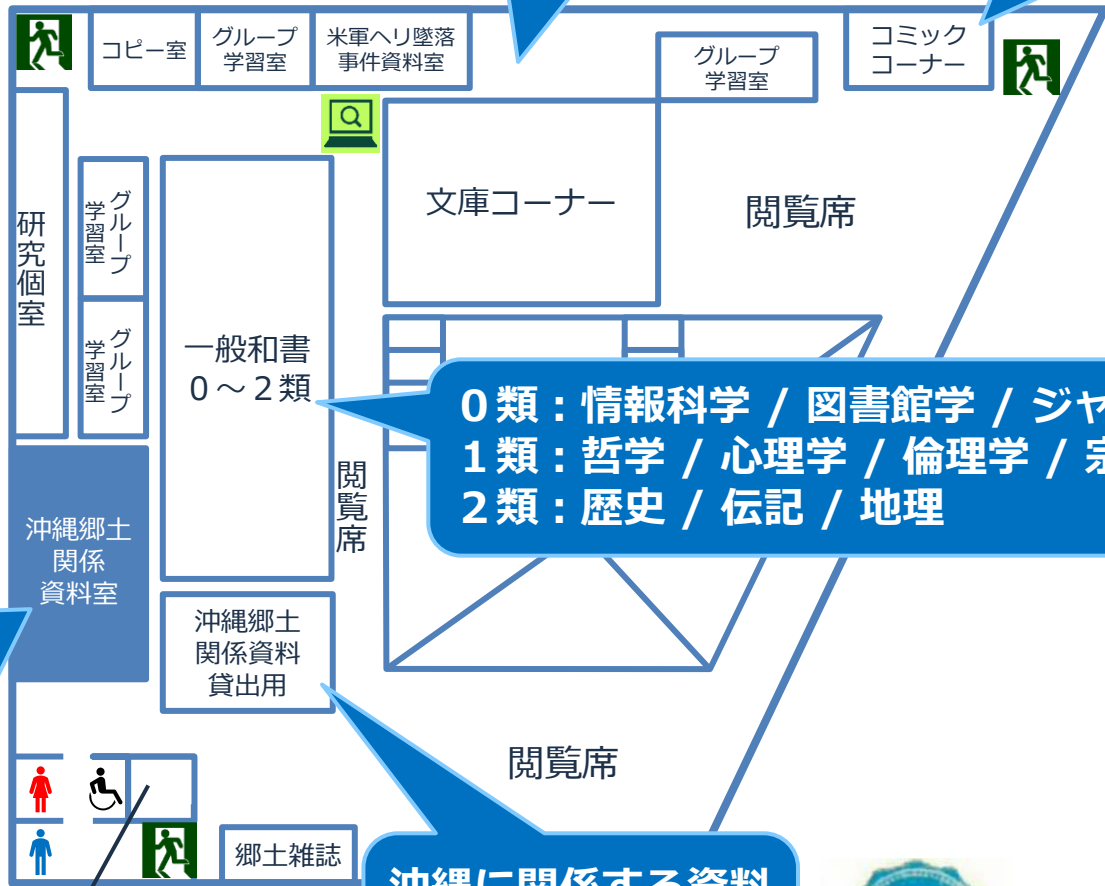


このルールは
著作権法 第31条 で定められています!

2F

文庫本コーナー

コミックコーナー



0類：情報科学 / 図書館学 / ジャーナリズム
 1類：哲学 / 心理学 / 倫理学 / 宗教
 2類：歴史 / 伝記 / 地理 など

館内
 沖繩に関する資料が集められています。
 資料室の資料は貸出不可です。

沖繩に関する資料です。こちらの書架は貸出可能です。



施設のご紹介（2F）

◆ 文庫本コーナー

各出版社の文庫や新書サイズの図書があります。英語の多読本もあります。



◆ 郷土資料室

沖縄に関する資料が集められています。資料室内は貸出不可、外に貸出用の資料があります。



◆ コミックコーナー

コミックが読めます。息抜きにご利用ください。



施設のご紹介（2F）

◆ グループ学習室（4部屋）

グループでの学習に利用できます。
防音ではないため、使用する際は
声のボリュームに注意しましょう。



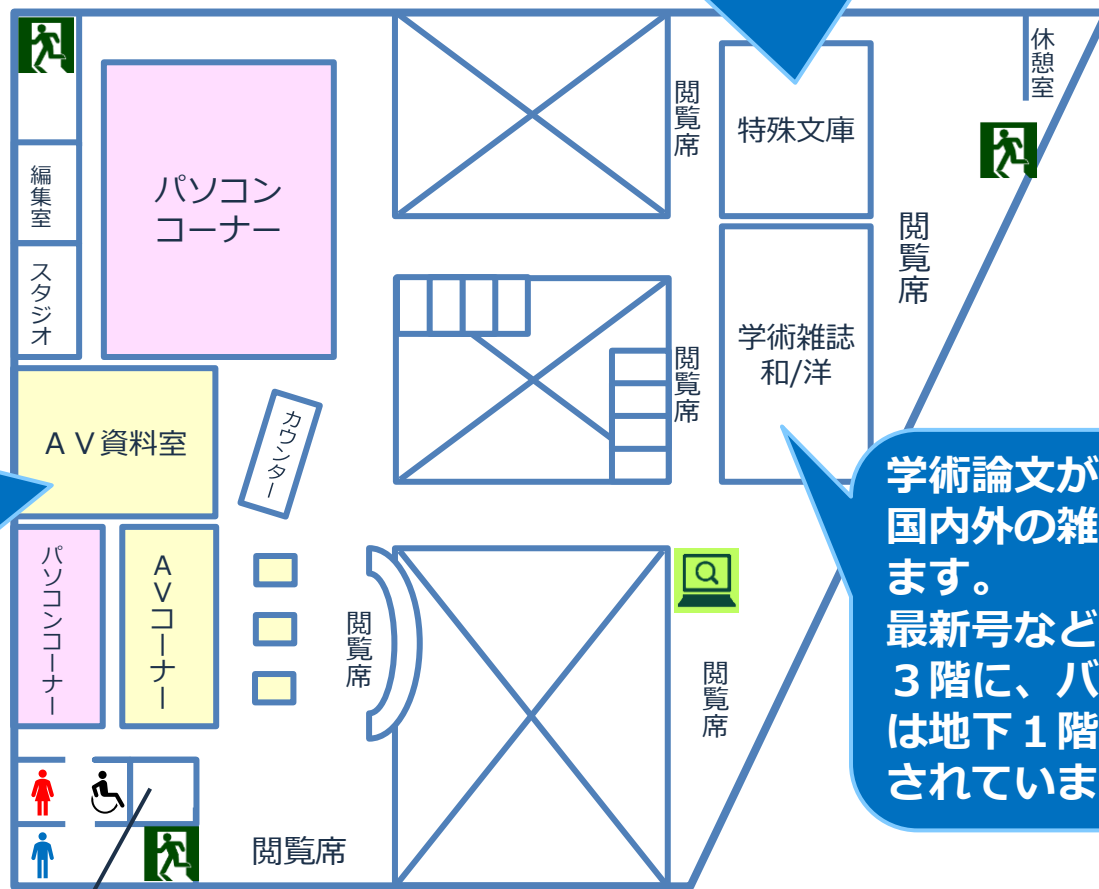
◆ 研究個室（2F/B2F）

【卒論貸出】を申請した学部3年次の
後期～大学院生が、論文作成や調査
研究のために利用することができます。
個室でパソコンが設置されており、
静かな環境で学習に集中できます。



3F

研究者の先生方からの寄贈など、貴重な資料が所蔵されています。



AV機器を用いてDVD / VHSなど映像資料が視聴できます。

学术论文が掲載された国内外の雑誌が閲覧できます。最新号など新しい巻号は3階に、バックナンバーは地下1階書庫3に所蔵されています。

エレベーター

施設のご紹介（3F）

◆ PCコーナー ※申し込み制

レポート・論文作成、学術情報の検索などに利用することができます。
備え付けのプリンターも利用できます。
利用時間は一人2時間まで。
満員でなければ延長申請も可能です。



【PCコーナー利用申請】

申請書を記入し、**学生証**と一緒にご提示ください。

※ 3階PC/AVコーナーの利用は閉館の1時間前まで

平日 … 8:30 ~ 20:00

土曜日 … 9:00 ~ 17:00

（夏・冬・春休み … 月～土 9:00 ~ 17:00）

PC教室があいていないとき
はぜひ図書館へ！

施設のご紹介（3F）

◆ AVコーナー ※申し込み制

図書館が所蔵する視聴覚資料

（DVD・VHS・CD）等が視聴できます。

学習に役立つ資料だけでなく、人気の

映画も所蔵されているので、授業の

空き時間での利用もおすすめです。

友達と3人まで同時に視聴できる

グループ席が人気です。



【AVコーナー利用申請】

資料を選んで、申請書を記入し**学生証**と一緒にご提示ください。

※ 利用中は**学生証**を預からせていただきます。ご了承ください。

※ グループ席を利用する場合は代表者1名が申請します。

4F

学習室 1



4階フロアは現在、授業で
利用する場合に開放しています。



学習室 3



AVホール



映像を上映する
設備があります。

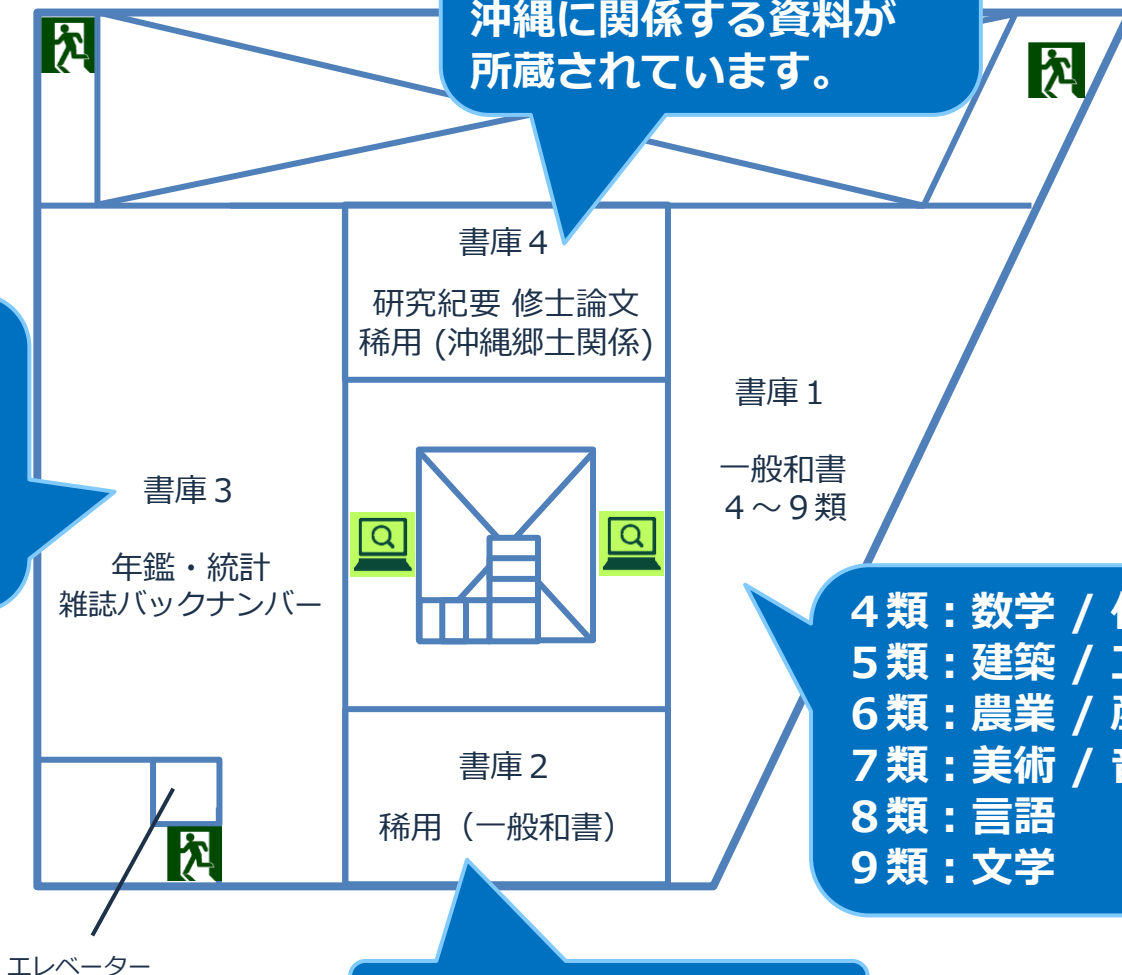
学習室 2



B1

学術雑誌の
バックナンバー
など。
最新号は3階に
あります。

本学の先生方が執筆した
研究紀要や、大学院生の
修士論文、出版年の古い
沖縄に関する資料が
所蔵されています。



4類：数学 / 化学 / 医学
5類：建築 / 工学 / 工業
6類：農業 / 産業 / 商業
7類：美術 / 音楽 / 映画
8類：言語
9類：文学 など

比較的出版年の古い図書

B2

古文書や古地図など
貴重な資料を保管

図書や新聞を縮小
した画像資料。
専用の装置で読み
取り閲覧します。

外国語の図書
出版年の古い
図書

県外や海外の新聞
バックナンバー

他大学の研究紀要
県内新聞バックナンバー



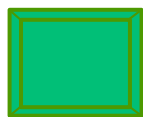
B1・B2

電動書架

たくさんの本を配架するために、地下1階・2階には省スペースになる移動書架が導入されています。



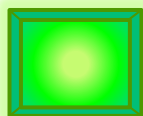
電動書架の使い方



1. 開きたい通路のスイッチ(緑色のボタン)を押す。
2. 棚が自動的に開く。
3. 適当な広さでスイッチ(点滅している緑色のボタン)をもう一度押すと止まります。

※ 他の利用者が使用中の場合は操作できません。しばらくお待ちください。

利用が終了したら…



1. 通路から完全に出る。
2. 点滅している緑色のボタンを押す。
3. 「インターロック解除しました」のアナウンスが流れたら利用終了です。

B2-書庫3

手動書架

地下2階、書庫3の一部は手動式の移動書架となっています。

手動書架の使い方



1. ハンドルを回して通路を開く。
他に使っている人がいないか確認しましょう
2. 適当な広さで通路左右のハンドルのロックを引っぱり照明を点ける。
オレンジがロックされた状態です。
3. 利用が終了したら、ロックを解除します。
通路の照明が消えればロック解除できています。

※うまく点かないときは、ハンドルを少し回しながらロックを引っぱるのがコツです！

③

資料の探し方



NDC分類表

000	総記	360	社会	700	芸術・美術
010	図書館・図書館学	370	教育	710	彫刻
020	図書・書誌学	380	風俗習慣・民俗学・民族学	720	絵画・書道
030	百科事典	390	国防・軍事	730	版画
040	一般論文集・一般講演集			740	写真・印刷
050	逐次刊行物	400	自然科学	750	工芸
060	団体	410	数学	760	音楽・舞踊
070	ジャーナリズム・新聞	420	物理学	770	演劇・映画
080	叢書・全書・選集	430	化学	780	スポーツ・体育
090	貴重品・郷土資料	440	天文学・宇宙科学	790	諸芸・娯楽
		450	地球科学・地学		
100	哲学	460	生物科学・一般生物学	800	言語
110	哲学各論	470	植物学	810	日本語
120	東洋思想	480	動物学	820	中国語、その他の東洋の諸言語
130	西洋哲学	490	医学・薬学	830	英語
140	心理学			840	ドイツ語
150	倫理学・道徳	500	技術・工学	850	フランス語
160	宗教	510	建設工学・土木工学	860	スペイン語
170	神道	520	建築学	870	イタリア語
180	仏教	530	機械工学・原子力工学	880	ロシア語
190	キリスト教	540	電気工学・電子工学	890	その他の諸言語
		550	海洋工学・船舶工学・兵器		
200	歴史	560	金属工学・鉱山工学	900	文学
210	日本史	570	化学工学	910	日本文学
220	アジア史・東洋史	580	製造工学	920	中国文学、その他の東洋文学
230	ヨーロッパ史・西洋史	590	家政学・生活科学	930	英文学
240	アフリカ史			940	ドイツ文学
250	北アメリカ史	600	産業	950	フランス文学
260	南アメリカ史	610	農業	960	スペイン文学
270	オセアニア史・南極地方史	620	園芸	970	イタリア文学
280	伝記	630	蚕糸業	980	ロシア・ソヴィエト文学
290	地理・地誌・紀行	640	畜産業・獣医学	990	その他の諸文学
		650	林業		
300	社会科学	660	水産業		
310	政治	670	商業・交通		
320	法律	680	運輸・交通		
330	経済	690	通信事業		
340	財政				
350	統計				

オパック

◆【OPAC … オンライン蔵書目録検索】で探す



★ 沖縄国際大学図書館ホームページ

⇒ 蔵書検索OPAC「▶詳細はこちら」をクリック!



簡易検索

スマホから
検索OK



キーワードで簡単に検索

OPAC検索用の端末は
館内に全部で21台。
空いている席は誰でも
自由に利用できます!

【検索のコツ】
簡易検索：フリーワードで検索することができます（詳しくは、ヘルプをご参照ください）。
詳細検索：キーワードだけでなく、著者や出版年や資料区分（図書、雑誌、AV資料等）等の複数の条件を組み合わせて検索することができます。
分類検索：日本十進分類法の分類番号を指定した上で、キーワード検索することができます。

詳細検索

検索条件

最大3つ 条件を指定できます
OR検索やNOT検索も可能

本学所蔵 CiNii Books(他大学等) NDLサーチ(国立国会図書館) CiNii Research (国)

蔵書検索 本学の蔵書を検索します。

簡易検索 詳細検索 分類検索

検索条件

全ての項目から

AND 書名に左の語を含む

AND 著者名に左の語を含む

並び順: 関連度 一覧表示件数: 20

検索 クリア

資料区分

- 図書
- 雑誌
- AV資料
- 電子書籍
- 電子ジャーナルデータベース

検索オプション

出版年: -

出版国: (指定なし)

言語: (指定なし)

媒体種別: (指定なし)

配架場所: (指定なし)

取扱区分: (指定なし)

検索オプション

出版年や言語、本学図書館内での配架場所などを指定できます

資料区分

雑誌や電子書籍だけ など資料の種類で絞り込むことができます



検索のコツ

▶ キーワードは簡潔に！

「外国語と日本語の違いについて」 → 「外国語, 日本語, 違い」

▶ ヒットしない時はキーワードをちょっとかえてみる

・ 類語

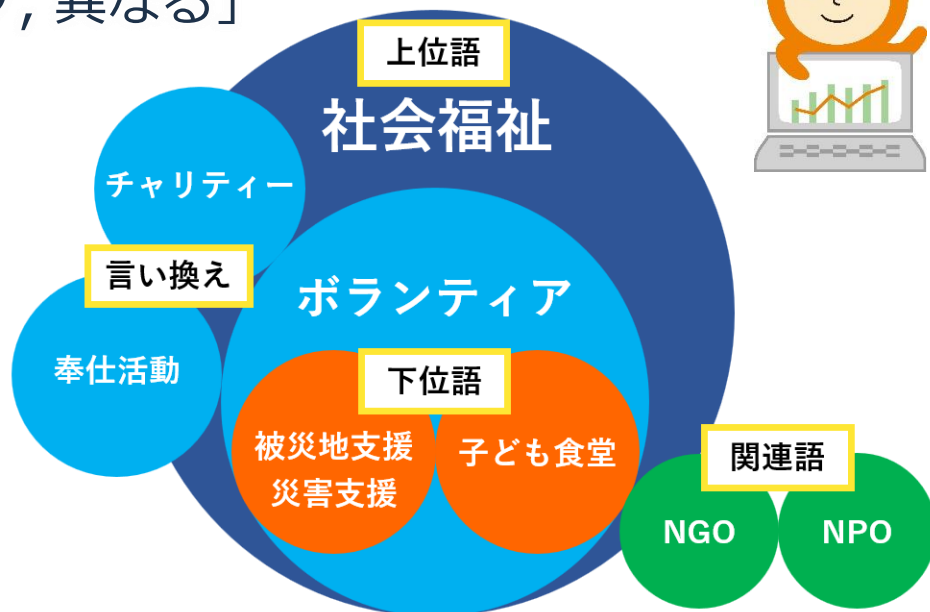
「違い」 → 「差異, ギャップ, 異なる」

・ 表記違い

「言葉」 → 「ことば」

Google検索とは違う！

- ・ キーワードに間違いがある
 - ・ キーワードが含まれていない
- **ヒットしない**



★ 検索結果の見方

間違わないように
タイトル・配架場所
請求記号を
 メモして書架へ
 探しに行こう！



🔍 検索結果一覧に戻る



Image by openBD

キミタチ ワドウ イキルカ
君たちはどう生きるか / 吉野源三郎著
(岩波文庫 ; 青(33)-158-1)

データ種別 図書
 出版者 東京：岩波書店
 出版年 1982.11

所蔵情報を非表示

配架場所	請求記号	資料番号	巻次	状態	コメント
2階/一般和書0~2類	159.5/Y-92	000125118		貸出中 [2020.09.14返却 期限]	
2階/一般和書0~2類	159.5/Y-92	007422232			
2階/岩波文庫	159.5/Y-92	003795532			

この文献を取り寄せる

ILL申込

配架場所

2階/一般和書0~2類

↓ ↓
階 書架

記号に触れると
 ラベル形式で
 表示されます

請求記号	
159.5	Y-92

🔍 蔵書検索 本学の蔵書を検索します。

🔍 検索条件を開く

絞込項目

データ種別

全てのデータ種別

図書 (11)

AV資料 (1)

著者

吉野, 源三郎 (3)

中井, 久夫 (1)

堀尾, 輝久 (1)

小山内, 美江子 (1)

平田, オリザ (1)

[+ More](#)

出版者

マガジンハウス (2)

岩波書店 (2)

中央公論新社 (1)

学会センター関西 (1)

学会出版センター (1)

[+ More](#)

検索結果 本学の蔵書を検索した結果です。電子媒体は詳細画面から外部へリンクする事が可能です。

検索キーワード: 君たちはどう生きるか

該当件数: 12件 並び順: 一覧表示件数:

全選択 メール送信 ファイル出力 EndNote Basic出力

1. **君たちはどう生きるか / 吉野源三郎著**

東京：マガジンハウス，2017.8

■ 図書 所蔵件数: 1件

配架場所	請求記号	資料番号	巻次	状態
1階/推薦図書	159.5/Y-92	007277971		

2. **君たちはどう生きるか / 吉野源三郎著**

東京：岩波書店，1982.11. - (岩波文庫；青(33)-158-1)

■ 図書 所蔵件数: 3件

配架場所	請求記号	資料番号	巻次	状態
2階/一般和書0~2類	159.5/Y-92	000125118		
2階/一般和書0~2類	159.5/Y-92	007422232		
2階/岩波文庫	159.5/Y-92	003795532		

貸出可は空白です
 貸出できない場合は
 ここに表示されます

28

請求記号の数字の意味は？

→ NDC (Nippon Decimal Classification) 日本十進分類法

1ケタ目の数字で大きく10のテーマに分類され、
2ケタ目3ケタ目…とさらに細かく分類されています。

数字によってテーマが決まっているのでNDCが
なんとなくわかれば図書館で図書が探しやすくなります！

日本の多くの図書館がNDCを利用して図書を分類しています！

TOEICの問題集が
読みたいな…



- 0 総記
- 1 哲学
- 2 歴史
- 3 社会科学
- 4 自然科学
- 5 技術
- 6 産業
- 7 芸術
- 8 言語
- 9 文学

- 80 言語
- 81 日本語
- 82 中国語
- 83 英語
- 84 ドイツ語
- 85 フランス語
- 86 スペイン語
- 87 イタリア語
- 88 ロシア語
- 89 その他の諸言語

英語についての
図書は「83～」から
始まる番号を探せば
いいんだね！



NDCの階層関係を知ろう

例えば「不登校」についてOPACで調べて【 371.42 】の図書が見つかった場合、もっとたくさんの資料が欲しい時はひとつ上の分類【 371.4 教育心理学 】や、さらにその上の【 371 教育学 】に分類された図書を探すと、その中の一部で取り上げられていることもあります。

369 社会福祉

370 教育

371 教育学.教育思想

.1 教育哲学

.2 教育学史.教育思想史

.3 教育社会学.教育と文化

.4 教育心理学

.42 問題行動：不登校.いじめ

☛ 上の分類の図書にはより簡潔で
わかりやすい内容が書かれているかも？



分類検索

本学所蔵

CiNii Books(他大学等)

NDLサーチ(国立国会図書館)



蔵書検索

本学の蔵書を検索します。

簡易検索

詳細検索

分類検索

日本十進分類から検索を行います

日本十進分類

分類

- 総記(0)
- 哲学 - 総記(1)
- 歴史 - 総記(2)
- 社会科学 - 総記(3)
- 自然科学 - 総記(4)
- 工学・技術 - 総記(5)
- 産業 - 総記(6)
- 芸術・美術(7)
- 語学 - 総記(8)
- 文学 - 総記(9)

検索条件

キーワード:

並び順:

関連度

一覧表示

分類

NDCを指定して検索ができます
「このキーワードを含む、こんな
分野の資料が欲しい」
といった時に便利です

- 芸術・美術(7)
 - 芸術・美術(70)
 - 彫刻(71)
 - 絵画(72)
 - 版画(73)
 - 写真術(74)
 - 工芸(75)
 - 音楽(76)
 - 演劇(77)
 - 体育・スポーツ(78)
 - 諸芸・娯楽(79)

の部分を押しして分類の
詳細を開きます

調べたい分類にチェック

キーワードを入力しないで
検索することもできます

検索

クリア

書架に行って探すときは **書架表示** を確認！



図書館では本棚のことを“**書架**”と呼んでいます

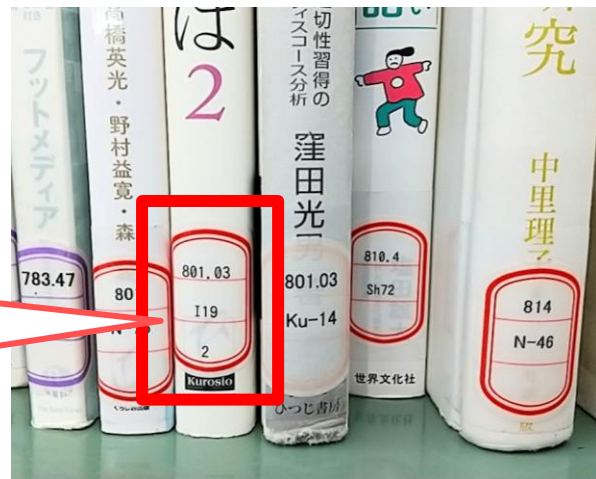


書架の横や上に
分類番号 (= 請求記号) が
表示されています

書架に挟まっている
詳細な分類番号の
書架表示も参考に
図書を探しましょう！



図書のラベルを確認しましょう



貸出できない資料



- 雑誌
- 新聞
- 参考図書（辞書・辞典・図鑑・年鑑等）
- 指定図書（教員が受講生に対して必読としている、授業に関連した文献）
- 郷土資料室の資料
- コミックコーナーの資料
- DVDなどのAV資料
- 特殊文庫
- 貴重図書

これらの資料は
館内をご利用ください



★ 探している資料が本学図書館にないときは…

沖縄県内図書館横断検索

沖縄県内にある
公共図書館・大学図書館から
所蔵を検索できます

ようこそ ゲストさん
ログイン
ヘルプ 入力補助 English
データベース 電子書籍 **沖縄県内図書館横断検索** 沖縄国際大学図書館

新着情報等 My Library
Cinii Books
蔵書検索 本学の蔵書
みーぐるぐるサーチ 沖縄県図書館横断検索
←前のページに戻る

※実際の所蔵情報については各図書館のHPにてご確認ください。

検索サイト情報

表示中サイト

全てのサイト

検索状況

検索完了

総ヒット件数： 127
総取得件数： 127
検索完了サイト数： 24
検索中サイト数： 0

サイト別検索結果

沖縄県立図書館
- HIT 11 : GET 11
那覇市立図書館
- HIT 11 : GET 11
宜野湾市民図書館
- HIT 4 : GET 4
浦添市立図書館
- HIT 6 : GET 6
名護市立中央図書館
- HIT 7 : GET 7

検索結果一覧 1件~20件 (HIT 127 : GET 127)

全て選択

1 **君たちはどう生きるか**
吉野 源三郎 || 著--マガジンハウス--2017. 8

所有機関： **恩納村文化情報センター**

2 **漫画君たちはどう生きるか**
吉野 源三郎 || 原作 羽賀 翔一 || 漫画--マガジンハウス--2017. 12

所有機関： **恩納村文化情報センター**

**図書館ごとに
絞り込み可能**

横断検索

簡易検索 **詳細検索**

他の項目でさがす

検索先を設定する(未保存) ?

検索先： 全てのサイト

公共図書館

沖縄県立図書館

浦添市立図書館

金武町立図書館

北谷町立図書館

嘉手納町立図書館

糸満市立中央図書館

石垣市立図書館

南風原町立図書館

那覇市立図書館

名護市立中央図書館

うるま市立図書館

北中城村・あやかりの杜

西原町立図書館

豊見城市立中央図書館

南城市立図書館

護佐丸歴史資料図書館

宜野湾市民図書館

宜野座村文化センター

沖縄市立図書館

読谷村立図書館

与那原町立図書館

宮古島市立図書館

恩納村文化情報センター

八重瀬町立図書館

大学/高専 附属図書館

その他機関

県外機関等

タイトル：

著者名：

出版者：

出版年：

ISBN/ISSN：

表示順：

表示件数：

④

貸出・返却





貸出

学部学生

貸出冊数：**10冊まで**

貸出期間：**14日以内**

- ◆ 貸出には**学生証**が必要
- ◆ 一回のみ1週間**延長**可能
(他の人の予約がある場合×)
- ◆ 1冊でも延滞中だと貸出・延長**×**
- ◆ 夏休み・春休みは貸出期間が長い

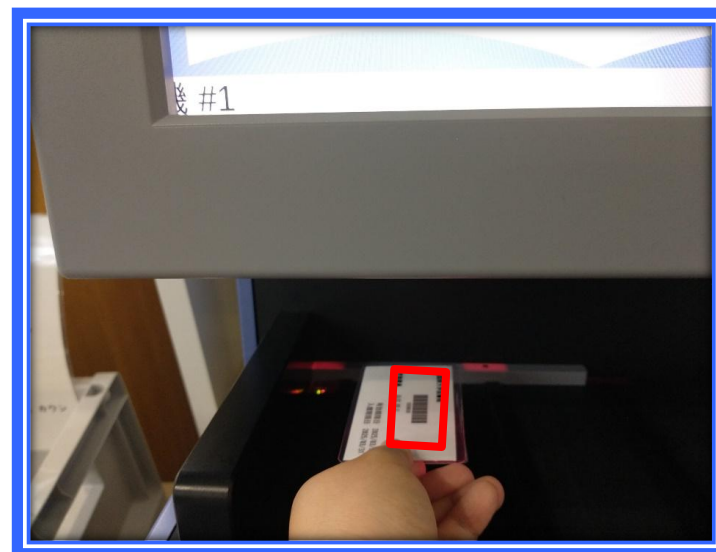


自動貸出返却機

自動貸出返却機の使い方

◆ 貸出

画面の「貸出」をタッチします。
その後、学生証の
バーコード面を上にして
四角の枠に合わせて置きます。



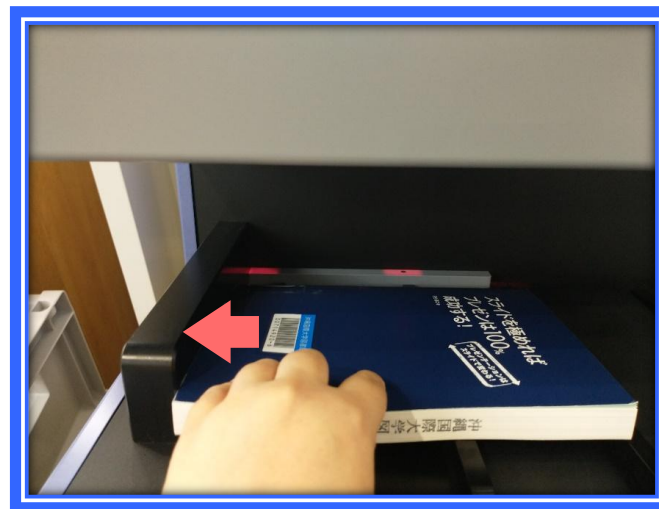
自動貸出返却機の使い方

◆ 貸出

学生証が読み込まれたら、画面のイラストの通りに
図書を1冊ずつ置きます。

※ バーコードは上向き

※ 左・奥のバーにくっつけるように置きます。



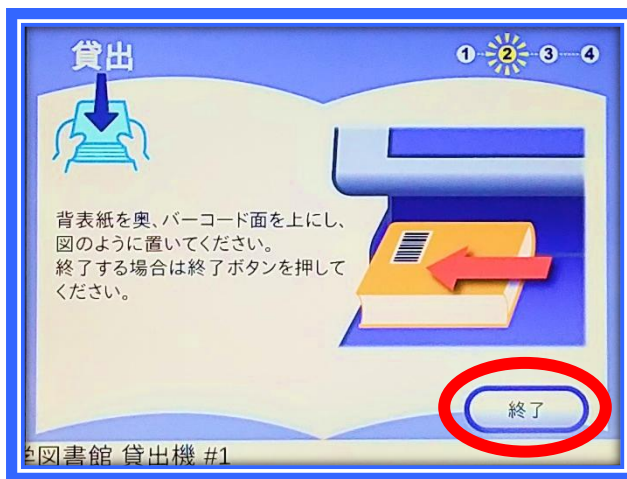
貸出できない場合はカウンターへお越しくください。

自動貸出返却機の使い方



◆ 貸出

すべての読み取りが終了したら、図書を取って「終了」をタッチします。返却期限が書かれたレシートを受け取ったら貸出完了です。



※ 「延長」も同じ手順で行います。
延長は期限が1週間延びます。

自動貸出返却機の使い方

◆ 返却

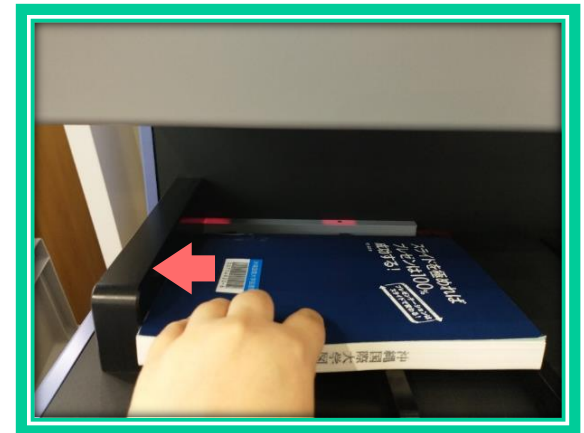
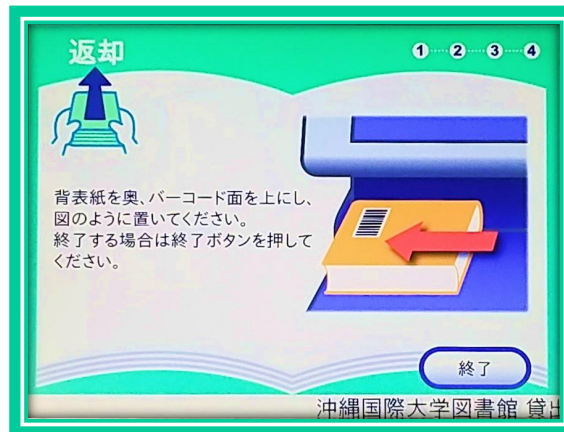
画面の「返却」をタッチします。

※ 返却する場合は学生証の読込はありません。

画面のイラストの通りに図書を1冊ずつ置きます。

※ バーコードは上向き

※ 左・奥のバーにくっつけるように置きます。

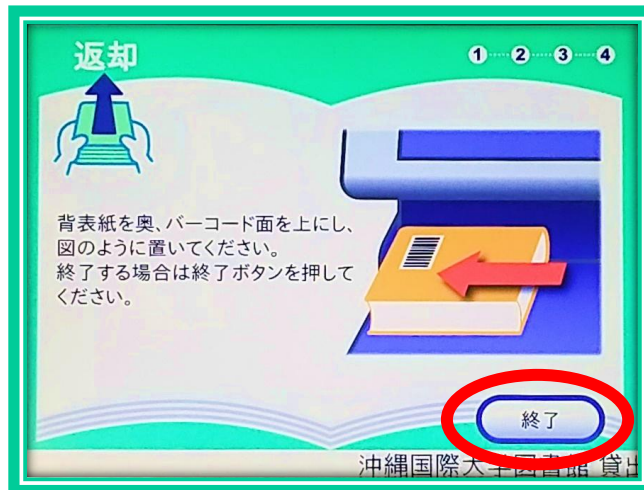


自動貸出返却機の使い方



◆ 返却

すべての読み取りが終了したら、図書を取って「終了」をタッチします。返却が完了した図書はそばにある返却ボックスに入れてください。



- ※ 返却できない場合はカウンターへお越しくください。
- ※ ボックスが抵抗ある場合もカウンターへお越しくください。プライバシーに配慮します。

⑤

My Library



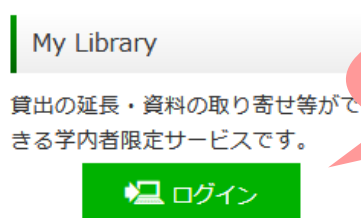
My Library (Webサービス)

学内者限定のサービスです。

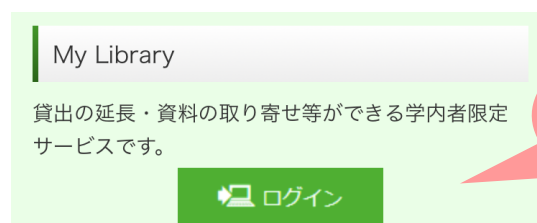
共通アカウント (学籍番号 / パスワード) でログインすることができます。

★ My Library へのアクセス方法

沖縄国際大学図書館ホームページ ⇒ My Library  をクリック！



PC版
(HPの右側)



スマホ版
スクロール
してね

My Libraryでできること！

- ◆ 貸出・予約状況照会
- ◆ 貸出期限の延長
- ◆ 文献複写・貸借申込み
- ◆ 購入依頼



My Library

◆ 貸出・予約状況照会

現在借りている図書のタイトルや返却期限日を確認することができます。予約中の図書も確認できます。

返却期限のレシートをなくしてしまった場合にはこちらからご確認ください。

TOP 新着情報等 My Library 貸出・予約状況照会 文献複写・貸借申込み 文献複写・貸借申込み状況照会 購入依頼 購入依頼状況照会 利用者情報編集

貸出・予約状況照会

氏名

貸出状況 予約状況 貸出・返却履歴

貸出の状況を確認することができます

予約状況を確認するには
タブを切り替えます

表示件数 50 件 表示項目切替 検索:

No.	資料番号	貸出日	継続回数	返却期限日	予約有無	延滞日数	資料名	配架場所	請求記号	付属資料
1	007942704	2023.12.04	0回	2024.02.03	0人		いちばん美しい季節に行きたい日本の絶景365日 / TABIZINE, PIE International著	2階/一般和書0~2類	291.087/Ta12	

My Library

◆ 貸出期間の延長 (スマホ版)

沖縄国際大学図書館
OKINAWA INTERNATIONAL UNIVERSITY LIBRARY

ログアウト

ヘルプ English

TOP 新着情報等 My Library その他

貸出・予約状況照会 を選択する

文献複写・貸借申込み
文献複写・貸借申込み状況照会
購入依頼
購入依頼状況照会
利用者情報編集

簡易検索

貸出状況 その他

貸出の状況を確認することができます

表示件数 50 件

検索:

表示項目切替

No.	資料番号	貸出日	
+	1	007852804	2023.02.13

表示情報 1 - 1 (1件中)

検索画面に戻る

TOP

表示項目切替

No.	資料番号	貸出日
1	007852804	2023.02.13

継続回数 0 回

返却期限日 2023.02.27

予約有無 0 人

延滞日数

資料名 英語アクティブ音読「超」
指導法：スピーキング力に
差がつく!：日々の音読活動
で話す力をトレーニング!/
安木真一 著

配架場所

請求記号

付属資料

延長 延長

表示情報 1 - 1 (1件中)

TOP

借用中の図書は、貸出延長が可能です。(1回のみ7日間)

他の利用者が予約している場合や延滞資料がある場合は延長できません。

貸出が延長されました。(1件) と表示されたらOK!

My Library

◆ 文献複写・貸借申込み

図書館間相互協力(ILL)サービス

本学図書館にない資料を取り寄せることが可能

論文の取り寄せ
(文献複写)



図書の取り寄せ
(現物貸借)



- **有料** (複写料金・送料は利用者負担)
- 資料到着まで1週間～10日程度



My Library

◆ 購入依頼

本学図書館に所蔵のない資料の購入をリクエストできます。

リクエストできるもの



- 学習や研究に役立つもの
- 教養の修得、キャリア形成に役立つもの（資格本など）

※ 電子書籍、視聴覚資料（CD・DVD等）もリクエストOK

※ 基準：1人2万円以内（1年間）

注意

- ・ 古い資料は絶版となっている場合、購入できません。
- ・ 購入依頼を出す際は出版年をご確認ください。
- ・ 依頼してから利用できるまでに1ヶ月程度かかります。

⑥

図書館活用術！



館外からも利用できる便利なデジタル資料

◆ 電子書籍

大学の共通アカウント（学籍番号/パスワード）でログインすることで、学外でも閲覧ができます。

図書館に来館できない場合には電子書籍もご利用ください。



詳細については、下記URLにログイン、またはQRコードを読み込み、ご確認ください。

<https://www.okiu.ac.jp/library/ebook>

資料区分

- 図書
- 雑誌
- AV資料
- 電子書籍
- 電子ジャーナル/データベース

Check !

OPACの【詳細検索】から
電子書籍だけを検索可能！

※ 同時アクセスは1冊につき1人まで

館外からも利用できる便利なデジタル資料

◆ 電子書籍

パソコン・スマホからいつでもどこでも読むことができます。読むだけでなく、文章内から検索して必要な情報を効率よく調べることができます。



Maruzen ebook Library

⇒ 全分野の学術図書やビジネス書を幅広くそろえています。



KinoDen

⇒ 沖縄関係の書籍が豊富です。



ProQuest Ebook Central

⇒ 海外の専門書を読むことができます。

館外からも利用できる便利なデジタル資料

◆ 電子ジャーナル・データベース

ウェブサイト ▶ 沖縄国際大学大学院ウェブサイト

沖縄国際大学図書館
OKINAWA INTERNATIONAL UNIVERSITY LIBRARY

沖縄国際大学図書館
901-2701 沖縄県宜野湾市宜野湾二丁目6番1号
TEL : 098-893-7854 FAX : 098-893-3274

▶ 学外者の利用について ▶ 学内者向けサービス一覧

※ 学内者限定の デジタルコンテンツ

- ▶ 新聞データベース
- ▶ 論文検索
- ▶ ビジネス・就活情報
- ▶ 法律情報
- ▶ 外国語論文

※ 自分のスマホから 利用できるものも あります！

★ データベースへの アクセス方法 →

The screenshot displays the library's homepage with several key sections:

- 利用者のみなさまへ**: Information for users, including a notice for off-campus users and a link to the library's schedule.
- NEWS**: A list of recent news items, such as library hours changes and award announcements.
- 蔵書検索**: A search bar with a search button and a clear button.
- 蔵書検索OPAC**: A section for searching the library's collection by title, author, or keyword.
- 電子ブック**: Information about digital books available on various devices.
- 電子ジャーナル/データベース**: A section for digital journals and databases, highlighted with a red box, indicating that these resources are accessible from off-campus LANs.
- My Library**: A user account section with a login button and a list of services like extended borrowing and document delivery.
- コンテンツメニュー**: A menu of content categories including facility introduction, usage policies, and guides.
- 開館時間**: A section for library hours, partially obscured by a cartoon character.



※各曜日とも開館時間の15分前までです

51

★ 新聞データベースもおすすめ！ ～OPACからのアクセス方法～

PC版

沖縄国際大学図書館
OKINAWA INTERNATIONAL UNIVERSITY LIBRARY

ログイン

ヘルプ 入力補助 English

TOP 新着情報等 My Library リポジトリ (JAIRO Cloud) **データベース** 電子書籍 沖縄県内図書館横断検索 沖縄国際大学図書館

本学所蔵 Cinii Books(他大学等) NDLSサーチ(国立国会図書館) Cinii Research IRDB

蔵書検索 本学の蔵書を検索します。

簡易検索 詳細検索 分類検索

検索

ここからアクセス

新聞データベースは
県内紙・県外紙合わせて
6紙の閲覧と複写ができます！



スマホ版

沖縄国際大学図書館
OKINAWA INTERNATIONAL UNIVERSITY LIBRARY

ログイン

ヘルプ English

TOP 新着情報等 My Library **その他**

リポジトリ (JAIRO Cloud)

データベース

電子書籍

沖縄県内図書館横断検索

沖縄国際大学図書館

本学所蔵 その他の検索

蔵書検索
本学の蔵書を検索します。

★ 新聞データベースもおすすめ！

県内新聞データベース

- 琉球新報データベース
同時アクセス数 5
⇒1998～現在まで
- 沖縄タイムスデータベース
同時アクセス数 5
⇒1997～現在まで

全国新聞データベース

- マイサク（毎日新聞）
同時アクセス数 3
- ヨミダス歴史館
（読売新聞）
同時アクセス数 3
- 朝日新聞クロスサーチ
同時アクセス数 2
⇒創刊～現在まで収録

経済新聞データベース

- 日経テレコン21
アクセス制限なし
⇒日経新聞各紙を収録
ニュース・雑誌・
書籍・統計情報・
企業情報などが
閲覧可能

同時アクセス数の制限で閲覧できない場合は
少し待ってから再アクセスしてください



★ 新聞記事の探し方（例：琉球新報データベース）

琉球新報

ヘルプ

設定

ログアウト
沖縄国際大学図書館 さん

メインコンテンツ

ホーム

記事検索

記事検索

まずは
記事検索
をクリック

キーワードで検索

キーワードを入力してください

検索

分類から選ぶ

企業活動

政治

経済

技術

社会

業界

地域

記事種別

検索条件

詳細

初期の検索条件

現在の検索条件を保存

特定の記事を

検索する期間の
絞り込みができる

期間

1カ月

3カ月

6カ月

1年

全期間

20220316

～

最新

検索方式

すべての語を含む いずれかの語を含む

選択/解除 媒体を探す

すべて展開

折りたたむ

一致方式

完全一致 任意一致

検索範囲

見出し 本文 キーワード 分類語

同義語展開

する しない

シソーラス展開

する しない

ページ

ページ (～ ページ)

追加条件

詳細条件を追加する

検索条件 詳細 をクリック
検索方式・検索範囲・同義語
といった細かな条件を
設定して検索できる

★ 新聞記事の探し方（例：琉球新報データベース）

琉球新報

ヘルプ

設定

ログアウト

沖縄国際大学図書館 さん

例) 分類から「社会」を選ぶと下のウィンドウがでる

[テーマ:環境問題]

分類から選ぶ

企業活動

政治

経済

技術

社会

業界

地域

記事種別

社会選択

大分類 社会

中分類

小分類

世界情勢

大量破壊兵器

世界の治安悪化

領土問題

災害・事故

火災

交通事故

自然災害

事件・裁判

汚職

脱税・申告漏れ

反社会的勢力

社会問題

環境問題

消費トレンド

ファッション

エンターテインメント

美容・健康

この中から「環境問題」を選ぶと上の検索窓にキーワードが自動入力される

★ 新聞記事の探し方（例：琉球新報データベース）

5件です に 件ずつ

いくつかの
キーワード・テーマを
組み合わせて検索できる

検索条件

特定の記事を除く

期間 1カ月 3カ月 6カ月 1年 全期間 ~

すべての記事を検索

新聞 (6)

一般紙 (6)

琉球新報 (6)

琉球新報 (6)
をクリック

見出しを表示します。

見出しを表示すると
ヒットした記事一覧
が表示される

★ 新聞記事の探し方（例：琉球新報データベース）

琉球新報

ヘルプ

設定

ログアウト
沖縄国際大学図書館 さん

メインコンテンツ

ホーム

記事検索

記事検索

ホーム 記事検索([[テーマ:環境...

新規

[[テーマ:環境問題]] AND [テーマ:エネルギー政策]

再検索

対象媒体・期間を変更

印刷

履歴

6件です

新しい順

100

件ずつ

見出しを表示

本文の一部を表示

一括チェック

本文表示

PDF表示

記事保存

全ページ解除

1-6/6件

<<先頭

<戻る

次へ>

<表層深層> 太陽光発電 売却急増/原子力重視、資源生かせず/世界は再エネ導入加速 PDF表示

2023/11/12 琉球新報朝刊 3ページ 1312文字 PDF有

<沖縄からSDGs> 再生エネの可能性模索/環境エネ研 飯田所長が講演 PDF表示

2023/10/01 琉球新報朝刊 28ページ 374文字 PDF有

<声> 丁寧に処理水説明を/具志堅勇 64歳 PDF表示

2023/08/05 琉球新報朝刊 8ページ 414文字 PDF有

処理水協議 中国応じず/日本、専門家レベル提案/検査強化で水産物滞留 PDF表示

2023/07/20 琉球新報朝刊 7ページ 757文字 PDF有

スマートシティへデジタル活用/浦添とドコモ、包括連携 PDF表示

2023/02/11 琉球新報朝刊 5ページ 431文字 PDF有

エネルギー危機 前面に/岸田首相 原発政策転換/福島から批判、脱炭素

2022/12/23 琉球新報朝刊 4ページ 1345文字 PDF有

一括チェック

本文表示

PDF表示

記事保存

全ページ解除

ホーム 記事検索([[テーマ:環境...

記事タイトルを
クリックすると
本文が表示される

PDF表示 を
クリックすると
新聞掲載紙面が
表示される

Copyright © The Ryukyu Shimpo All Right Reserved.

Copyrights © Nikkei Inc. All Rights Reserved.

本サービスに関する知的所有権その他一切の権利は日本経済新聞社、琉球新報社またはその情報提供者に帰属します。

また本サービスは方法の如何、有償無償を問わず契約者以外の第三者に利用させることはできません。

★ 論文が探せるデータベース【 CiNii Research 】

日本の学術論文を中心に図書・研究データ・博士論文を網羅的に検索できる
本文リンクからオンラインで全文が読める利便性もある

PC版

沖繩国際大学図書館 OKINAWA INTERNATIONAL UNIVERSITY LIBRARY

ログイン ヘルプ 入力補助 English

TOP 新着情報等 My Library リポジトリ (JAIRO Cloud) データベース 電子書籍 沖縄県内図書館横断検索 沖縄国際大学図書館

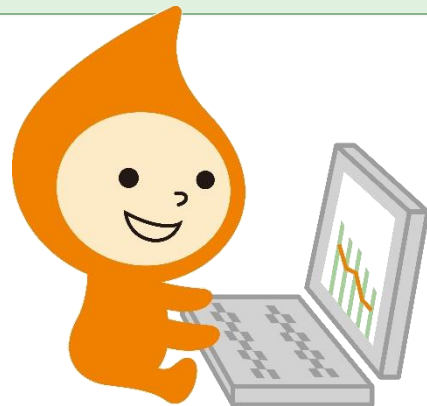
本学所蔵 CiNii Books(他大学等) NDLサーチ(国立国会図書館) CiNii Res (国内論文) IRDB

蔵書検索 本学の蔵書を検索します。

簡易検索 詳細検索 分類検索

検索

ここからアクセス
or
Googleで
「CiNii」と検索



スマホ版

沖繩国際大学図書館 OKINAWA INTERNATIONAL UNIVERSITY LIBRARY

ログイン ヘルプ English

TOP 新着情報等 My Library その他

リポジトリ (JAIRO Cloud)

データベース

電子書籍

沖縄県内図書館横断検索

沖縄国際大学図書館

本学所蔵 その他の検索

蔵書検索 本学の蔵書を検索します。

本や論文・記事を探す

世界の学術文献から GoogleScholar (学外サイト)	日本国内の学術文献から CiNii (サイニイ) Research (学外サイト)
沖縄文献から 沖縄文献情報データベース (学外サイト)	沖縄県公文書から 沖縄県公文書館 (学外サイト)
環境公害/管理・システム技術分野から JDream III (科学技術文献速報サービス) (学内LAN限定)	医学分野から 医中誌Web (学内LAN限定・同時アクセス数 2)
一般雑誌から Web OYA-bunko (学内LAN限定・同時アクセス数 1)	

レファレンサー...

電子書籍の使い方

maruzen e-book...

Kindle

ProQuest

雑誌の利用方法

新聞の利用方法



資料の寄贈を検討されている
皆様へ

本学図書館では、利用者の皆様より
寄贈したいという御連絡をいただく
ことがございますが、書架スペース

ここからアクセス
↓
CiNiiの
サイトに飛ぶ



CiNii 論文・データをさがす 大学図書館の本をさがす 日本の博士論文をさがす 沖縄国際大学 ログイン English

【4/18更新】 CiNii ArticlesのCiNii Researchへの統合について

(例) キーワード「**学習支援 ボランティア 児童**」
で検索

CiNii Research

フリーワード 検索

すべて 研究データ 論文 本 博士論文 プロジェクト ▼ 詳細検索

学習支援 ボランティア 児童

検索

すべて 55 研究データ 0 論文 36

キーワードを含む論文の件数が表示される

データ種別

論文 36

プロジェクト 19

本文・本体へのリンク

本文・本体リンクあり 31

期間

2000 ~ 2022 絞り込

言語種別

ja (日本語) 55

絞り込

データソース種別

CiNii Articles 34

KAKEN 23

NDL 23

IRDB 22

JaLC 11

検索結果: 55 件

1 2 3 >

すべて選択: 新しいウィンドウで開く 実行

20件表示 関連度順

並び順や表示件数の変更が可能

ボランティア(18)児童養護施設での学習支援

森山 誉恵 コミュニティ (146) 77-80, 2011

児童自立支援施設で出会った子どもたち: 学習支援ボランティア活動を通して

五味 靖 中央評論 = The Chuo Univ. review / 中央評論編集部 編 64 (1), 77-87, 2012

大学生ボランティアによる児童養護施設での個別学習支援プログラム: 学生の変容とプログラムの意義と課題

赤澤 淳子, 桂田 恵美子, 谷向 みつえ, 瀧川 侑磨, 明石 秀美 人間学研究 (18) 1-12, 2019

学習支援ボランティア学生のボランティア活動における学び: 心理学履修学生と教職課程履修学生との違い

竹内, 美智, 山本, 真由美 大学教育研究ジャーナル 14 37-49, 2017-03-31

...その結果, 心理学履修学生は, 臨床心理士になるため, スクールカウンセラーになるため, 教職課程履修学生は, 教師になるために学習支援ボランティア活動を行っていた。児童・生徒への対応や気づきなどについても両者に違いが見られた。今後, 履修の違いに基づき, 学習支援ボランティア活動への指導を行っていくことを検討する必要がある。...

機関リポジトリ

論文書誌情報が記されている

児童養護施設における学習支援の試み

小尾, 康友, 大谷, 雅志, 野村, 舞, 森, みさき, 加藤, 侑香, 大河内, 修 現代教育学研究紀要 12 33-39, 2018-09

type:実践報告

機関リポジトリ

データソース種別

- CInii Articles 34
- NDL 26
- IRDB 25
- KAKEN 23
- JaLC 11
- ▼ すべて表示

修学生は、教師になるために学習支援ボランティア活動を行っていた。児童・生徒への対応や気づきなどについて両者に違いが見られた。今後、履修の違いに基づき、学習支援ボランティア活動への指導を行っていくことを検討する必要がある。...

機関連リポソトリ

- 発達障害のある児童生徒を対象とした学生ボランティアによる学習支援の取組--「金曜教室」における支援を通して

河田 将一, 菊池 悦郎, 一門 恵子 九州ルーテル学院大学発達心理臨床センター年報 = Annual report of Research and Clinical Center for Children / 九州ルーテル学院大学発達心理臨床センター編集事務局 編 (7) 29-40, 2008-03

- 児童養護施設における学習支援の試み

小尾, 康友, 大谷, 雅志, 野村, 舞, 森, みさき, 加藤, 侑香, 大河内, 修 現代教育学研究紀要 12 33-39, 2018-09

type:実践報告

機関連リポソトリ

タイトルをクリックすると論文の詳細が表示される

CInii 論文・データをさがす 大学図書館の本をさがす 日本の博士論文をさがす 沖縄国際大学 ログイン English

学習支援 ボランティア 児童 検索

すべて 55 研究データ 0 論文 36 本 0 博士論文 0 プロジェクト 19 詳細検索

[4/18更新] CInii ArticlesのCInii Researchへの統合について

(例)

児童養護施設における学習支援の試み

機関連リポソトリ

論文タイトル

- 小尾, 康友
- 大谷, 雅志
- 野村, 舞
- 森, みさき
- 加藤, 侑香
- 大河内, 修

著者名

書誌事項

タイトル別名 Practice of Support for Learning in a Child Residential Care Institution

この論文をさがす

NDL ONLINE

CInii Books

抄録

type:実践報告

児童養護施設入所児に対して学習支援のシステムを構築し、学習支援を行ったところ、学力が向上し、施設内での適応も良好になった。各小舎1名の学習支援担当者が中心になり、従来はそれぞれが独自の活動をしていた、学習支援のボランティアスタッフ等が、共通の学習報告書を記載し、学習報告会において、支援方針や目標を共有することができたことが、支援をするうえで効果的に機能した。児童養護施設における学習支援においては、児童の学力向上に加えて、実存的な課題の探求、情緒の育ちをも視野に置いた支援目標の設定と具体的な支援が必要であることが示唆された。

Tweet

0 いいね!

キーワード

児童養護施設、学習支援、ボランティア、社会適応

詳細情報

CRID : 1050845763482303488

NII論文ID : 120006626673

NII書誌ID : AA12305576

ISSN : 1882-7098

NDL書誌ID : 029555273

Web Site :
http://elib.bliss.chubu.ac.jp/webopac/XC19000015
http://id.ndl.go.jp/bib/029555273

本文言語コード : ja

資料種別 : departmental bulletin paper

★ 利用できるデータベース

◆ 日経BP記事検索サービス

日経BP社の雑誌記事（約50誌）を
閲覧できます。「論文・レポートを書く」
「就活情報を収集する」など
役立つ情報がいっぱい！

◆ J-STAGE

日本の科学技術(人文科学・社会科学を含む)
電子ジャーナル。
ほとんどがオープンアクセスとなっています。

◆ TKCローライブラリー

日本法・判例・法律雑誌の総合検索データベース。

他にもたくさん
データベースが
あります！
ぜひ活用して
ください♪



※ 同時アクセス数に制限があります。
使用後はログアウトを忘れずに！

レポートの質を高めるには？

◆ ステップ・アップ・ガイダンス

→ レポート・卒業論文を書く際に欠かせない資料収集に役立つ情報を紹介します。Cinii Research などを実際に検索しながら解説します。

→ 【開催時期】 前期：6月頃 後期：12月頃

今年の前期は **6/24(水)～6/30(火)!**

◆ レポート・ライティング・サポート

→ レポート作成に必要な資料の探し方や、レポートの書き方・まとめ方を先輩が個別に指導してくれます。



興味のある方は ぜひご参加ください!

他にも、こんなイベントが！！

◆ 書評・映画評コンクール

→ 読書、映画鑑賞活動の向上を目的として本学で毎年開催するコンクールです。



最優秀賞者は、賞状 及び 副賞として**金2万円**！？

◆ 学生選書フェア

→ 各学科代表の学生に役立つ図書を選んでもらい、図書の展示やPOP作りに挑戦してもらいます！



困ったときは気軽にカウンターへ！

◆ レファレンス（1階カウンター）

図書館を効率よく利用して文献を探す方法について紹介する「レファレンス・サービス」を行っています。

- ・ 図書の探し方がわからない
 - ・ 検索しても論文があまり見つからない
 - ・ データベースの検索方法がわからない
- ...など、司書にご相談ください。



◇ お答えできないこと ◇

文献を調べ、資料を探し、利用することが課題の一部となっているため、大学図書館では「調べ方」を紹介して自身で調査するお手伝いはできますが、課題やレポート等を代行して調査・回答することはできません。

⑦

ルールとマナー



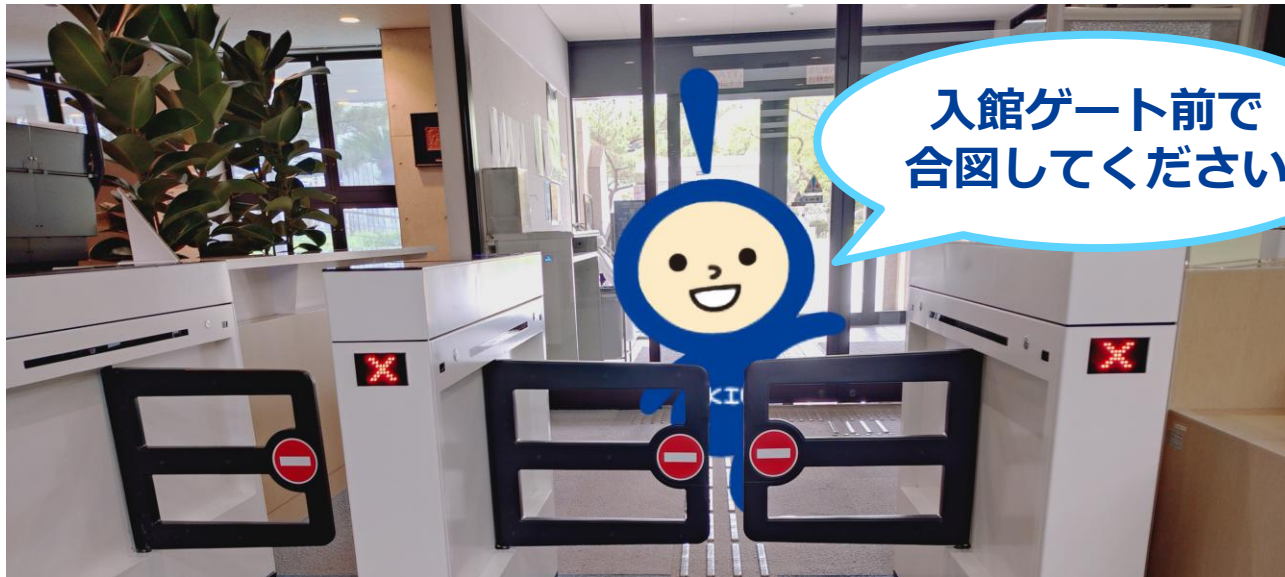


学生証は

必ず携帯してください。

- ▶ 学生証はあなたが本学の学生であることを証明するものです。通学の際は必ず携帯してください。
- ▶ 紛失・破損しないように注意してください。
紛失・破損してしまった場合は、すみやかに**学務課**で再発行の手続きをしてください。

学生証を忘れても 図書館には入館できます！



- ▶ **貸出はできません！**
- ▶ 3F PC/AVコーナーは利用できます。
- ▶ 図書館ゲート前で司書に合図して
学生証忘れの入館手続きをしてください。

図書は必ず

自分の学生証

で借りてください

貸出に使った学生証の持ち主が
督促・弁償の対象となります！



学生証を貸さない！ 借りない！
自分が借りた本を人に貸さない！



図書館利用上のマナーと注意事項



※ 館内では食事は禁止

学習室・トイレ・休憩室も!!

貴重な資料を汚破損・害虫の被害から守るため

※ 水分補給は **OK**

缶・紙パック・ストローは **×**

→ こぼれる危険性があるため

※ 水筒・ペットボトル・タンブラー

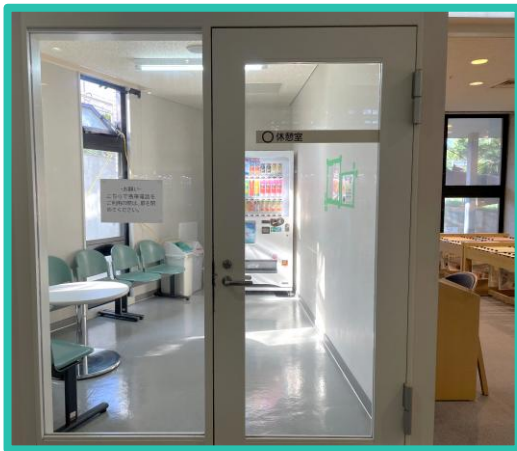
→ ふたの閉められる、倒してもこぼれない容器であればOK



図書館利用上のマナーと注意事項

- ※ 館内は吹き抜けで声が響きやすいので、お静かにお願いします。
玄関・トイレも声がとても響きます。

お静かに…



- ※ **携帯電話・スマートフォンはマナーモード**にしてください。
通話は禁止です。
(1F/3Fの休憩室のみ通話できます)

- ※ 館内では防犯カメラが設置されていますが、盗難に遭わないよう、荷物・貴重品等の管理はご自身で徹底してください。





資料取扱の注意



▶ 図書館の資料

→ **丁寧に扱きましょう！！**

書き込み・折り曲げ・切り取りは絶対にしないでください。

▶ 失くしてしまった / 破損 / 汚してしまった

→ **すぐにカウンターへ相談してください。**

(弁償の場合もあります)

▶ 学内で放置されている図書館の図書を見つけたら 図書館か学生課まで届けて下さい。



返す場所が
分からないから
空いてるところ
に入れちゃお

館内にあるはずなのに
探しても見つからない…
レポートで必要なのに！



図書にはすべて**決まった配架場所**があります
使った図書を返す場所が分からないときは…

館内閲覧返本台
に置く



返却ボックス
に入れる



カウンターの
司書に渡す





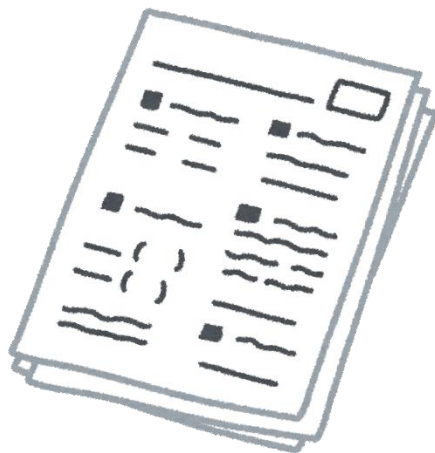
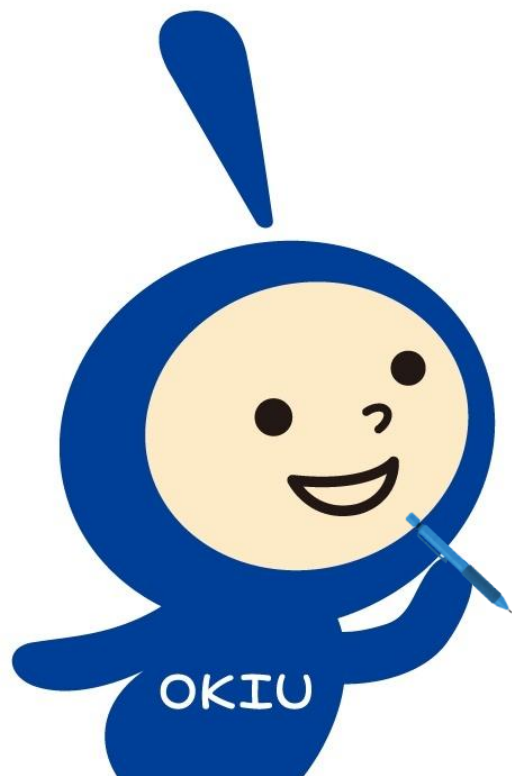
返却期限は 必ず守りましょう！

- ◆ 1冊でも延滞資料があると
次の貸出も延長もできません！
- ◆ 延滞した場合はカウンターでしか
返却ができません。
- ◆ 延滞は利用者の読む権利・
知る権利・学ぶ権利の侵害です。

図書が借りられなくて困るのは
あなたかもしれません！

⑧

課題の説明



オリエンテーション課題

**提出場所： 図書館 1Fカウンター
課題提出BOX**



◆ 1 図書館の基本クイズ

今日のレジュメをよく読んだらヒントがあるかも？

◆ 2 図書館探検問題

問題をもとに館内を探検して答えを見つけてください

◆ 3 NDCを理解しよう

図書館で本を探す時に役立つNDCについて出題
自分の興味がある分野についても理解が深まるはず！

◆ 4 OPACで検索しよう

蔵書検索システムOPACで興味のある本を検索してみましよう

本日のまとめ

皆さん、今日の内容は理解できましたか??

本日のオリエンテーションの目的

① 図書館について知ってほしい!

→開館時間やフロアマップ、ルールやマナーは理解できましたか?

② 図書の探し方を知ってほしい!

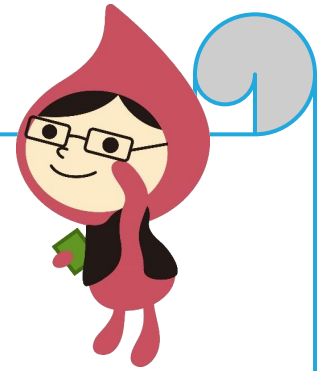
→NDCや請求記号、OPACや書庫の使い方は理解できましたか?

③ 図書館のサービスを知ってレポートや大学生活に活用してほしい!

→図書館にどんなサービスがあるかわかりましたか?



おわりに



図書館では、皆さんが図書館を活用して、幅広い知識を身に付け大学生活が豊かになるお手伝いをしています。図書館をたくさん活用してください！本の探し方や利用方法など、わからないことがあれば、図書館の専門家“司書”がサポートします。お気軽にお尋ね下さい。



沖縄国際大学図書館

TEL : 098-893-7854
EMAIL : empchr@okiu.ac.jp

