



TES 東京英語専門学校

TOKYO ENGLISH SPECIALISTS COLLEGE

SINCE 1960

東京都知事認可
英語・国際ビジネス専門課程
「専門士」称号付与校



Contents

推薦の言葉 Recommendation	3
Our College President's Message	3
TESの特色 Features of TES	3
英語専門本科 English Department	4・5
総合ビジネス科 General Business Department	6・7
教師・スタッフ TES' Faculty and Staff	8・9
目標資格・TOEIC 実績・卒業 Proficiency and Achievement in English / Graduation	10
進学・就職 Higher Education / Job Placement	11
学校生活・留学 School Life / Overseas Experience	12
学生からの声 Comments From Students	13
TESの歴史と周辺 Historical Places Near TES	14・15

推薦の言葉

Recommendation

前 防災担当大臣・衆議院議員
坂井学から、若い皆さんへ

世界で起きていることがさまざま日本の政治、経済、社会に影響を与えるほど、日本は「世界の中の日本」になってきています。つまり、日本が一国でがんばっている時代ではなく、世界の中の日本という視点を持って、他国と協調していくことが求められているということです。

そのときに必要なのがコミュニケーション能力です。

コミュニケーション能力とは、外国語が話せるだけでは十分ではありません。相手を理解した上で、発信する力、説得する力が求められると思います。

英語のスペシャリストを育てることをミッションとした TES 東京英語専門学校は、少人数の中で、自分の考えを自分の言葉で表現し、伝えることを徹底的に学ぶことができる場です。また、様々な国から来た講師陣を通して、異文化を理解する力も養われることになります。

日本が世界から求められる役割がますます大きくなってきています。世界の中の日本の未来を創るみなさん、まずはあなたのために、母国のために、そして世界のために、TESでの2年間、大いに学んでください。



Mr. Manabu Sakai

Member of the House of Representatives
(Seven times elected)
The Former Minister of State for Disaster Management
The Former Chairperson of the National Public Safety Commission
The Former Deputy Chief Cabinet Secretary
The Former State Minister for Internal Affairs and Communications
The Former State Minister of Cabinet Office
The Former State Minister of Finance
Supreme Adviser of TES College

東京大学法学部卒

- ▶ 松下政経塾 (10期生) 時代、熊本で地域づくりを学ぶ
- ▶ 熊本で土壌浄化法による汚水処理を目指す会社で働く傍ら自然農を実践

復興支援グループ

「ゆいっこ横浜言いだしっぺ支部」代表
「日本の安全保障を学ぶ会」主宰

衆議院議員 7期

- 前 防災担当大臣
- 前 国家公安委員会委員長
- 元 国土強靱化・海洋政策・領土問題等担当大臣
- 元 内閣官房副長官
- 元 総務・内閣府副大臣
- 元 財務副大臣
- 元 国土交通大臣・復興大臣政務官

◇ 好きな言葉

「雑魚は雑魚なり大海を泳ぐ」
(坂村真民)

Our College President's Message

Welcome to TES College

—a place where your dreams can come true

夢を実現する場所、それが TES です。

東京英語専門学校は国際色豊かな学校です。日本だけでなく世界各国からも学生を受け入れ、積極的にサポートしています。学校は東京の中心部にあり、誰もがどこからでも気軽に立ち寄れる便利な場所です。インターナショナルな雰囲気、先生や友達に会いに来たくなる、そんな「オアシス」であり続けたいと私たちは思っています。

将来の目標や人生設計も様々な学生たちが、共に学べる環境がここにあります。

TESの経験豊富な教師陣の授業は、実践的で興味深く、質の高いものです。人生を通して進路に役立つスキルのほか、国際感覚や社会で活かせる判断力等も磨けることでしょう。

さらに、皆さんを待っているカリキュラムは、最新の英語教材とマルチメディアを活用した授業で、学生が楽しみながら学べます。

さあ！フレンドリーな TESのコミュニティへようこそ！

私たちは、学生たちの夢を叶えるためにここにいるのです。

Our school is foremost a supportive, close-knit community welcoming students from across Japan and the world. We are an international oasis in the heart of bustling Tokyo. Our students come from all walks of



学校長

トム・バーンズ
Thom Burns

College President
Master of Arts: American Studies
University of Hawaii
Bachelor of Science: Education
University of Southern Maine

Author Consultant to ELT Publishers
Business Education Society Supervisor

life, full of varying aims and ambitions, but at TES we bring everyone together in a learning environment that is indeed special.

Our professionals are highly experienced in delivering lessons that are valuable, practical, and interesting. We teach not only useful skills you can apply to your career, but also critical thinking and provide counseling and exposure to other cultures you can use in your lives. Besides using the latest high-quality English learning materials and media, we have also developed entertaining curricula no other institution in the world offers.

So, come join our friendly community, and let us help turn your dreams into reality.

TESの特色 Features of TES

東京都知事 認可校

東京都知事の認可を受けた英語・ビジネスの専門学校です。

専門士称号付与

この称号は文部科学大臣が指定した専修学校の専門課程の修了者に付与されます。大学編入や就職に活かされます。修業年限は2年です。

公共交通機関の「学割」

全学科の学生に公共交通機関の「学割」が適用されます。

学校独自の特別減免制度

TES 特別減免制度 (各年度総額 6,270万円)により学費を減免、学生を支援します。

英語に特化したカリキュラム

ビジネス英語を基盤に英語の総合力を高め、かつ英語の専門科目を強化しています。多くの卒業生が英語力を生かし、活躍の場を広げています。

レベル別・クラス編成

定期的にレベル別・クラス編成を適切な内容で実施。少人数制のメリットを生かした授業で個々の英語力の上達に全力を尽くします。

入学者の国籍は問いません。高等学校を卒業・卒業見込および高等学校卒業と同等以上の学力があると認められる人は応募資格があります。

英語専門本科 (昼間部) 2年

English Department (Daytime) 2-Year Course

We teach practical English and have you use it as a means of effective communication.

TESでは、スキル別かつ能力別に編成されたクラスで、発信力「話す」「書く」、受信力「聴く」「読む」をバランスよく基礎から上級クラスまで段階的にスキルアップします。

さらに「英会話コース」「海外留学コース」「通訳コース」の3コースから一つ選択、卒業後の進路を見据えた専門的スキルも同時に磨きます。



英語の総合科目



専門科目 (コース)

英会話コース ESL

海外留学コース TOEFL

通訳コース ビジネス通訳

1年次

総合科目でバランスのとれた英語を学び、「英会話」ならESL、「海外留学」ならTOEFL、「通訳」ならビジネス通訳の中から一つ選択して履修。

2年次

各スキルのバランスが整い、さらにレベルアップした内容を学習。1年次に磨いた専門知識もさらに深く学習。または自分の進路に応じて専門科目をもう一度選択。

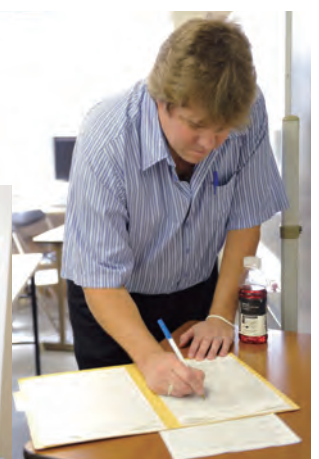


英語専門本科 履修の一例

	月	火	水	木	金
1	TOEIC	英文法	Listening	Video / Music	TOEIC
2	TOEIC	英文法	Listening	Video / Music	TOEIC
3	ESL/通訳/TOEFL	Speaking	Speech	Reading	ESL/通訳/TOEFL
4	ESL/通訳/TOEFL	Speaking	TOEIC	Reading	ESL/通訳/TOEFL
5	TV Film	Vocabulary	一般教養	Writing	Performance

各スキルのプレースメント (クラス分け試験) を実施。自分の英語力に合う適切なクラスでスタート。

基礎から学ぶ人にも安心して勉強できるクラスを用意。半年後にレベルアップ。



英会話 コース

English Conversation Major

「話す」「聴く」を重点的にスキルアップ！

専門科目

- ESL Prep (基礎) 基礎を固め、日常会話表現をじっくり学び直します。
- ESL I (初級) 英語の耳を鍛え、英会話の瞬発力を身につけます。
- ESL II (中級) Role-playや Group Workを通じ、話題や場面に応じた実践練習を展開します。
- ESL III (上級) 様々な話題で対話を実現、ハイレベルな実践練習のほか Discussionも実演します。

Developing Effective Oral Communication Skills in English



海外留学 コース

Study-Abroad Major

TOEFLの高得点をねらい留学や大学・大学院進学をサポート！

専門科目

- TOEFL (R/L) 難易度の高い問題もふくめ、iBTの実践問題を活用し、ReadingとListeningの力を高め、スコアアップを目指します。
- TOEFL (S/W) iBTのSpeakingとWritingを丁寧にじっくり指導して、個々の能力を伸ばします。

Developing Academic English Skills



通訳 コース

Interpretation Major

ビジネスで役立つ通訳表現が満載！

専門科目

- ビジネス通訳 I ボイストレーニングをはじめ、難易度の高い日本語から英語への通訳を中心に習得します。
- ビジネス通訳 II 多数のジャンルから映画を選び、頻度の高い日常語などを中心に通訳の技能UPに役立てます。

Developing English Skills for the Office Environment and Hospitality Industry



総合ビジネス科 (昼間部) 2年

General Business Department (Daytime) 2-Year Course

We teach practical business communication skills, such as email writing and negotiation.

TESでは、スキル別かつ能力別に編成されたクラスで、発信力「話す」「書く」、受信力「聴く」「読む」をバランスよく基礎から上級クラスまで段階的にスキルアップします。

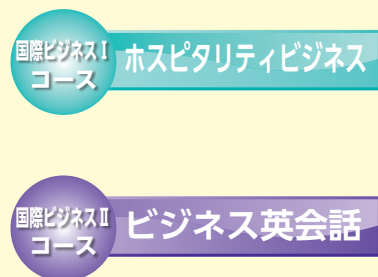
さらに「国際ビジネスⅠコース」「国際ビジネスⅡコース」の2コースから一つ選択、卒業後の進路を見据えた専門的スキルも同時に磨きます。



英語の総合科目



専門科目 (コース)



1年次

総合科目でバランスのとれた英語を学び、「国際ビジネスⅠ」ならホスピタリティビジネス、「国際ビジネスⅡ」ならビジネス英会話から一つ選択して履修。

2年次

各スキルのバランスが整い、さらにレベルアップした内容を学習。1年次に磨いた専門知識もさらに深く学習。または自分の進路に応じて専門科目をもう一度選択。



総合ビジネス科 履修の一例

	月	火	水	木	金
1	TOEIC	英文法	ニュース英語	Video / Music	TOEIC
2	TOEIC	英文法	ニュース英語	Video / Music	TOEIC
3	Bus. Comm. I, II	Speaking	Speech	Reading	Bus. Comm. I, II
4	Bus. Comm. I, II	Speaking	TOEIC	Reading	Bus. Comm. I, II
5	Debate	Idioms	一般教養	Writing	Performance

※ Bus. Comm. = Business Communication

各スキルのプレースメント (クラス分け試験) を実施。自分の英語力に合う適切なクラスでスタート。

基礎から学ぶ人にも安心して勉強できるクラスを用意。半年後にレベルアップ。





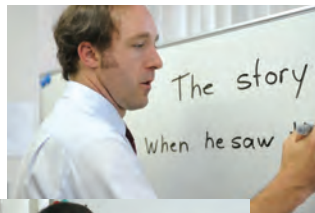
国際ビジネスⅠ コース *International Business I Major*

ホスピタリティビジネスに生かせる英語力！

専門科目

ホスピタリティビジネス 空港、ホテル、旅行業など、人に接するサービス全般の業種に役立つ英語を身につけます。

Developing Communication Skills in Hospitality English



国際ビジネスⅡ コース *International Business II Major*

実践ビジネス英会話で磨く交渉力！

専門科目

ビジネス英会話Ⅰ 貿易実務などでよく使うビジネス英語表現をテーマ別に習得します。

ビジネス英会話Ⅱ プレゼンテーションや交渉の場でも活用できる会話表現を学び、実践します。

Developing Practical Oral Communication Skills for Today's Business World

教師・スタッフ

TES' Faculty and Staff

知識と経験豊かな教師陣とスタッフ

教師陣とスタッフをここに紹介します。トム・バーンズ先生を筆頭に、多国籍出身の教師に出会えます。教室では、学生の声を生かした教材を使い、TES 独自のカリキュラムを実践する信頼できる先生。教室の外では、人生の先輩として友達として、学生の皆さんにとって親しみやすい存在です。また、親切でフレンドリーな事務局スタッフも、学生の皆さんの学校生活をサポートしています。



学校長 / Head Teacher
トム・バーンズ
Thom Burns

Earnest native English speakers and bilingual instructors with broad knowledge and experience are your specialists ready to help and guide you anytime. Our faculty comes from Great Britain, the United States, Canada, Japan, Australia, and elsewhere.

Our modern skill-based curriculum differs from other colleges in many ways. Beyond the essentials – grammar, vocabulary, business writing, debate, and TOEIC – we have very entertaining offerings which elevate the learning experience. We use the latest films and documentaries, news programs, music, drama and improvisation, and internet-based content to give students the English edge they need in a competitive world.

幅広い知識と経験を持つ、熱心なネイティブ教師とバイリンガル教師は、学生をリードし、指導する専門家です。TES 教育陣は、イギリスをはじめ、アメリカ、カナダ、日本、オーストラリアなど多国籍出身です。

スキル別に学べる TES のカリキュラムは、他のカレッジとは違い、斬新でユニークです。英文法、ボキャブラリー、ビジネスライティング、ディベート、TOEIC など必要不可欠な科目のほかに、学生が楽しみながら英語を習得できるレッスンを提供しています。最新の映画やドキュメンタリー、ニュースプログラム、音楽、ドラマ、即答演習など競争の激しい実社会において学生の強みになるようインターネットを活用したコンテンツも授業で提供しています。

教師



Takashi Ooka



Colin Carter



Bruce Chu



Mitsunori Matsuzaki



Emmi Okada



James Gallegos



Keith Nishimura



Hiroko Yoshinaga



Ryan Nanri



Claire Ryan



Stephen Bolger



Wilfred Ramos



Tom Hales



Yoko Iwata



Miki Hodota



Mason Hester



Kousuke Nakae

スタッフ(総合事務局)

Masakazu Nakane
理事長／広報担当

Kazumi Ikeda
総合事務局長／就職アドバイザー・経理・奨学金担当

Naoko Oshima
教務課主任／進学アドバイザー

Naoyuki Katakura
総務部／留学生アドバイザー・VISA 申請業務担当

Hiromi Fukuda
総務部 教務課

Megumi Nagano
経理業務補佐

Keiko Narahara
衛生・用務担当

Tatsumi Nagano
副校長／入学カウンセラー



Yahiko Kawano



Ronaldo Martinez



Tatsumi Nagano



目標資格・TOEIC実績・卒業

Proficiency and Achievement in English / Graduation

卒業までに取得する資格・目標

TOEIC 700点以上は取得目標のひとつです。

- TOEIC700点以上 ● 英検 2級以上 ● ビジネス英語翻訳主任者、ビジネス英語準翻訳士、ビジネス英語翻訳士
- 国連英検 C 級以上 ● 日商ビジネス英語検定 3級以上 ● TOEFL600点以上、iBT60点以上
- IELTS5.0以上 ● ほんやく検定 実用レベル以上 ● 貿易実務検定 C 級以上 ● 観光英語検定 2級以上 他

445点 UP↑ 入学時355点 → 800点

スコアアップは TOEFL との相乗効果

一年次は、なんと全クラスが初級レベルでした。日本人の先生に文法など細かい所を習い、基礎を固めました。2年目には、中級レベルになり、ネイティブの先生に TOEIC を教わりました。分からない部分は、日本人の先生に聞きました。

その後、驚異的にスコアが伸びました。その過程を繰り返しました。先輩の勧めで、TOEFL を専攻したこともスコアアップに役立ったようです。とにかく休み時間や放課後も先生に質問しまくりでした。



重住 広規さん

130点 UP↑ 入学時695点 → 825点

留学で気づけなかった正しい英語

高校のとき留学していたので、英会話には困りませんが、仕事に生かせる英語を学び資格を取得するため、TESに入学しました。TOEICのスコアが伸びたのは、英文法を日本人の先生からしっかり学べたことです。アメリカの友人は、私が語順などを間違えても通じるため、直してはくれません。TOEICの勉強を通じて、「前置詞のあとは名詞が来る」「動詞はINGをつけて名詞化」など意識せずに話していたことを実感。ドキュメンタリーなどの高度な英語を勉強して語彙も増やせました。また、授業には休まず出席していることも、スコアアップにつながったと思います。



松岡 愛里さん

225点 UP↑ 入学時500点 → 725点

通学中電車でもリスニングを復習

高校を卒業後、東京へ上京し、TESへ入学を決めました。TESでは、週6時限もTOEICのレッスンがたっぷりあります。スコアが上がったのは、TOEICの授業に休まず、出席していることが大きいと思います。また、アルバイトへ行く途中電車で、TOEICのリスニングを何度も聞き流して復習したことです。TOEICの問題集の答えを見ずに何回も解き、自宅では、公式問題集を繰り返し復習しました。公開テストも何度かチャレンジしたため、試験を受ける度胸がつかえました。



内海 静香さん

240点 UP↑ 入学時460点 → 700点

知らぬ間に上がったスコア

自分でもこんなにスコアが上がって、正直驚いています。ただ一つ言えることは、授業に毎日出席していたことです。入学時と比べて、履修クラスも初級から中級レベルになり、勉強する内容も難しくなりました。問題によっては聞き取りにくいものもありますが、リスニング力が上がったと思います。英文法には比較的強い方なので、TOEICのスコアアップには欠かせません。日本の生活にも慣れ、将来日本企業で働きたいのですが、英語力は必須だと思うので、2年間 TESで頑張ろうと思います。



莫 小琴さん



卒業証書
Diploma (専門士称号記載)

195点 UP↑ 入学時675点 → 870点

授業で TOEIC 攻略法を学ぶ

先生方の分かりやすい説明、ポイントを押さえた授業が役立ちました。上級クラスで TOEIC 攻略法を英語で学べたことが良かったです。TOEIC 以外の授業でも英語漬けなので、リスニング力がつきました。英語を英語のまま理解する訓練になりました。

この就職難の中、商社から内定を頂いたので、履歴書に高得点を書けたことは良かったと思います。グローバルビジネスを念頭に、英語力を活かして世界観をひろげていきたいです。



芋生 龍一郎さん



進学・就職

Higher Education / Job Placement

進学・就職も個性を考えた指導

進路については一般教養の授業を通じて、また進学や就職希望者の意向に合わせた個別指導を行っています。レッスンや面談を通じて学生の希望や適性を担当の先生が理解し、行き届いたアドバイスをしています。TESは教職員が一体になって、向上意欲のある学生に惜しみない支援をしています。

■ 大学院・大学 他

青山学院大学	産業技術大学(大学院)	電気通信大学	法政大学(大学院)
亜細亜大学	産業能率大学	東京工業大学	北海道大学
至誠館大学	秀明大学	東京国際大学	明海大学
茨城大学	東京都立大学	東京女子大学	明治大学
江戸川大学	城西大学	東京大学	目白大学
大阪大学	上武大学	東京大学(大学院)	横浜国立大学
大阪大学(大学院)	聖学院大学	東京農業大学	立教大学
学習院大学	専修大学	東京農工大学	立正大学
神奈川大学	大東文化大学(大学院)	東邦音楽大学	立命館大学
神田外語大学	拓殖大学	東洋大学	流通経済大学
敬愛大学	千葉商科大学	名古屋大学(大学院)	麗澤大学
国学院大学	中央大学	日本経済大学	文教大学
国際ファッション専門職大学	筑波大学(大学院)	日本大学	早稲田大学
国士舘大学	帝京大学	一橋大学(大学院)	早稲田大学(大学院)
駒澤大学	デジタルハリウッド大学	法政大学	他

■ 主な就職先 (内定含む)

Earh Technology	ザ・プリンスギャラリー東京紀尾井町	日本光研工業
アーク引越センター	サムスン電子ジャパン	羽田空港サービスグループ
アジアホールディングス	シー・アイ・シー(環境)	藤田観光
アデコ	シェラトン・グランデ・トーキョーベイ・ホテル	ブリヂストン
アルプス技研	JAL スカイサービス	プリンスホテル
AIR DO	JTB	米国三越
エアポートカーゴサービス	SHIBUYA STREAM HOTEL	ベジコープ
映像企画イデア	ジャングリ・ラ・ホテル	BenQ Japan Co., Ltd.
H.I.S.	スーパーホテル	ホテルオークラ東京ベイ
NTT-ME	ストライプインターナショナル	ホテルサンルート
エムエスケー農業機械	ダイワロイネットホテルズ	ホテルスプリングス幕張
エンジニアパートナー	DHL	ホテルフランクス
オーイズミダイニング	TEI(空港サービス)	ホテルリステル猪苗代
大戸屋	帝国ホテル	マンツーマンアカデミー(英語教育機関)
オガワ精機	テクノ・キャリア・システムス	三井ガーデンホテル
オンデーズ(眼鏡)	テクノデザイン(環境)	三井不動産レジデンシャルリース
オンワード樫山	東急ホテルチェーン	明海大学 国際交流課
カメラ・ペル・バンビーニ	東京オペレーションパートナーズ	山善
カゴメ	東京會館	ヤマト運輸
カンデオホテルズ	東横イン	ユニテッドツアーズ
共伸事業協同組合	ドンキホーテ	ユビキタスエナジー(コンサルティング)
近畿日本ツーリスト	日経印刷	ヨドバシカメラ
グランベルホテル	日航ホテル	ラオックス
グローバルネット	日本アイ・ビー・エム	ランコム
京王プラザホテル	日本アエロジル(化学品製造販売)	ロジスティックジャパン
KDDI	日本板硝子	早稲田 D.T. トレーニングセンター
コスモテック(薬品品質保証部)	日本空航ビルディング	他
サイクルツアーズジャパン	日本トランスレーションセンター	*社名は通称

希望と適性にあった進学指導

TESで2年間しっかり学べばTOEICやTOEFLの高得点を狙えます。進学にも絶対に有利です。

著名な国公立および私立の大学・大学院にも合格し進学しています。しっかりと準備ができる学生さんには大学編入のチャンスもあります。志望校に合格するためには、英語力のほか、日本語のコミュニケーション能力も求められています。

大学や大学院に進学する学生さんの希望にできるだけ添えるよう、受験準備のサポートと適正校をアドバイスできるよう心がけてゆきたいと思います。

進学指導部

個性を重視した就職サポート

卒業後に語学力を生かした仕事に就けるチャンスは無尽大です。語学力を必要とする仕事はますます増えています。TESでは、TOEICの他、仕事に役立つようバランスよく英語を学べる総合科目と、進路を見据えた専門科目が複数あり、専門的スキルも磨くことができます。まずは履歴書に何か書けるようにTOEICのスコアアップを目指しませんか。

就職部では、学生さんの「就活」がスムーズに進むようサポートしています。内定を獲得するためには、語学力だけでなく、自分の適性を見つめ、志望動機を自分の言葉でしっかり伝えること、希望職種の情報収集が不可欠です。あなたの夢や適性について悩んだら、いつでも相談に来てください。

就職部



学校生活・留学

School Life / Overseas Experience

年間行事

4月

入学式



オリエンテーション
クラス編成
前期授業開始



5月

スポーツ イベント



6月

前期中間テスト

7月

TOEIC IPT
個人面談

8月

夏期休暇
サマーレッスン
海外研修



9月

前期期末テスト
クラス変更 (レベルアップ)

10月

後期授業開始

11月

秋のイベント



後期中間テスト
追試 (前期分)

12月

TOEIC IPT
個人面談
冬期休暇

1月

スピーチコンテスト



2月

TES 創立記念日
後期期末テスト
追試 (後期分)

3月

春期休暇
スプリングレッスン
卒業式



Overseas Experience

留学ガイダンスを開催し、ワーキングホリデー留学、ボランティア留学、インターンシップ留学などの情報を提供しています。

短期留学のホームステイでは、ホストファミリーと過ごす英語圏での生活を体験できます。

留学志望の学生は、2年間で培った英語力を生かして、海外の大学やカレッジに進学するなど、グローバルに活躍する場を広げています。



学生からの声

Comments From Students



伊藤 優斗さん

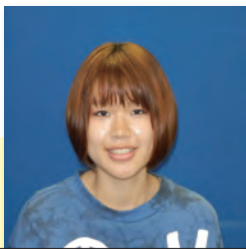
英語専門本科

TOEFLを専攻して特によかったことは、エッセイを徹底的に添削してくれるので、実践的に学べることです。

クラスは和気あいあいとしていて留学生も多く、話しやすい点が好きです。

英会話学校でアルバイトをしているので、先生方とのコミュニケーションは英語ですが、ふだんの授業がアルバイトの仕事に直結するので、遣り甲斐があります。入学時と比べて語彙力がかなりつきました。

スピーチコンテストに出場、優勝したときは、会場が笑顔で盛り上がる臨場感を味わえ、とても満足しました。熱心に指導してくれた先生に感謝しています。



星野 光希さん

英語専門本科

TOEFLのレッスンでは、周りに英語を話そうとする人が多く、モチベーションが上がります。

リスニングは家では出来ないなので、授業中が実践的な練習をする場です。

正直なところ、教材が私には難しく、テキストを開いてからヤル気が出てくるまでに時間がかかります。でも、先生や友達がいてくれるので、興味を持てます。

Writingでは、読み手が理解しやすいエッセイを書くために、構成なども自分で勉強します。おかげで、実力がついたのが分かります。

多くの国で話されている英語を理解して、東京オリンピックでは、来日するネイティブの人たちと、上手くコミュニケーションがとれるようになりたいと思っています。



ソー タンダー ルインさん

総合ビジネス科

子供の頃から英語が好きでしたが、リスニングとライティングは苦手でした。TESの授業は、分からないところがすぐに聞けて、先生方も分かるまで教えてくれるところがとても良いと思います。学生同士も新しく覚えた単語を使って会話をし、とても楽しく刺激合っています。

そのため、TOEICのリスニングも入学から200点アップしました。ライティングもどんどん書けるようになっていきます。

ミャンマーの大学で漢方薬の勉強をしたので、卒業後は製薬業界で母国と日本をつなぐプロジェクトのリーダーを目指しています。英語ができる人が求められているので、英語を問題なく使えるようにさらに勉強していきたいと思っています。



ナラー ナランガラブさん

総合ビジネス科

若い頃に外国語を習得することが、自分にとって必要だと考えていたので、日本語を勉強した後、英語の学校を探しました。TESに決めたのは、大規模校ではないので、先生と学生の距離が近くコミュニケーションがとりやすく、それが向上心維持につながると考えたからです。

実際、ネイティブの先生がたくさんいて、学生に関心をもってくれ、わかりやすく教えてくれます。先生と生徒がいいハーモニーで授業が進み、皆が笑顔になっています。私の英語力も入学時からアップしました。この学校は私にとっても合っていると自信をもっていえます。将来は国際法律を勉強するため大学に進みたいので、英語の勉強、特にTOEFLを頑張っています。



三井 美優さん

英語専門本科

私が履修しているESLの授業では、2人のアメリカ人の先生から教わっています。先生は、テキスト以外の雑談もしてくれるので、これが面白いです。

何となくですが、リスニング力もついてきた感じです。

あまりクラスに馴染めなかった私に積極的に話しかけてくれます。Q&Aの会話のキャッチボールで自分の言いたいことを少しずつ話せるように頑張っています。

卒業後の進路は、キャリアカウンセラーの先生とも相談して英語を活かせる仕事につきたいと思っています。

TESの歴史と周辺

Historical Places Near TES

都心の中心地に位置する TES

最寄駅の東京メトロ日比谷線の「小伝馬町」駅からは、わずか徒歩 2分。さらに「神田」「秋葉原」「岩本町」「馬喰町」「日本橋」の各駅も、すべて徒歩圏内。どこに出かけるのにも便利で、あなたの日々の学生生活も、きっとアクティブなものになるでしょう。

TESの歴史

- 1960 TES 東京英語スクールを創立。
(S35.2) (創立者：河井達男)
社会人の海外出張など実務英語の指導開始。
- 1968 河井達男、大妻女子大学英文科講師に委嘱され、1991 (H3.3) まで 23 年間奉職する。
(S43.4)
- 1973 東京都知事認可校となる (学校教育法第 4 条及び第 83 条に基づく)。
(S48.8)
河井達男、初代学校長に就任。
第 1 回海外研修旅行をシャミネードカレッジ (アメリカ) にて実施。
- 1979 専修学校に昇格 (学校教育法第 82 条 8 第一項の規定に基づく)。
(S54.8)
学校名を (TES) 東京英語専門学校に改称。
- 1987 河井達男、経済産業省認可 JTF 指導翻訳士
(S62.2) Supervising Translator の認定証取得。
- 1995 TES は「米会話・商業英語専門士」の称号付与校として公認取得 (文部省告示第 146 号による)。
(H7.11)
- 2002 河井達男、文化の日にあたり東京都中央区から教育界への長年の貢献につき功労者表彰状を授与される。
(H14.11)
- 2009 TES 学則第 5 条の学科名変更。
(H21.4)
旧称「米会話本科」を「英語専門本科」とする。
- 2017 河井達男、東京都功労者表彰式にあたり、表彰者および団体功労者の総代として東京都知事から直接表彰状・副賞 (銀盃) を授与され、謝辞を述べる。
(H29.10)
- 2023 Thom Burns (トム・バーンス)、二代目学校長に就任。
(R5.9)
- 2026 課程名を「英語・国際ビジネス専門課程」へ変更。
(R8.4)

- | | |
|--------------|-------------|
| ①創立 (東京都中央区) | 1960年 (S35) |
| ②東京都知事認可 | 1973年 (S48) |
| ③海外研修ツアー開始 | 1973年 (S48) |
| ④専門学校昇格認可 | 1979年 (S54) |
| ⑤専門士称号付与校認可 | 1995年 (H7) |

岩本町～文武の華の名所

TESの総合事務局と翻訳部のある岩本町は、江戸時代に文武の華が咲き誇った史跡が多くあることでも有名です。

- お玉ヶ池種痘所 (東大医学部発祥の地)
- 大窪詩仏の詩聖堂
- 市川寛斎の江湖詩社
- 東條一堂の遥池塾
- 剣士千葉周作の道場玄武館
- 佐久間象山の象山書院
- 磯辺又右衛門の柔道道場



神田祭りの神輿(みこし)も近くを通ります。

← 神田



昭和通り



北入口

● 十思公園

江戸通り

小伝馬町
交差点



日本橋

♪お江戸日本橋七つ立ち〜と唄われた、江戸時代の街道の起点。今でも、国道1号線など、主な道路の起点になっています。





秋葉原

アキバの名称で親しまれる、有名な電気街。近年は、ゲーム、アニメなど、様々なジャンルの専門店が集まり、情報を世界に発信しています。



上野公園

西郷さんの銅像でも有名。春は東京一のお花見のスポット。上野動物園が隣接しており、多くの観光客が訪れます。



上野アメ横

安い買い物をしたいならここ！年末の買い出し風景はもはや東京の風物詩。観光地としても有名です。



浅草

大きな赤い提灯の「雷門」で有名な浅草。江戸時代の風情が残る下町は、外国人観光客にも人気です。

秋葉原・上野

岩本町駅



★ 翻訳部

岩本町1丁目
交差点



★ TES総合事務局



東京スカイツリー

2012年に開業した、東京の新名所。634mは世界一の高さの電波塔。小伝馬町からも見ることができます。あなたは、もう登ったかな？



★ 日本橋校

● 古賀オール



小伝馬町駅 2番出口



小伝馬町交差点から見た
東京スカイツリー



馬喰町駅



日本橋・人形町

歴史の重みを伝える十思公園

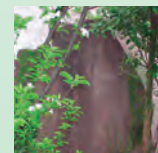
TES 総合事務局から50mほどのところに十思公園があります。

ここは伝馬半跡で“安政の大獄”で吉田松陰、高野長英、橋本左内ら勤王の志士 93名が最期をとげた牢屋敷があった場所。二代将軍 徳川秀忠寄贈の鐘楼があり、この鐘楼下では、俳人 蕪村が句会を催していました。現在は中央区が整備し、屋時にはサラリーマンたちが休憩に集まる緑の多い公園となっています。



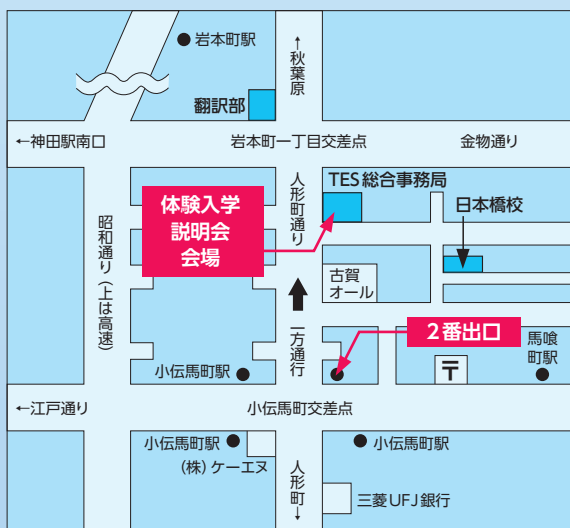
吉田松陰
1830-1859
Shōin Yoshida

吉田松陰の私塾「松下村塾」からは伊藤博文、山県有朋、木戸孝允等、後の明治政府の要職を担う有能な若者たちを輩出したことで有名です。



十思公園の東側の木陰に、「吉田松陰終焉の地」と並んで立つ石碑には以下の句が刻まれています。

「身はたとひ武蔵の野辺に
朽ちるとも留置まし大和魂」



総合事務局：〒101-0032 東京都千代田区岩本町1-8-1
 TEL：03-5820-2191 FAX：03-5820-2195
 URL：<https://www.tes.ac.jp> E-mail：info@tes.ac.jp
 本校：〒103-0001 東京都中央区日本橋小伝馬町18-1

東京メトロ日比谷線「小伝馬町」駅
 2番出口を出て右折、大通り沿いに徒歩2分

JR神田駅 徒歩10分
 南口より神田金物通りを左折、岩本町1丁目交差点を右折

JR馬喰町駅 徒歩6分
 西口2番出口より江戸通りを右折、小伝馬町交差点を右折

地下鉄都営新宿線岩本町駅 徒歩6分
 A4出口を出て岩本町1丁目交差点方面へ直進