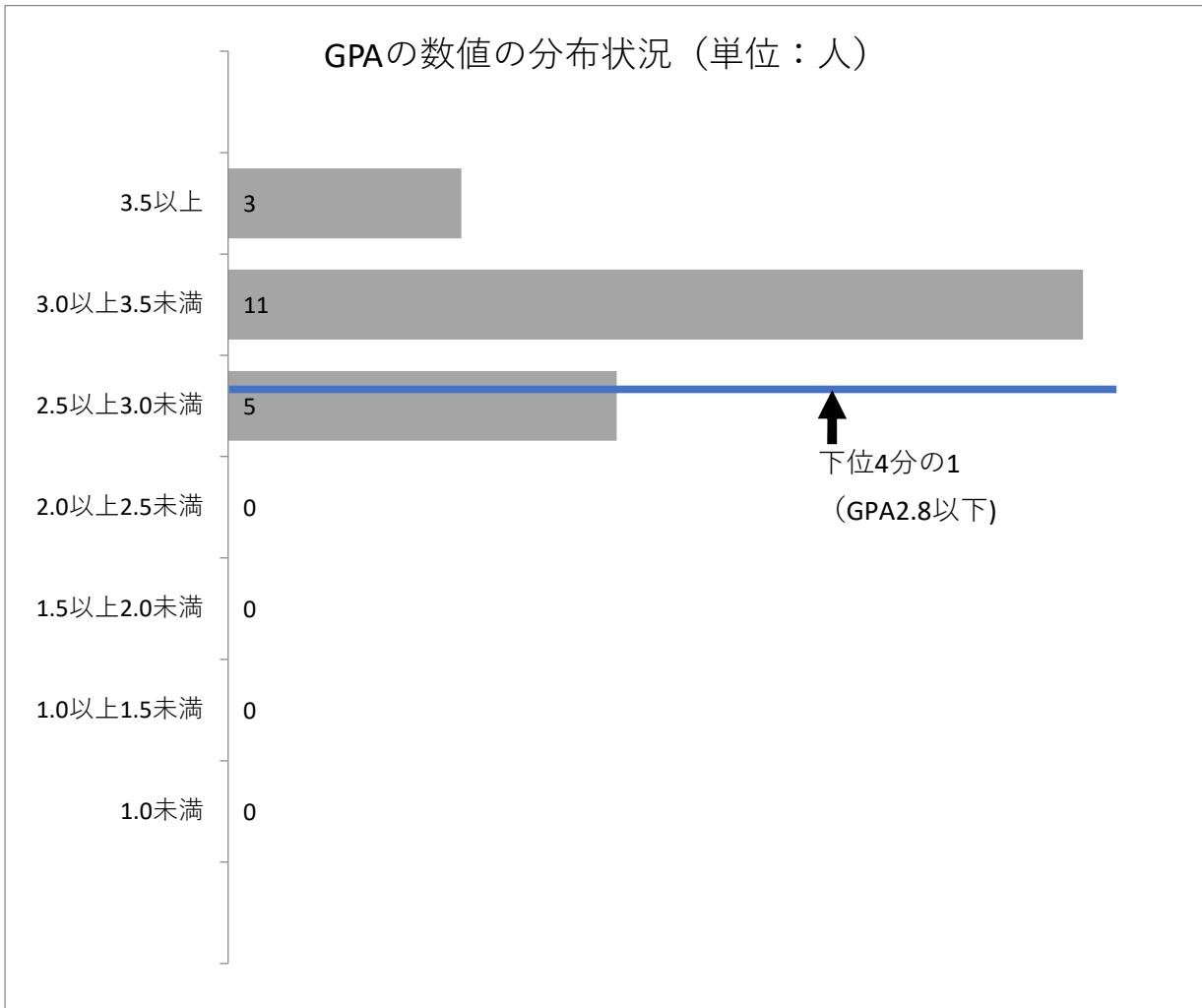


理容科

2025年度 第1学年 成績の分布

◆2025年度 理容科 第1学年 (19名)

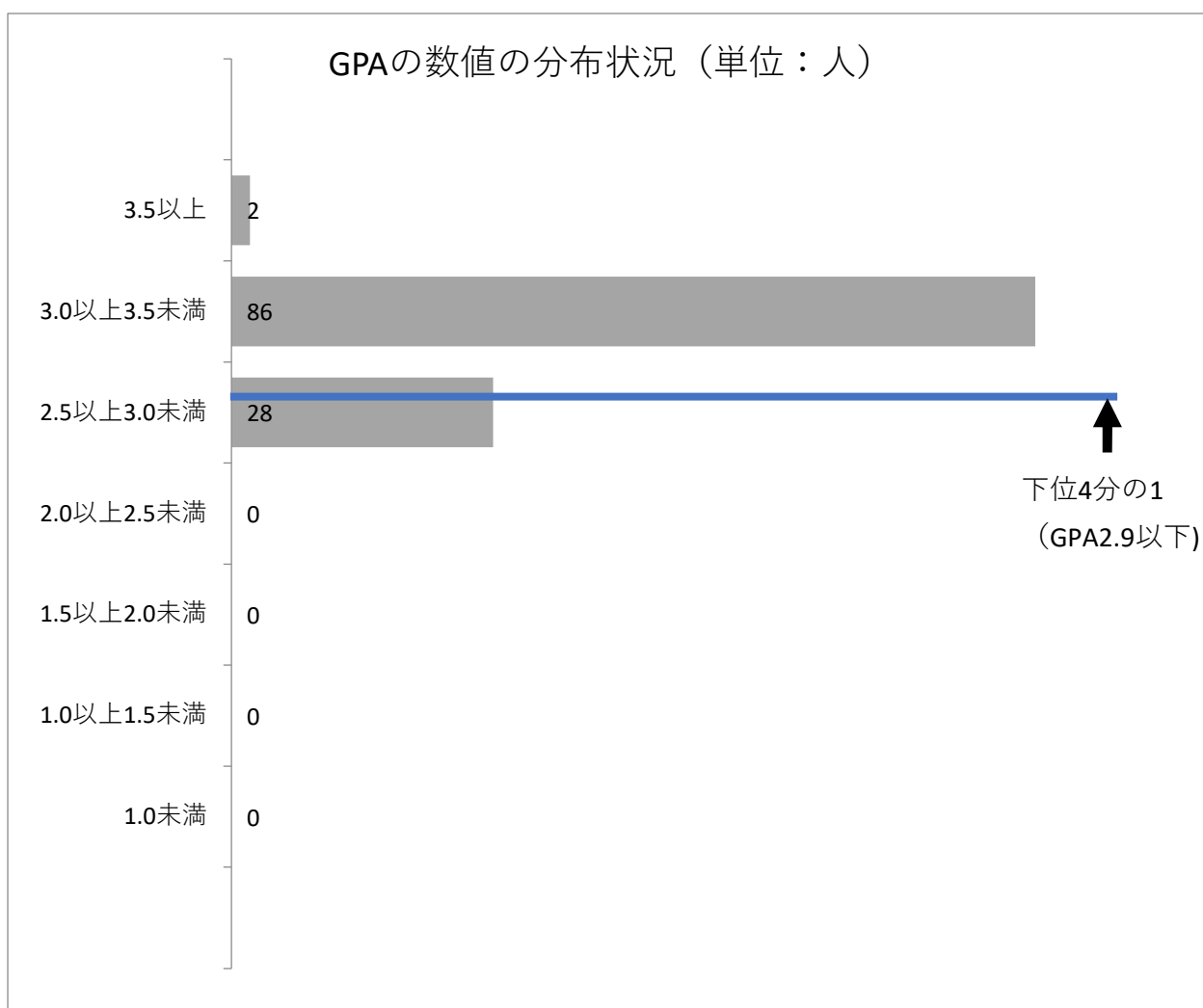


学科名	理容科	学年	1 学年	学生数	19名	
成績の分布 (GPA)						
数値 (GPA)	1.0未満	1.0以上1.5未満	1.5以上2.0未満	2.0以上2.5未満	2.5以上3.0未満	3.0以上3.5未満
人数 (人)	0	0	0	0	5	11
GPAの算出方法						
平均評価点は、学生が受講した個々の授業の成績評価を総合した達成度の測定は、次の算式で求める平均評価点(GPA : Grade Point Average)によって行う。						
$\text{平均評価点} = ((A \text{の単位数} \times 4 + B \text{の単位数} \times 3 + C \text{の単位数} \times 2 + D \text{の単位数} \times 1 + E \text{の単位数} \times 1) / (\text{総登録単位数}))$						
下位 1 / 4 に該当する人数	4 名					
下位 1 / 4 に該当する G P A 値	2. 8 以下					

美容科

## 2025年度 第1学年 成績の分布

## ◆2025年度 美容科 第1学年 (116名)



学科名	美容科		学年	1 学年	学生数	116名	
成績の分布 (GPA)							
数値 (GPA)	1.0未満	1.0以上1.5未満	1.5以上2.0未満	2.0以上2.5未満	2.5以上3.0未満	3.0以上3.5未満	3.5以上
人数(人)	0	0	0	0	28	86	2
GPAの算出方法							
平均評価点は、学生が受講した個々の授業の成績評価を総合した達成度の測定は、次の算式で求める平均評価点(GPA : Grade Point Average)によって行う。							
$\text{平均評価点} = ((A \text{の単位数} \times 4 + B \text{の単位数} \times 3 + C \text{の単位数} \times 2 + D \text{の単位数} \times 1 + E \text{の単位数} \times 1) / (\text{総登録単位数}))$							
下位 1 / 4 に該当する人数		28名					
下位 1 / 4 に該当する GPA 値		2.9以下					