

# グリーンバス火金（4号車）①ライオンズマンション日吉学園前



## 注意事項

- ①歩道が狭いので歩行者に注意してください
- ②道路が近いので車や自転車に注意して待ちましょう

## グリーンバス火金（4号車）②まるいちそば屋



### 注意事項

- ① 駐車場で遊ばないようにしましょう
- ② 道路が近いので車や自転車に注意して待ちましょう

# グリーンバス火金（4号車）③まいばすけっと日吉5丁目



## 注意事項

- ①お店の迷惑にならないようお待ちください
- ②駐車場で遊ぶないようにしましょう

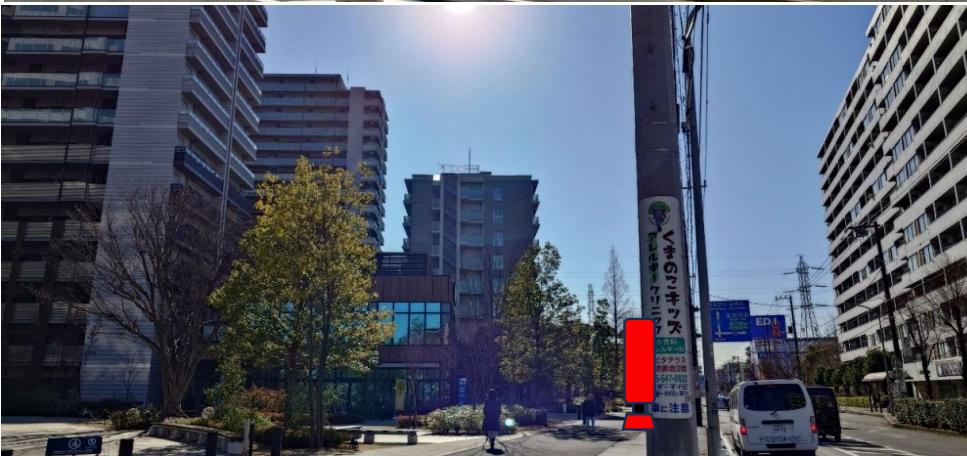
## グリーンバス火金（4号車）④新幹線ガード下



### 注意事項

- ①お店の迷惑にならないようお待ちください
- ②道路沿いです。車や自転車に注意して待ちましょう

# グリーンバス火金（4号車）⑤プラウドシティ日吉



## 注意事項

- ①人通りが多いので注意しましょう
- ②道路沿いです。車や自転車に注意して待ちましょう

## グリーンバス火金（4号車）⑥箕輪小学校前



### 注意事項

- ①人通りが多いので注意しましょう
- ②道路沿いです。車や自転車に注意して待ちましょう

# グリーンバス火金（4号車）⑦コウジィーコート



## 注意事項

- ①道路沿いです。車や自転車に注意して待ちましょう

# グリーンバス火金（4号車）⑧シーネパラッツォ



## 注意事項

- ①道路沿いです。車や自転車に注意して待ちましょう
- ②駐車場で遊ばないようにしましょう



# グリーンバス火金（4号車）⑨シティーテラス横浜綱島



## 注意事項

- ① エントランス前に停車致します
- ② 歩行者や自転車の通行の妨げにならないよう

ご注意ください

# グリーンバス火金（4号車）⑩ノブレス綱島東

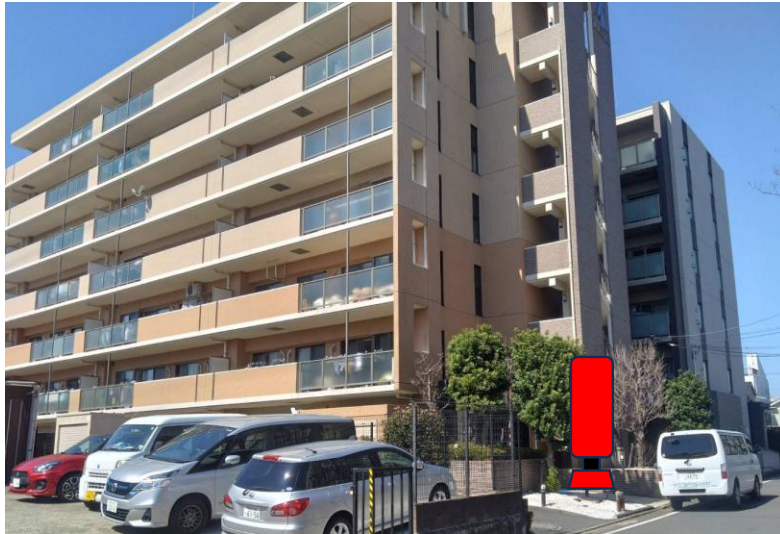


## 注意事項

- ① エントランス前に停車致します
- ② 歩行者や自転車の通行の妨げにならないよう

ご注意ください

## グリーンバス火金（4号車）⑪レクシオ綱島



### 注意事項

- ①歩道が狭いので歩行者に注意してください
- ②道路が近いので車や自転車に注意して待ちましょう

## グリーンバス火金（4号車）⑫網島東三丁目公園



### 注意事項

- ①歩道が狭いので歩行者に注意してください
- ②道路が近いので車や自転車に注意して待ちましょう

# グリーンバス火金(4号車)⑬まいばすけっと網島東(脇)



## 注意事項

- ①まいばすけっとの先を右折した後に停車します
- ②道路が近いので車や自転車に注意して待ちましょう

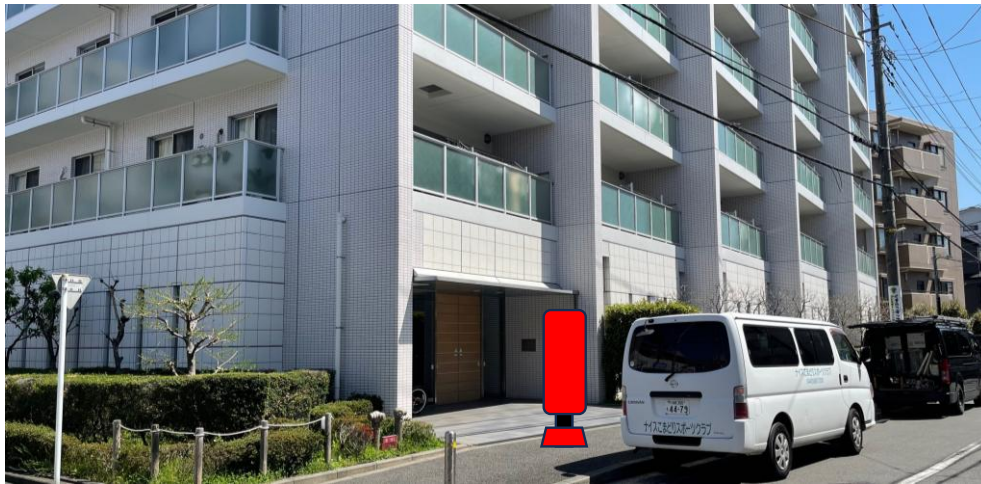
## グリーンバス火金（4号車）⑭網島東小学校前



### 注意事項

- ①網島東小学校に西側に停車します
- ②道路が近いので車や自転車に注意して待ちましょう

# グリーンバス火金（4号車）⑮ウェルシア網島東（先）



## 注意事項

- ①ウェルシア網島東店の先のマンションに停車します
  - ②歩行者や自転車の通行の妨げにならないよう
- ご注意ください

# グリーンバス火金（4号車）⑩フィットケアデポ網島東



## 注意事項

- ① 駐車場で遊ばないようにしましょう
- ② 車や自転車に注意して待ちましょう



# グリーンバス火金（4号車）⑰グラン日吉（旧アンデルセン）



## 注意事項

①道路沿いです。車や自転車に注意して待ちましょう

# グリーンバス火金（4号車）⑱岩瀬7丁目駐車場（旧タイムズ日吉）



## 注意事項

- ① 駐車場で遊ばないようにしましょう
- ② 車や自転車に注意して待ちましょう

# グリーンバス火金（4号車）⑱日吉ウイング



## 注意事項

- ① エントランスの前で待ちましょう
- ② 車や自転車に注意して待ちましょう

# グリーンバス火金（4号車）⑳サンパーキング前（旧佐相駐車場）



## 注意事項

- ①駐車場の前で待ちましょう
- ②車や自転車に注意して待ちましょう

## グリーンバス火金（4号車）②1日吉こども園前



### 注意事項

- ①歩道が狭いので歩行者に注意してください
- ②道路が近いので車や自転車に注意して待ちましょう
- ③4号ルート最後のバス停です、到着が遅れていることもありますので、LINEサービス「今どこバス」で運行の状況を確認できるようご登録下さい