

# イエローバス（2号車）①小倉ライオンズマンション



## 注意事項

- ①道路が近いので車や自転車に注意して待ちましょう
- ②大きな通り沿いです。飛び出さないよう注意しましょう
- ③予定到着時間をご確認ください

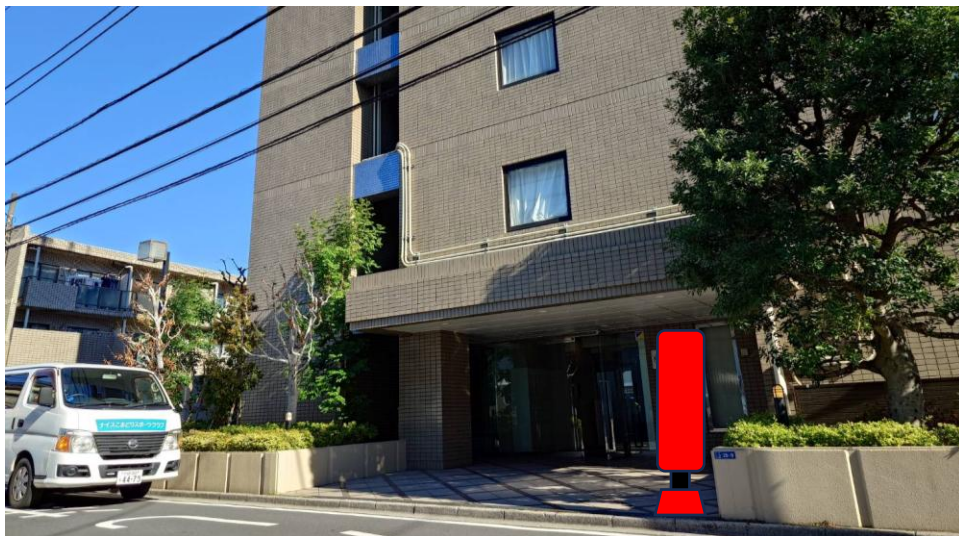
# イエローバス（2号車）②ラ・フォルム新川崎向かい（小倉味の素）



## 注意事項

- ①道路が近いので車や自転車に注意して待ちましょう
- ②大きな通り沿いです。飛び出さないよう注意しましょう
- ③駐車場内に入って遊んではいけません

# イエローバス（2号車）③リリファ川崎



## 注意事項

- ①道路が近いので車や自転車に注意して待ちましょう
- ②大きな通り沿いです。飛び出さないよう注意しましょう
- ③駐車場に入って遊んではいけません

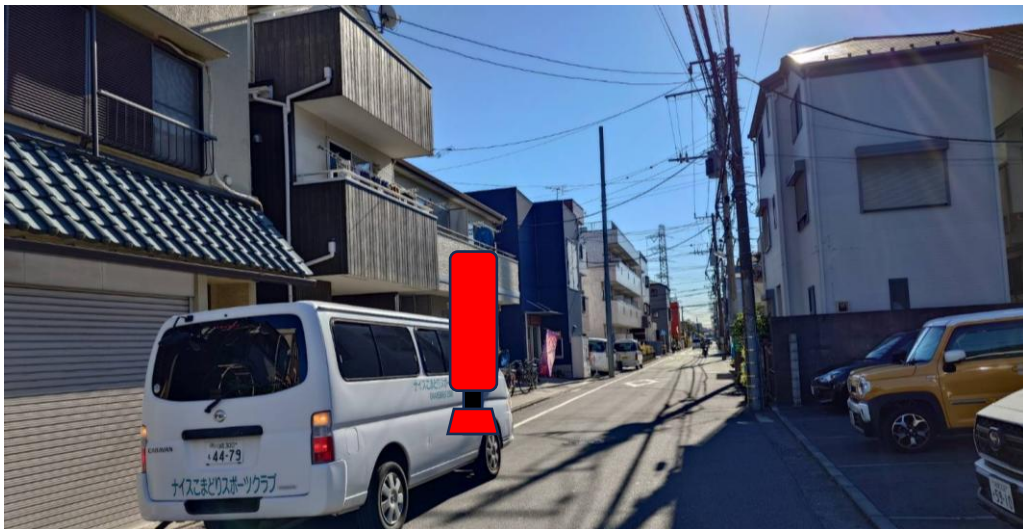
# イエローバス（2号車）④ガーデンハウス



## 注意事項

- ①自転車や歩行者の迷惑にならないようにしましょう
- ②道路に飛び出さないよう注意しましょう

# イエローバス（2号車）⑤グリーンコート江ヶ崎館前



## 注意事項

- ①道路が近いので自転車や歩行者の迷惑にならないようにしましょう
- ②降車の際は、道路に飛び出さないよう注意しましょう

# イエローバス（2号車）⑥ワオキッズ江ヶ崎園先



## 注意事項

- ①道路が近いので自転車や歩行者の迷惑にならないようにしましょう
- ②降車の際は、道路に飛び出さないよう注意しましょう

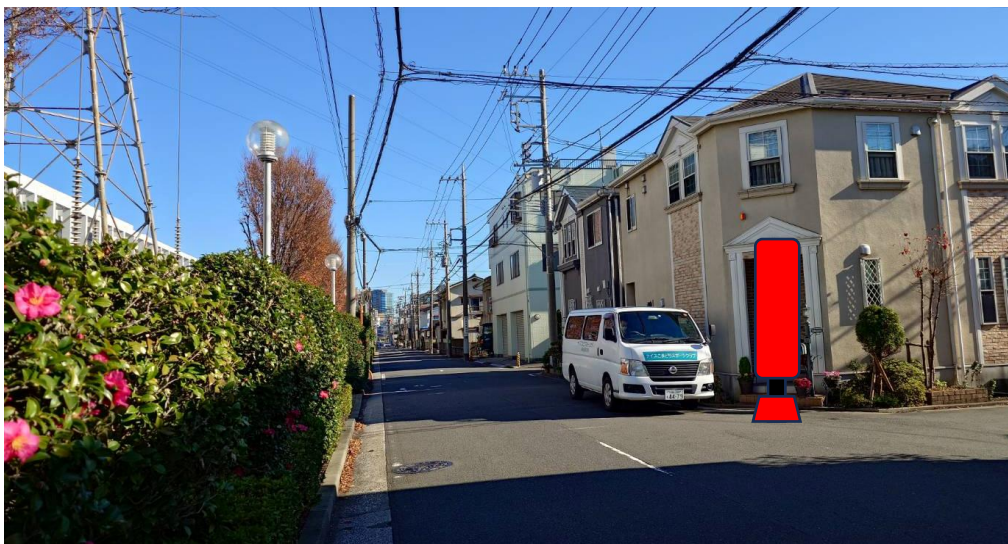
# イエローバス（2号車）⑦ファインシティ江ヶ崎



## 注意事項

- ① マンションのエントランス前へ停車します
- ② マンション内のエントランス前で走り回ったり、他の方の迷惑にならないよう注意してください
- ③ 到着前はエントランスの外で待ちバスを見逃さないようにしましょう。奥にいとドライバーさんからは見えません

# イエローバス（2号車）⑧シンデン川崎



## 注意事項

- ①道路が近いので自転車や歩行者の迷惑にならないようにしましょう
- ②降車の際は、道路に飛び出さないよう注意しましょう

# イエローバス (2号車) ⑨ 矢向JR社宅



## 注意事項

- ①3号棟、4号棟の間に停車します
- ②遊ぶのに夢中になってバスが到着したかことを見逃さないように待ちましょう

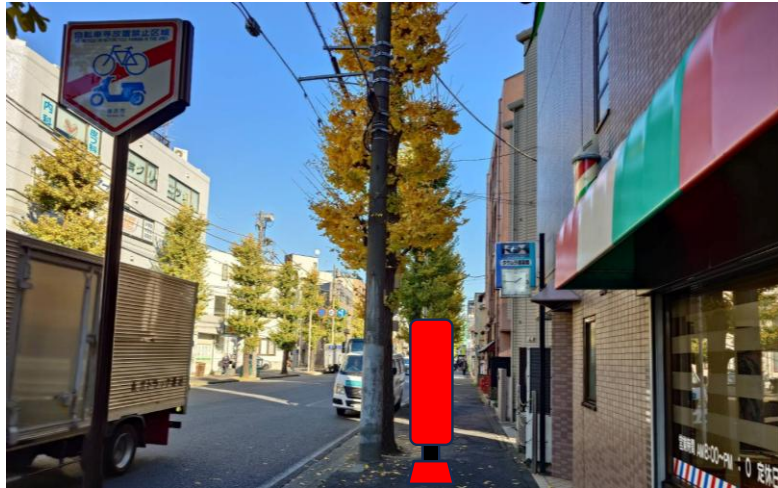
# イエローバス(2号車)⑩デイサービスセンター



## 注意事項

- ①青い建物の向かいに停車します
- ②道路が近いので車や自転車に注意して待ちましょう
- ③到着予定時間をご確認ください

# イエローバス（2号車） ⑪尻手床屋



## 注意事項

- ①市営バス「矢向南町」のバス停の先へ停車します
- ②大きな道路なので、停車してる車があるので、停車位置が前後することがあります
- ③自転車や歩行者の多い通りです。注意して待ちましょう

# イエローバス（2号車）⑫ Jパーク



## 注意事項

- ① マンションのエントランスの前で停車します  
エントランス内の奥にいるとドライバーさんから見えないので  
注意してください
- ② マンション内のエントランス前で走り回ったり、他の方の迷惑  
にならないようにしましょう
- ③ 自転車や歩行者の迷惑にならないようにしましょう

# イエローバス（2号車）⑬矢向中学校



## 注意事項

- ① 駐車場の中に入って遊ばないようにしてください
- ② 大きな道路沿いです。自転車、他の歩行者の迷惑にならないようにしましょう

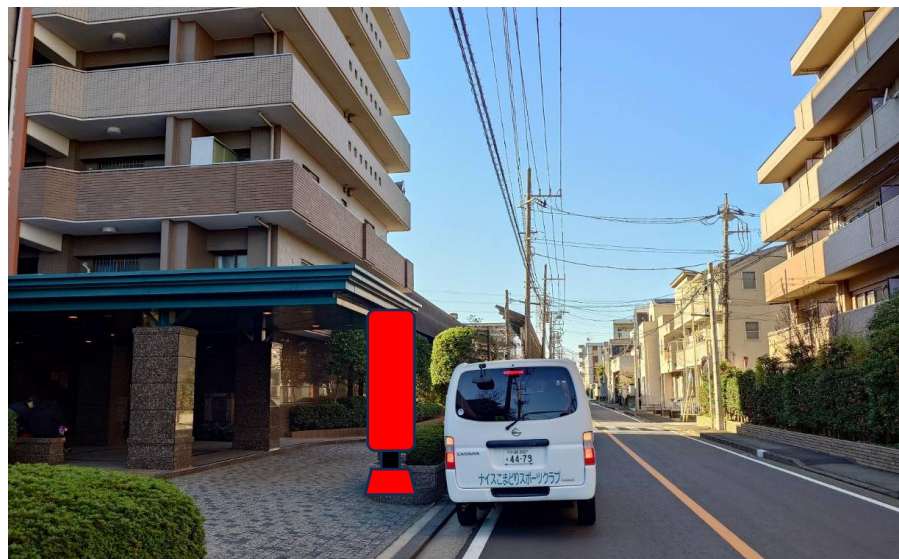
# イエローバス（2号車）⑭ 京急シティマンション



## 注意事項

- ① 駐車場の中に入って遊ばないようにしてください
- ② 大きな道路沿いです。自転車、他の歩行者の  
迷惑にならないようにしましょう

# イエローバス（2号車）⑮ クレストフォルム



## 注意事項

- ① エントランス中に入って遊ばないようにしてください
- ② 大きな道路沿いです。自転車、他の歩行者の  
迷惑にならないようにしましょう

# イエローバス（2号車）⑩ローソン川崎小倉店



## 注意事項

- ①お店の駐車場の中に入って遊ばないようにしてください
- ②大きな道路沿いです。自転車、他の歩行者の  
迷惑にならないようにしましょう

# イエローバス（2号車）⑰川一（日産向かい）



## 注意事項

- ①歩道橋に登って遊ばないようにしてください
- ②大きな道路沿いです。自転車、他の歩行者の迷惑にならないようにしましょう

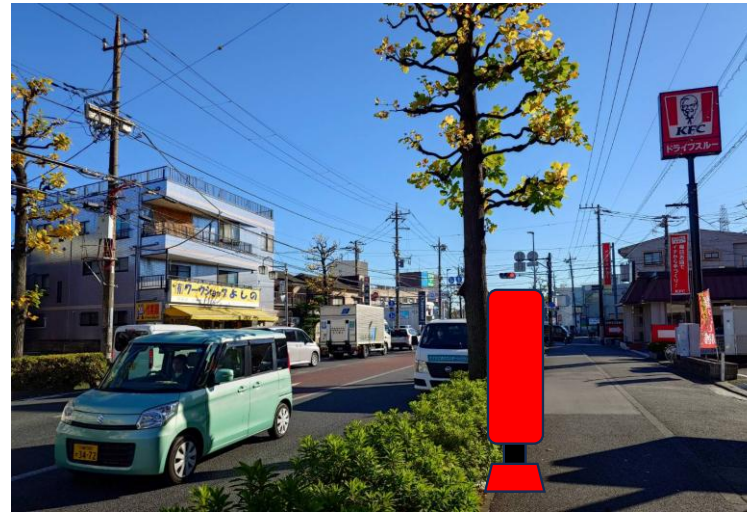
# イエローバス（2号車）⑱南加瀬辻住宅集会所前



## 注意事項

- ①公園で遊ぶのに夢中になってバスが到着したことを見逃さないようにしましょう。

## イエローバス（2号車）⑱夢庵



### 注意事項

- ①お店の駐車場の中に入って遊ばないようにしてください
- ②大きな道路沿いです。自転車、他の歩行者の迷惑にならないようにしましょう
- ③2号ルート最後のバス停です、到着が遅れていることもございます。運行状況はLINEサービス「バス今どこ」で確認することができますのでご登録ください

※スクールバスは到着予定時刻より早く出発することはありません