

## オレンジバス（3号車）①新小倉小学校前



### 注意事項

- ①新小倉小学校の少し先に停車します
- ②歩行者や自転車の通行の妨げにならないよう

注意してください

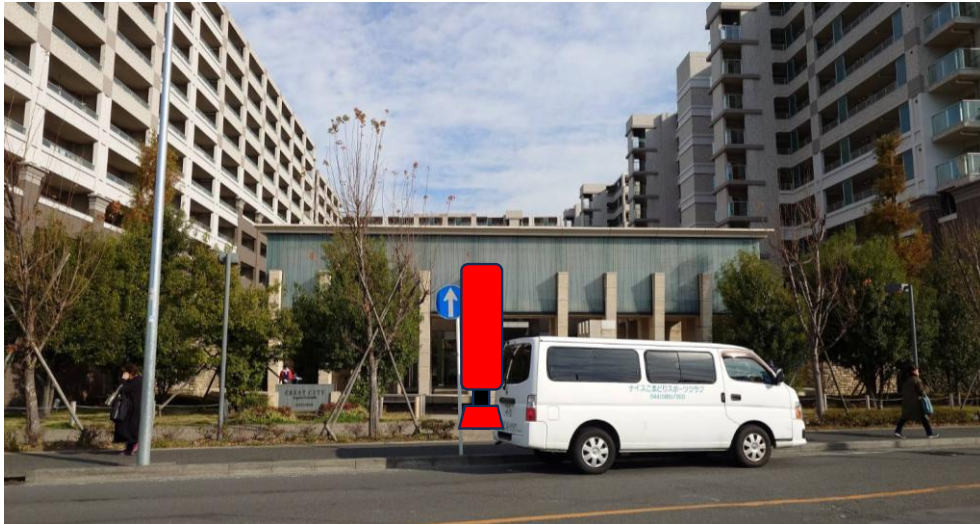
## オレンジバス（3号車）②クレストプライム



### 注意事項

- ①大きな道路沿いです。自転車、他の歩行者の迷惑にならないようにしましょう
- ②水曜日は4号車と間違わないようにしてください

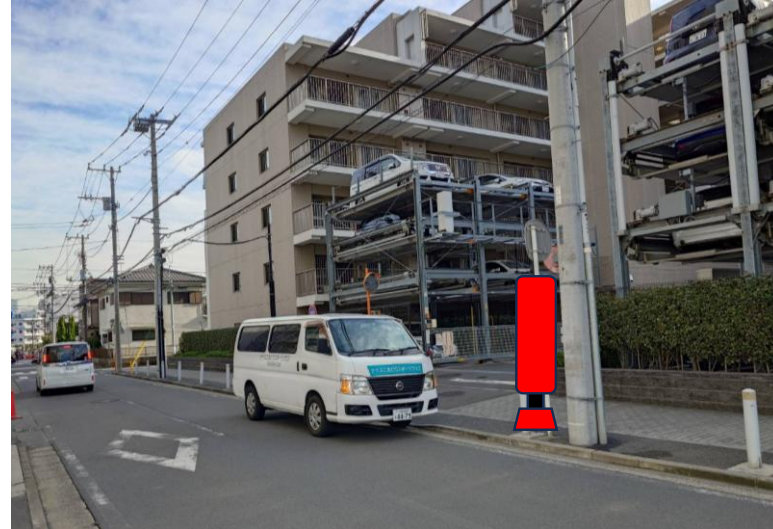
## オレンジバス（3号車）③アクアグランデ



### 注意事項

- ①大きな道路沿いです。自転車、他の歩行者の  
迷惑にならないようにしましょう
- ②エントランスの前に停車します  
(水曜4号車と間違わないようにしてください)

# オレンジバス（3号車）④パークホームズ矢向駐車場前



## 注意事項

- ①大きな道路沿いです。自転車、他の歩行者の迷惑にならないようにしましょう
- ②駐車場の前をふさがないようにしてください

## オレンジバス（3号車）⑤江ヶ崎八幡宮



### 注意事項

- ①大きな道路沿いです。自転車、他の歩行者の  
迷惑にならないようにしましょう
- ②降車時など、道路に飛び出さないようにしましょう

## オレンジバス（3号車）⑥小倉下町



### 注意事項

- ①大きな道路沿いです。自転車、他の歩行者の迷惑にならないようにしましょう
- ②駐車場の入り口をふさがないようにしましょう

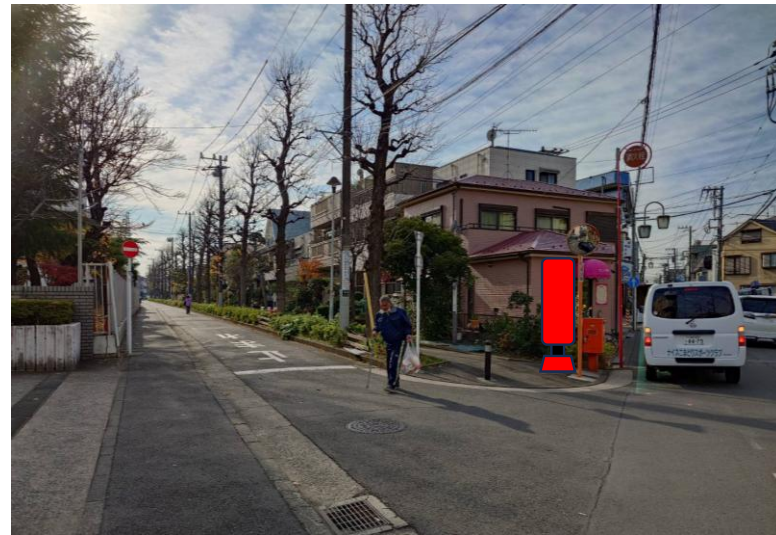
# オレンジバス（3号車）⑦グリーンガラス（はない）



## 注意事項

- ①大きな道路沿いです。自転車、他の歩行者の  
迷惑にならないようにしましょう

# オレンジバス（3号車）⑧小倉小学校郵便ポスト前



## 注意事項

- ①大きな道路沿いです。自転車、他の歩行者の  
迷惑にならないようにしましょう
- ②車の通りが多いので注意しましょう

## オレンジバス（3号車）⑨ラジエンス新川崎



### 注意事項

- ①大きな道路沿いです。自転車、他の歩行者の迷惑にならないようにしましょう
- ②降車時など道路に飛び出さないように注意しましょう

## オレンジバス（3号車）⑩エンゼルコート



### 注意事項

- ①自転車、他の歩行者の迷惑にならないようにしましょう  
車の通りに注意しましょう
- ②降車時など道路に飛び出さないように注意しましょう

# オレンジバス（3号車）⑪北加瀬ローソン



## 注意事項

①市営バスのバス停の先に停車します

ローソンの向かいに停車します

②降車時など道路に飛び出さないように注意しましょう

## オレンジバス（3号車）⑫イニシア新川崎



### 注意事項

- ① 自転車、歩行者の迷惑にならないようにしましょう
- ② 道路で遊ばないように静かに待ちましょう

# オレンジバス（3号車）⑬シンカシティ



## 注意事項

- ① エントランスの前で待ちましょう
- ② 車、自転車の出入りが多いので注意しましょう

## オレンジバス（3号車）⑭杉山神社



### 注意事項

- ①市営バスを待っている方の迷惑にならないようにしましょう
- ②自転車が多いため注意しましょう
- ③3号ルート最後のバス停です、到着が遅れていることもございます。運行状況はLINEサービス「今どこバス」で確認することができますのでご登録下さい

※スクールバスは到着予定時刻より早く出発することはありません