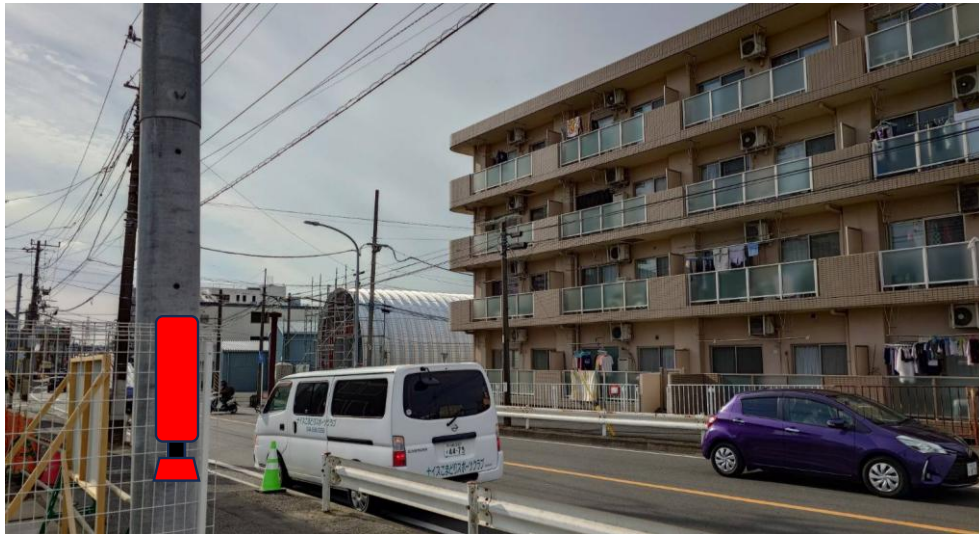


## グリーンバス月木（4号車）①鷹野大橋セブンイレブン（乗車のみ）



### 注意事項

- ①道路沿いです。自転車、他の歩行者の  
迷惑にならないようにしましょう
- ②セブンイレブンの駐車場で遊ばないようにしましょう



## グリーンバス月木（4号車）②センターフォート①



### 注意事項

- ① マンションのエントランスで遊ばないようにしましょう
- ② エントランスの奥にいるとドライバーさんから見えません。時間に余裕を持って見えるところで待ちましょう

## グリーンバス月木（4号車）③センターフォート②



### 注意事項

- ①マンションの入り口で遊ばないようにしましょう
- ②道路に飛び出さないようにしましょう

## グリーンバス月木（4号車）④タイヤガーデン向かい（降車のみ）



### 注意事項

- ①歩行者、自転車に注意しましょう
- ②道路を横断する時は信号のある場所まで行きましょう
- ③駐車場で遊ばないようにしましょう

## グリーンバス月木（4号車）⑤鶴見園芸



### 注意事項

- ①歩行者、自転車に注意しましょう
- ②道路を横断する時は車に注意しましょう

## グリーンバス月木（4号車）⑥石本興業



### 注意事項

- ①歩行者、自転車に注意しましょう
- ②道路を横断する時は車に注意しましょう

## グリーンバス月木（4号車）⑦イオン（向かい）



### 注意事項

- ①歩行者、自転車に注意しましょう
- ②車の通りが多いので注意しましょう

## グリーンバス月木（4号車）⑧ナイスベルクール



### 注意事項

- ①歩行者、自転車に注意しましょう
- ②車の通りが多いので注意しましょう

# グリーンバス月木（4号車）⑨しょうぶ公園前（三菱自動車）



## 注意事項

- ①歩行者、自転車に注意しましょう
- ②車の通りが多いので道路を横断する場合は  
信号のある横断歩道まで移動して渡りましょう

# グリーンバス月木（4号車）⑩ザ・ハウス港北綱島



## 注意事項

- ①歩行者、自転車に注意しましょう
- ②車の通りが多いので道路を横断する場合は  
信号のある横断歩道まで移動して渡りましょう

# グリーンバス月木（4号車）⑪カインドステージ綱島（旧明治製菓）



## 注意事項

- ①歩行者、自転車に注意しましょう
- ②車の通りが多いので道路を横断する場合は  
信号のある横断歩道まで移動して渡りましょう



## グリーンバス月木（4号車）⑫コインランドリー裏



### 注意事項

- ①歩行者、自転車に注意しましょう
- ②道路が狭いので、車に注意してまちましょう

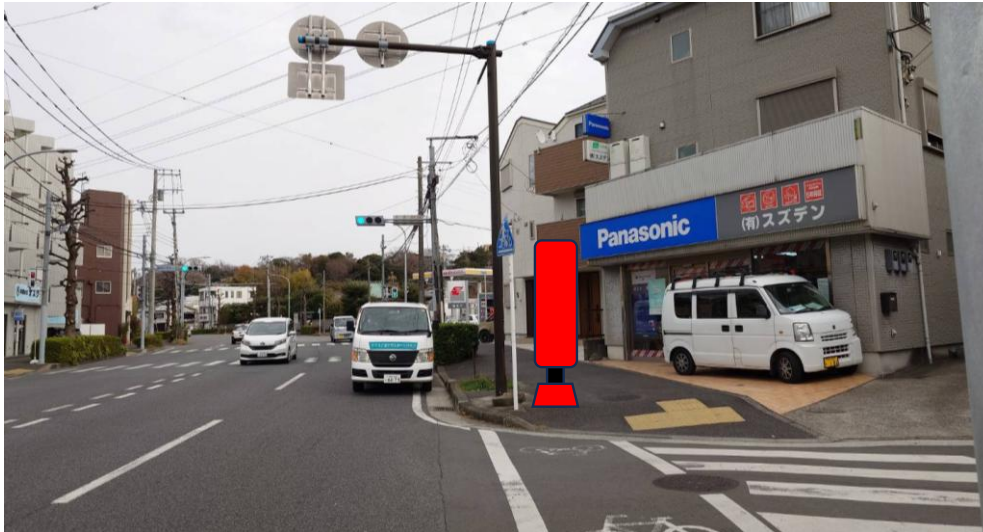
## グリーンバス月木（4号車）⑬駒岡小学校下



### 注意事項

- ①歩行者、自転車に注意しましょう
- ②車に注意してまきましょう
- ③駐車場で遊ばないようにしましょう

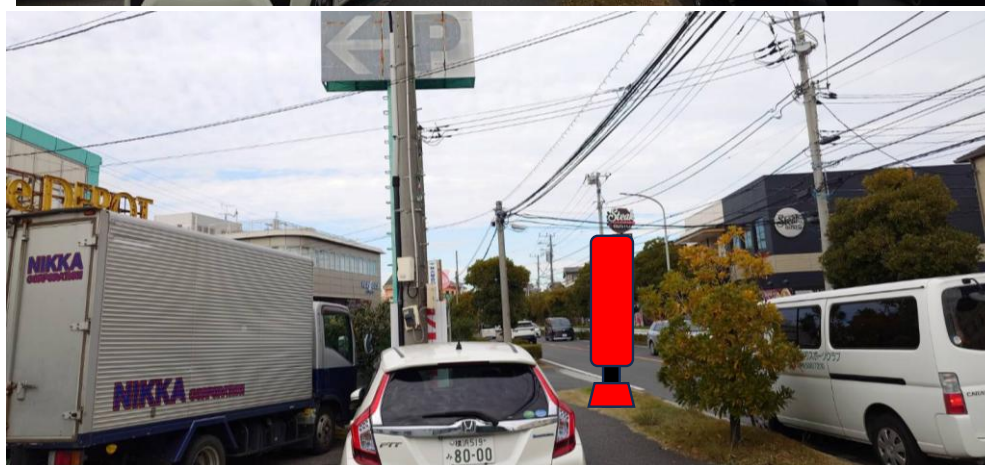
# グリーンバス月木（4号車）⑭スズデン前



## 注意事項

- ①歩行者、自転車に注意しましょう
- ②車に注意して待ちましょう

# グリーンバス月木（4号車）⑮フィットケアデポ駒岡前



## 注意事項

- ①歩行者、自転車に注意しましょう
- ②車に注意して待ちましょう
- ③お店の駐車場で遊ばないようにしましょう

# グリーンバス月木（4号車）⑩タイヤガーデン（乗車のみ）



## 注意事項

- ①歩行者、自転車に注意しましょう
- ②車に注意して待ちましょう

## グリーンバス月木（4号車）⑰鷹野大橋



### 注意事項

- ①歩行者、自転車に注意しましょう
- ②4号ルート最後のバス停です、到着が遅れていることもありますので、LINEサービス「今どこバス」で運行の状況を確認できるようご登録下さい

※スクールバスは到着予定時刻より早く出発することはありません