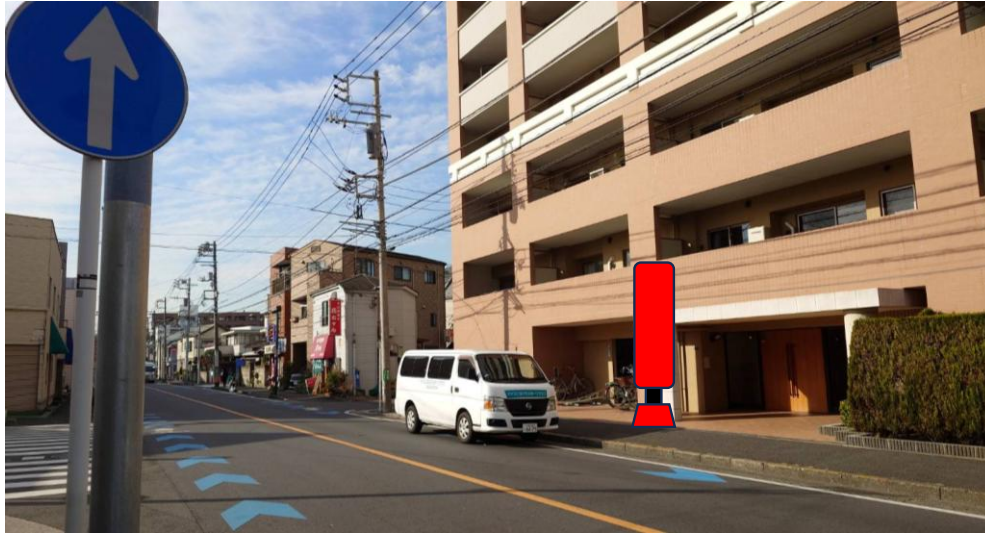


イエローバス（2号車）①ラジエンス新川崎



注意事項

- ①大きな道路沿いです。自転車、他の歩行者の迷惑にならないようにしましょう
- ②降車時など道路に飛び出さないように注意しましょう

イエローバス（2号車）②エンゼルコート



注意事項

- ①自転車、他の歩行者の迷惑にならないようにしましょう
車の通りに注意しましょう
- ②降車時など道路に飛び出さないように注意しましょう

イエローバス（2号車）③北加瀬ローソン



注意事項

①市営バスのバス停の先に停車します

ローソンの向かいに停車します

②降車時など道路に飛び出さないように注意しましょう

イエローバス（2号車）④イニシア新川崎



注意事項

- ①自転車、歩行者の迷惑にならないようにしましょう

イエローバス（2号車）⑤シンカシティ



注意事項

- ① エントランスの前で待ちましょう
- ② 車、自転車の出入りが多いので注意しましょう

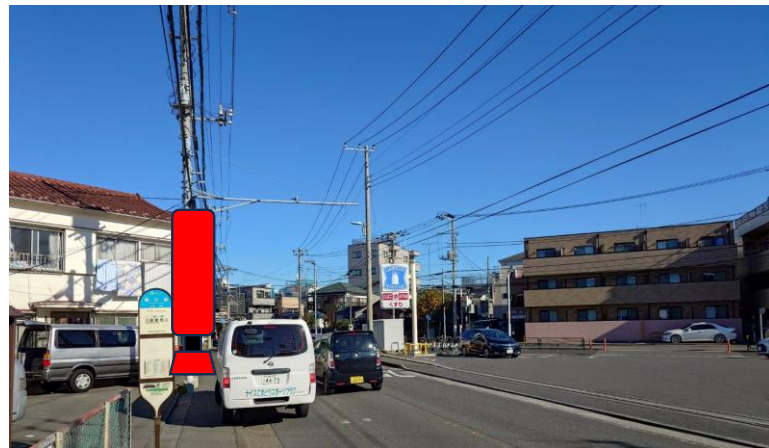
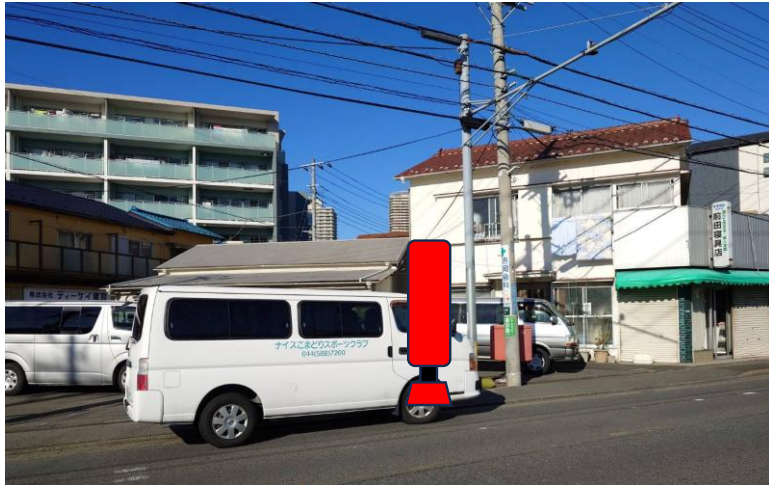
イエローバス（2号車）⑥杉山神社



注意事項

- ①市営バスを待っている方の迷惑にならないようにしましょう
- ②自転車がが多いので注意しましょう

イエローバス（2号車）⑦東小倉バス停



注意事項

- ①市営バス「東小倉」バス停の先へ停車します
- ②大きな通り沿いです。飛び出さないよう注意しましょう
- ③予定到着時間をご確認ください

イエローバス（2号車）⑧プラウドシティ新川崎



注意事項

- ①マンションのエントランス前へ停車します
- ②宅配業者等の車両が多い場合は停車位置が前後します
- ③到着予定時間をご確認ください

イエローバス（2号車）⑨古川小学校



注意事項

- ①住宅地の路地前へ停車します
- ②近隣の皆様へ迷惑にならないよう静かに待ちましょう
- ③小学校終了後、直接乗る場合は急な運行停止などにそなえ連絡手段を持つようにしましょう

イエローバス（2号車）⑩セントラルコーポ



注意事項

- ①塚越ゆうひ公園前へ停車します
- ②公園で遊ぶのに夢中になってバスが到着したかことを見逃さないように待ちましょう
- ③バスが見えるところで待ちましょう

イエローバス(2号車)⑪セントラルエアレジデンス



注意事項

- ①セントラルエアレジデンスの東側に停車します
- ②歩行者や自転車の通行の妨げにならないように待ちましょう
- ③バスが見えるところで待ちましょう

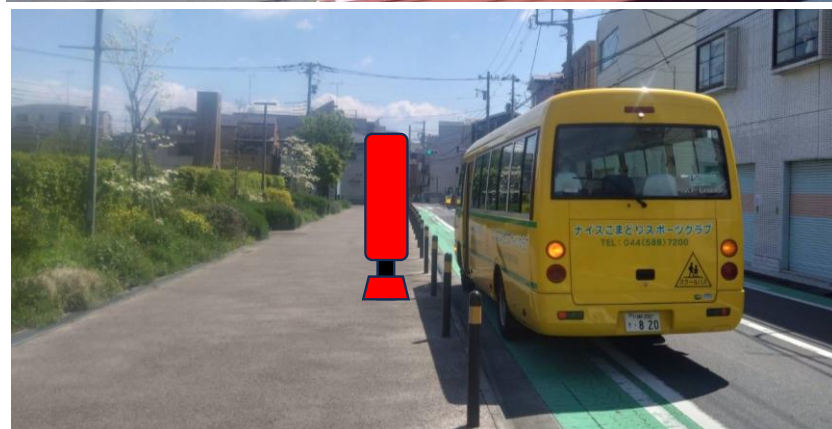
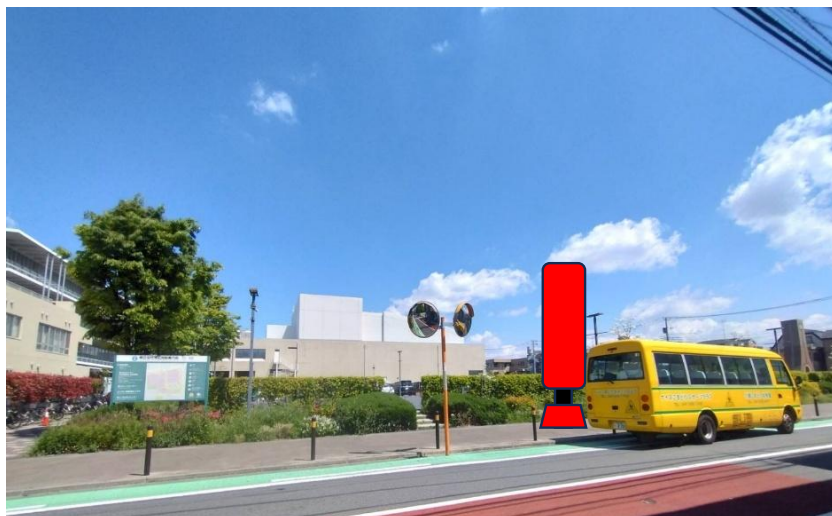
イエローバス(2号車)⑫プラウド川崎矢向



注意事項

- ① エントランス前に停車します
- ② 歩行者や自転車の通行の妨げにならないように待ちましょう
- ③ バスが見えるところで待ちましょう

イエローバス (2号車) ⑬幸区役所前



注意事項

- ①幸区役所南側に停車します
- ②歩行者や自転車の通行の妨げにならないように待ちましょう
- ③バスが見えるところで待ちましょう

イエローバス（2号車）⑭ウィンベル川崎



注意事項

- ①戸手本町リンゴの木公園前へ停車します
- ②公園で遊ぶのに夢中になってバスが到着したかことを見逃さないように待ちましょう
- ③バスが見えるところで待ちましょう

イエローバス（2号車）⑮オーチャードプラザ



注意事項

- ① マンションのエントランス前へ停車します
- ② マンション内のエントランス前で走り回ったり、ほかの方の迷惑にならないよう注してください
- ③ 到着前はエントランスの外で待ちバスを見逃さないようにしましょう。奥にいるとドライバーさんからは見えません

イエローバス（2号車）⑩ 泉幼稚園



注意事項

- ①道路が狭いので車や自転車に注意して待ちましょう
- ②到着予定時間をご確認ください

イエローバス（2号車）⑰矢向診療所



注意事項

- ① マンションの駐車場前へ停車します
- ② 道路が近いので車や自転車に注意して待ちましょう
- ③ 駐車場に入って遊んではいけません

イエローバス（2号車）⑱小倉下町バス停



注意事項

- ①大きな道路沿いです。自転車、他の歩行者の
迷惑にならないようにしましょう
- ②駐車場の入り口をふさがないようにしましょう

イエローバス（2号車）⑱ クレストプライム



注意事項

- ①大きな道路沿いです。自転車、他の歩行者の
迷惑にならないようにしましょう

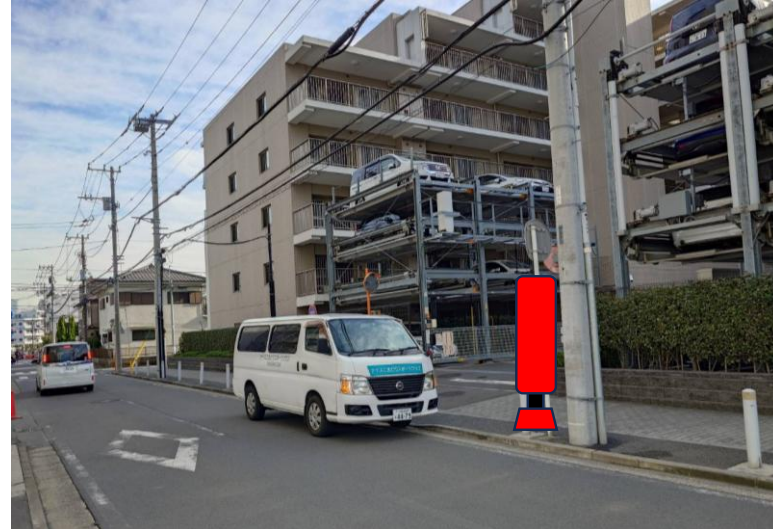
イエローバス（2号車）⑳アクアグランデ



注意事項

- ①大きな道路沿いです。自転車、他の歩行者の
迷惑にならないようにしましょう
- ②エントランスの前に停車します

イエローバス（2号車）⑳パークホームズ矢向駐車場前



注意事項

- ①大きな道路沿いです。自転車、他の歩行者の迷惑にならないようにしましょう
- ②駐車場の前をふさがないようにしてください

イエローバス（2号車）②江ヶ崎八幡宮



注意事項

- ①大きな道路沿いです。自転車、他の歩行者の
迷惑にならないようにしましょう
- ②降車時道路に飛び出さないようにしましょう

イエローバス（2号車）②3グリーンガラス（はない）



注意事項

- ①大きな道路沿いです。自転車、他の歩行者の
迷惑にならないようにしましょう

イエローバス（2号車）②④小倉小学校郵便ポスト前



注意事項

- ①大きな道路沿いです。自転車、他の歩行者の迷惑にならないようにしましょう
- ②車の通りが多いので注意しましょう
- ③2号ルート最後のバス停です、到着が遅れていることもありますので、LINEサービス「今どこバス」で運行の状況を確認できるようご登録下さい

※スクールバスは到着予定時刻より早く出発することはありません